

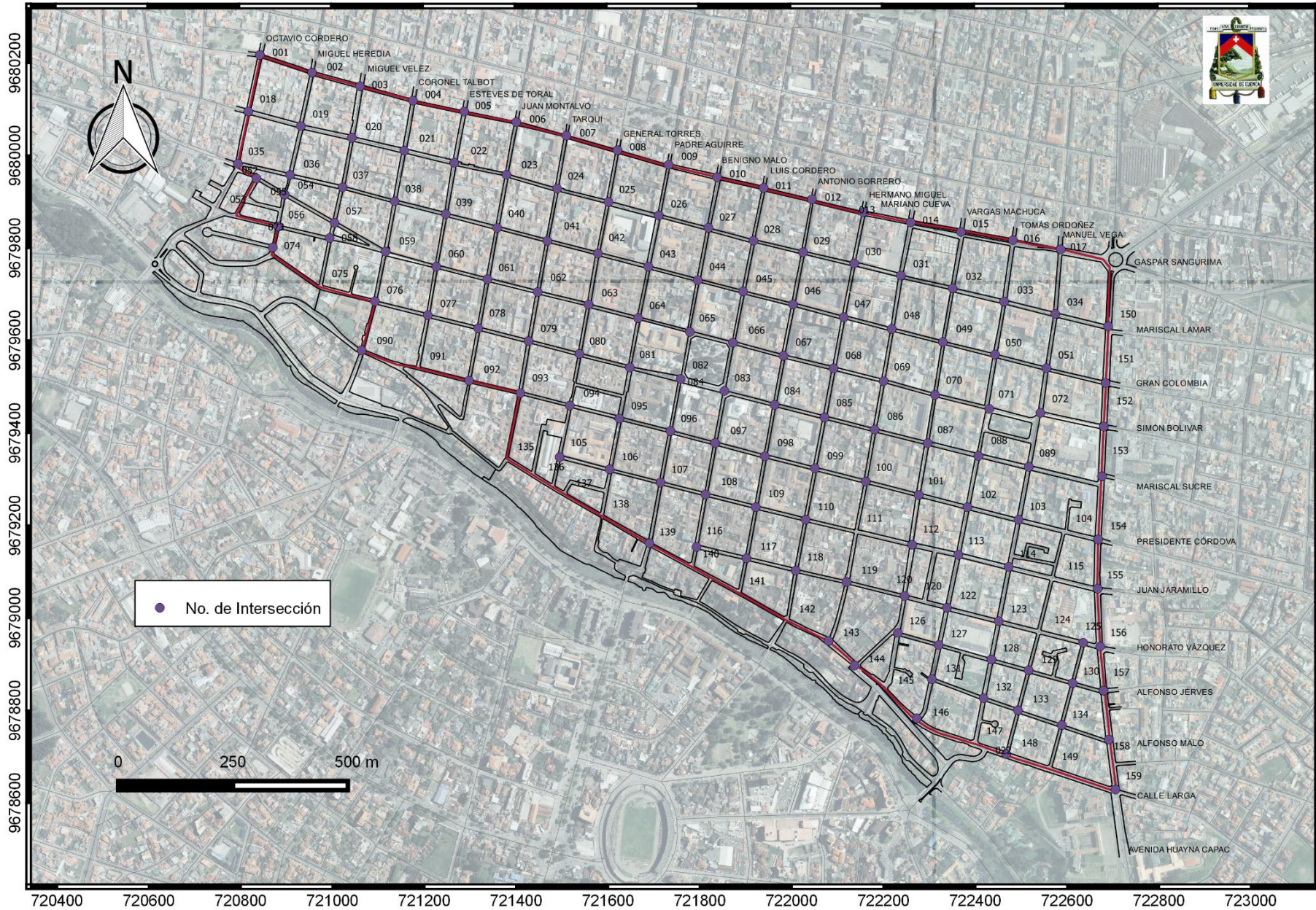


ANEXOS



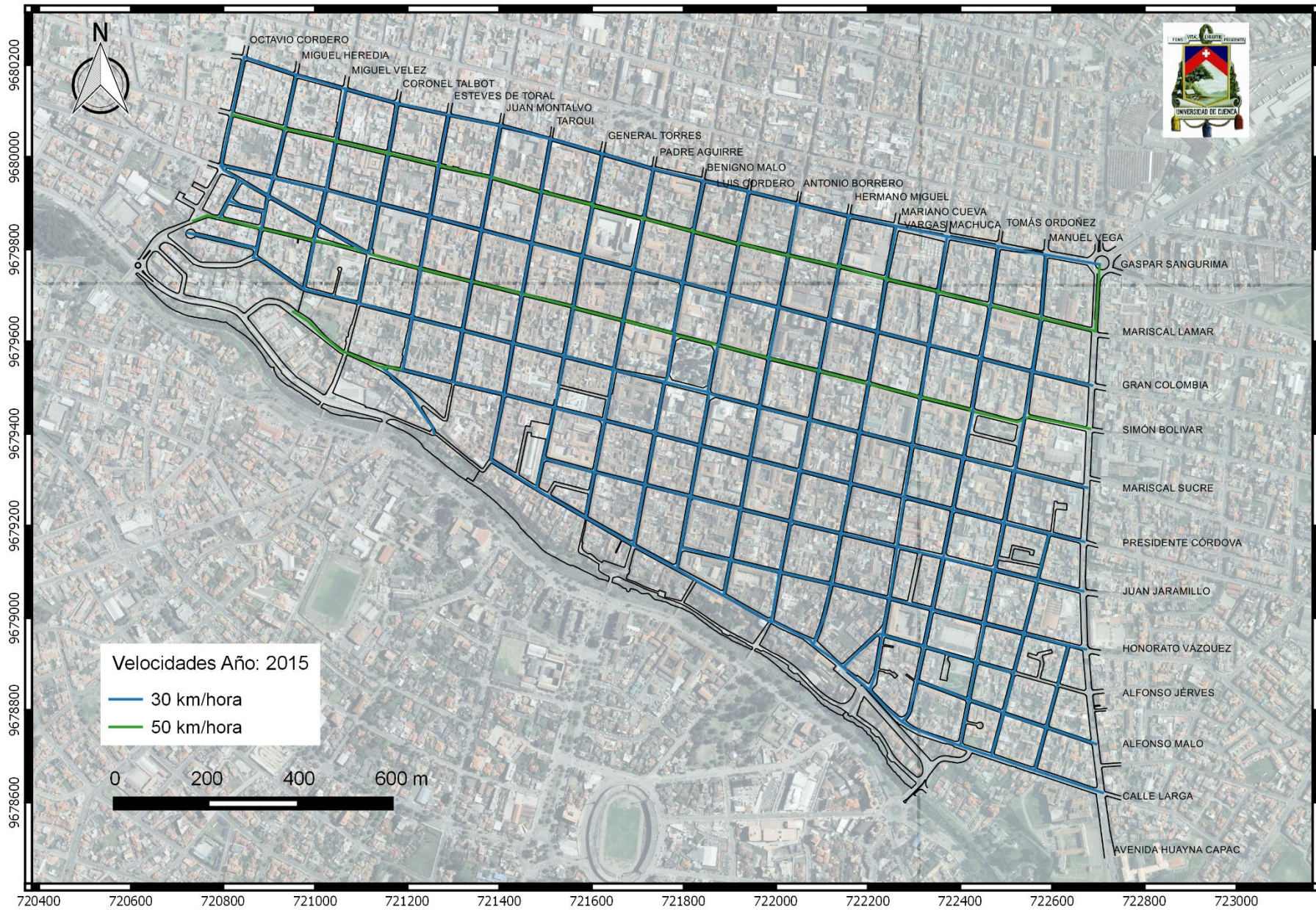
ANEXO 3.1:

Intersecciones localizadas en el área de estudio.



ANEXO 3.2:

Velocidades de circulación en el área de estudio para el año 2015.



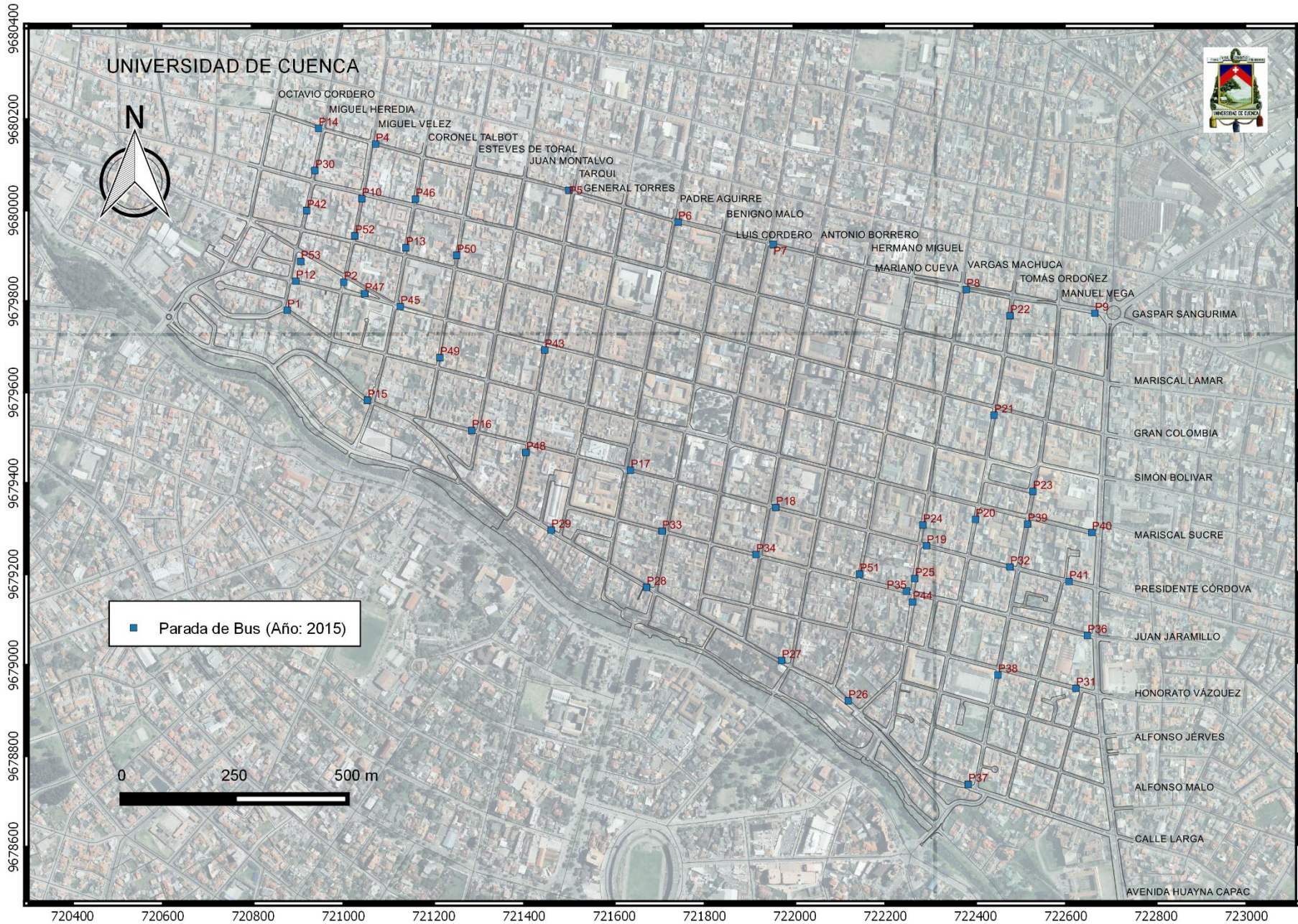
ANEXO 3.3: Transporte público en el Centro Histórico.

Línea No.	Nombre	Paradas No.	Ruta (Pasa por intersección No.)
2	Arenal Alto	57, 56, 55, 54	150→151→152→153→154→155→156→157→158→159→160
3	Eucaliptos	29, 28, 27, 72, 37, 38, 39	135→136→137→138→139→140→141→142→143→144→145→146→147→132→128→123→114→113→89→154
3	Sayausí	41, 19, 18, 17, 16, 15	90→91→92→93→94→95→96→97→98→99→100→101→102→103→104→155
5	El Salado	41, 19, 18, 17, 16, 15	90→91→92→93→94→95→96→97→98→99→100→101→102→103→104→155
5	Los Andes	29, 28, 26, 37, 39	135→136→137→138→139→140→141→142→143→144→145→146→147→132→128→123→114→113→89→154
6	Mayancela	58	16→17→150
7	Los Trigales	59, 60, 61	160→159→158→157→156→155→154→153→152
7	Mall del Río	57, 56, 55, 54	150→151→152→153→154→155→156→157→158→159→160
8	Los Trigales	48, 43, 63	135→93→79→62→41→24→7
8	San Joaquín	62, 45	6→23→40→61→60→59→57→54→52
10	Florida	57, 56, 55, 54	150→151→152→153→154→155→156→157→158→159→160
10	Paluncay	29, 28, 72, 44, 24	135→136→137→138→139→140→141→142→143→144→126→120→112→101→87→70→49→32→15
12	Baños	62, 64, 16, 15	6→23→40→61→78→92→91→90
12	Quinta Chica	48, 43, 63	135→93→79→62→41→24→7
13	Mall del Río	31, 19, 18, 17, 16, 15	157→125→124→123→114→103→102→101→100→99→98→97→96→95→94→93→92→91→90
13	El Tejar	31, 19, 18, 17, 16, 15	157→125→124→123→114→103→102→101→100→99→98→97→96→95→94→93→92→91→90
13	Ucubamba	29, 34, 36	135→136→137→138→106→107→108→109→110→111→112→113→114→115→156
14	El Valle	29, 28, 72, 37, 65	135→136→137→138→139→140→141→142→143→144→145→146→147→148→149→160
14	Feria Libre	41, 19, 18, 17, 16, 15	155→104→103→102→101→100→99→98→7→96→95→94→93→92→91→90
15	Feria Libre	66, 56, 55, 54	151→152→153→154→155→156→157→158→159→160



UNIVERSIDAD DE CUENCA

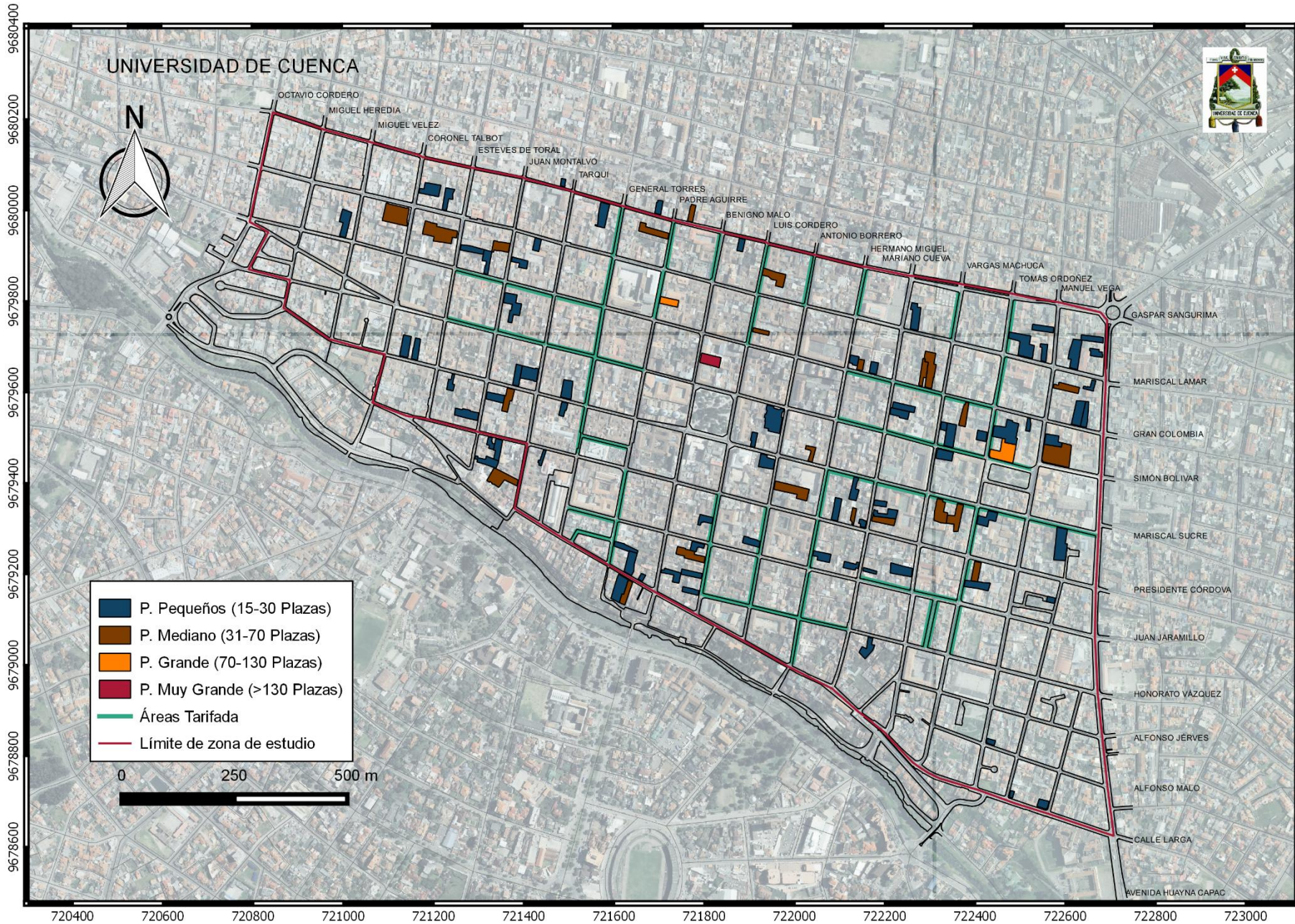
15	Monay	59, 60, 61, 67	160→159→158→157→156→155→154→153→152
16	Monay	62, 45	6→23→40→61→60→59→57→54→52
16	San Pedro	5	1→2→3→4→5→6→7
17	Todos Santos	29,28,26	135→136→137→138→139→140→141→142→143→144
18	Aeropuerto	48, 43, 63	135→93→79→62→41→24→7
18	Zhucay	48, 43, 45, 10	135→93→79→62→61→60→59→57→37→20→3
18	Zona Franca	62, 64, 16, 15	6→23→40→61→78→92→91→90
19	Cdla	29, 28, 72, 44, 24, 68, 8, 58	135→136→137→138→139→140→141→142→143→144→126→120→112→101→87→70→49→22→15→16→17→150
19	Tenis	22, 21, 20, 19, 18, 17, 16, 15	16→33→50→71→88→102→101→100→99→98→97→96→95→94→93→92→91→90
20	Cdla (1)	62, 64, 15	6→23→40→61→78→92→91→90
20	Cdla (2)	29, 34, 24	135→136→137→138→106→107→108→109→110→111→112→101→87→88→89→154
20	Racar	41, 19, 18, 17, 43, 63	155→104→103→102→101→100→99→98→97→96→95→94→93→79→62→41→24→7
22	Gapal	2, 4, 5, 7, 8, 58, 69, 57, 66, 56, 55, 54	74→75→58→57→37→20→3→4→5→6→7→8→9→10→11→12→13→14→15→16→17→150→151→152→153→154→155→156→157→158→159→160
22	Salesianos	30, 69	56→54→36→19→2
24	Cochapamba	22, 21, 20, 19, 26	16→33→50→71→88→102→101→100→111→119→143→144
24	Miraflores	44, 24, 68, 70	144→126→120→112→101→87→70→49→32→15
25	Cdla	48, 43, 63	135→93→79→62→41→24→7
25	Sta	62, 64, 15	6→23→40→61→78→92→91→90
26	Checa	38, 39, 71	144→126→127→128→123→114→103→89→72→51→34→17→150
26	Mercado 27 de Febrero	57, 66, 56, 55, 54	150→151→152→153→154→155→156→157→158→159→160
27	Huizhil	46, 47, 12, 69	4→21→38→59→58→56→53
27	Sinincay	48, 16, 49, 50	135→93→92→91→77→60→39→22→5
28	Capulispa mba	4, 5, 6, 7, 8, 58, 69	1→2→3→4→5→6→7→9→10→11→12→13→14→15→16→17→150
50	Hospital del Río	1, 2, 10, 4, 5, 6, 7, 8, 58	74→75→58→57→37→20→3→4→5→6→7→8→9→10→11→12→13→14→15→16→17→150
100	Ricaurte	4, 5, 7, 8, 58	1→2→3→4→5→6→7→9→10→11→12→13→14→15→16→17→150





ANEXO 3.4:

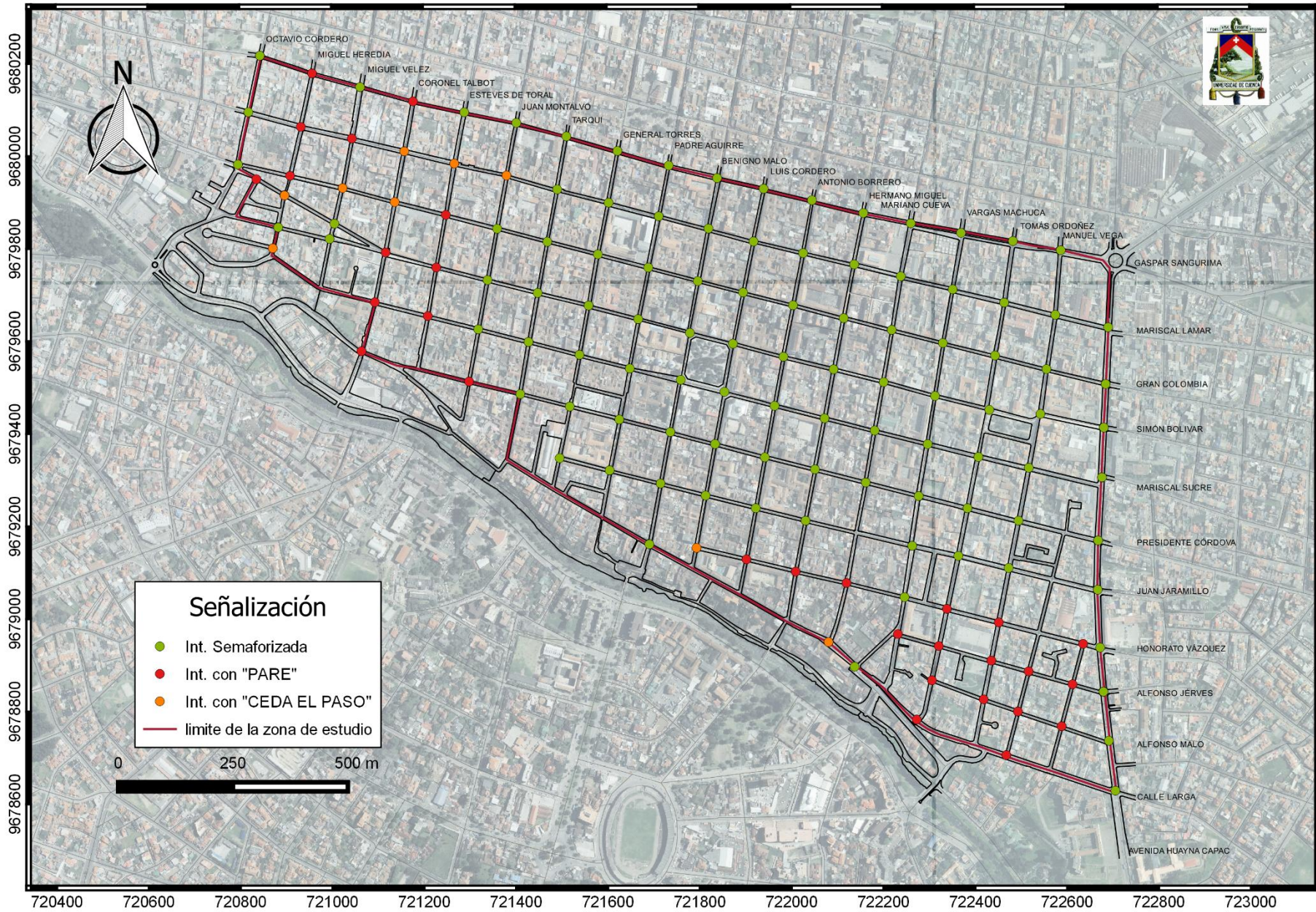
Localización de parqueaderos en el Centro Histórico.





ANEXO 3.5:

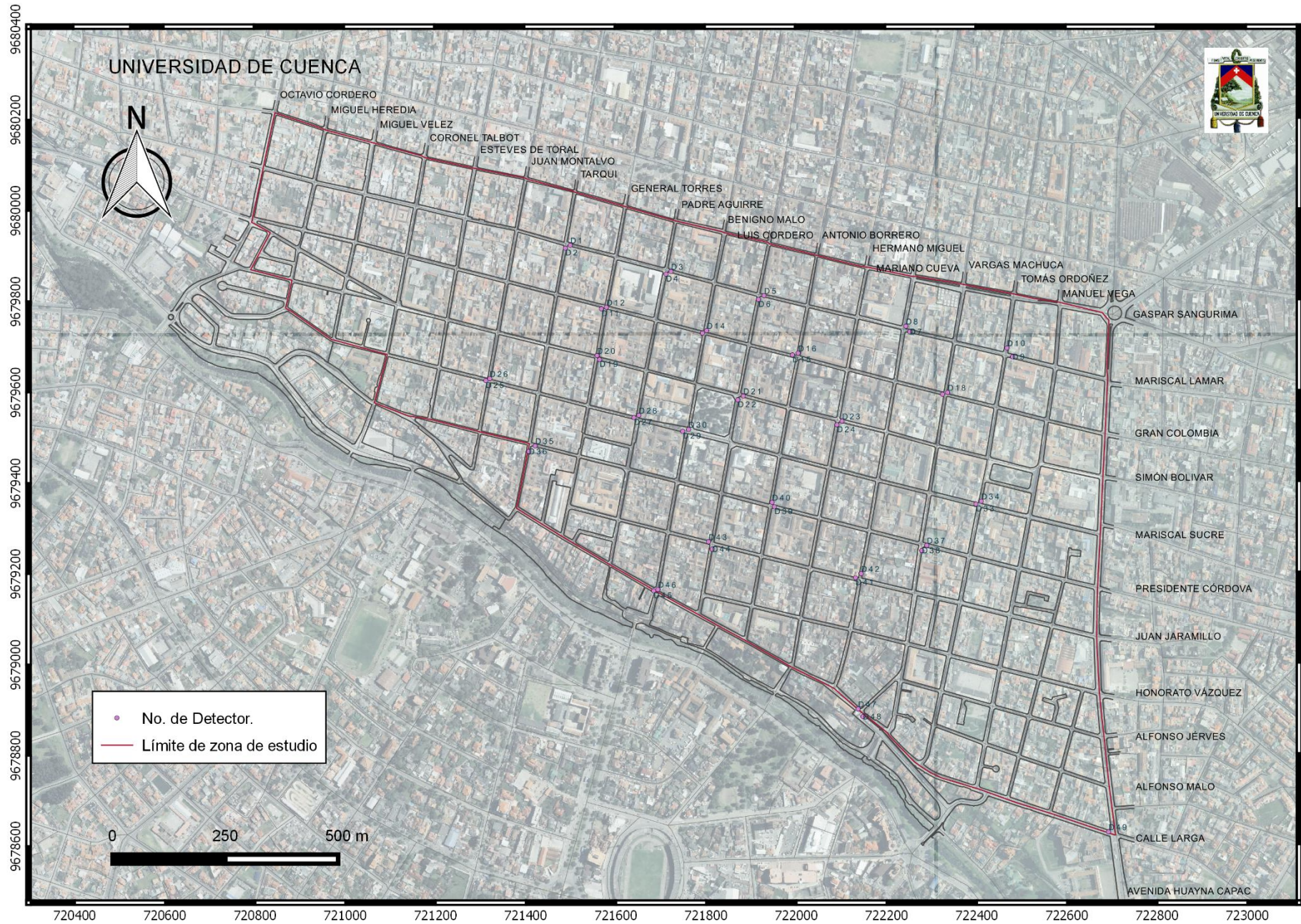
Categorización de intersecciones del área de estudio.



ANEXO 3.6:

Detectores empleados para la calibración del modelo.

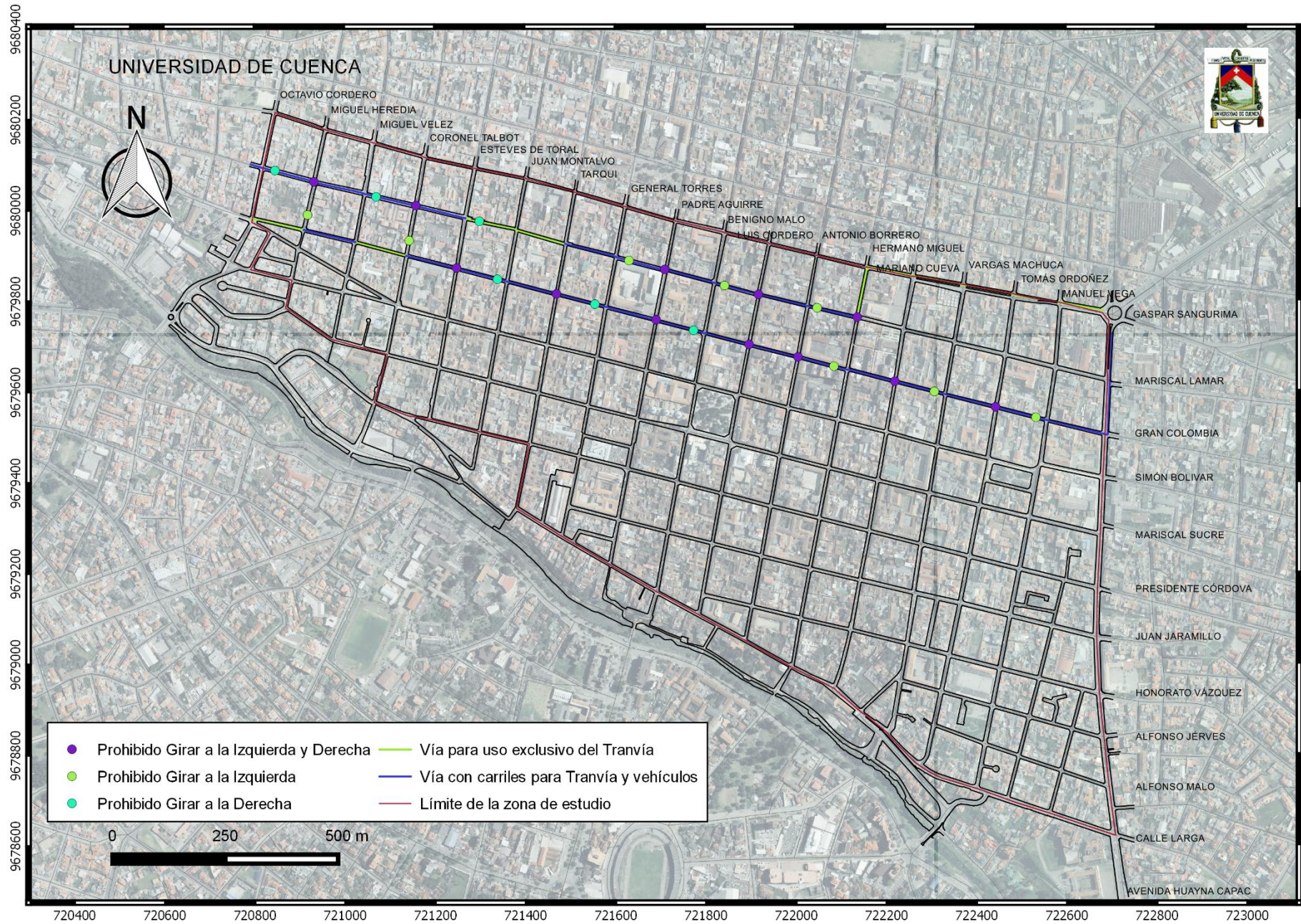
Detector (No.)	Intersección	Volumen (veh)	Detector (No.)	Intersección	Volumen (veh)
1	Mariscal Lamar y	542	25	Mariscal Sucre y	243
2	Tarqui	623	26	Juan Montalvo	339
3	Mariscal Lamar y	707	27	Mariscal Sucre y	356
4	Padre Aguirre	379	28	Padre Aguirre	356
5	Mariscal Lamar y	587	29	Mariscal Sucre y	373
6	Luis Cordero	282	30	Benigno Malo	541
7	Mariscal Lamar y	675	31	Mariscal Sucre y	368
8	Mariano Cueva	379	32	Padre Aguirre	648
9	Mariscal Lamar y	656	33	Mariscal Sucre y	509
10	Tomás Ordoñez	433	34	Tomás Ordoñez	336
11	Gran Colombia y	354	35	Pte Córdova y	804
12	General Torres	336	36	Tarqui	629
13	Gran Colombia y	435	37	Pte Córdova y	709
14	Benigno Malo	306	38	Vargas Machuca	685
15	Gran Colombia y	522	39	Pte Córdova y	942
16	Antonio Borrero	400	40	Antonio Borrero	547
17	Gran Colombia y	452	41	Juan Jaramillo y	495
18	Vargas Machuca	448	42	Mariano Cueva	496
19	Simón Bolívar y	378	43	Juan Jaramillo y	588
20	General Torres	345	44	Luis Cordero	273
21	Simón Bolívar y	463	45	Calle Larga y	728
22	Luis Cordero	381	46	Benigno Malo	519
23	Simón Bolívar y	472	47	Calle Larga y	1411
24	Hermano Miguel	283	48	Todos Santos	665
-	-	-	49	Calle Larga	1046





ANEXO 3.7:

Cambios realizados en el viario del Centro Histórico tras la implementación del PMP.





ANEXO 4.1:

Parámetros de tráfico de las vías del Centro Histórico (dirección Norte-Sur).

Calle	Entre	Nivel de Servicio			Tiempo de demora (segundos)			Velocidad simulada (m/s)			Flujo simulado (vehículos/hora)		
		Escenario 1	Escenario 2	Escenario 3	Escenario 1	Escenario 2	Escenario 3	Escenario 1	Escenario 2	Escenario 3	Escenario 1	Escenario 2	Escenario 3
Octavio Cordero	G.Sangurima y M.Lamar	-	A	A	-	2	5	-	31	20	-	225	242
	M.Lamar y G.Colombia	A	B	B	5	16	14	29	23	16	146	420	410
Miguel Heredia	G.Sangurima y M.Lamar	B	B	A	12	12	7	16	16	15	529	556	427
	M.Lamar y G.Colombia	A	A	A	6	8	7	22	19	16	487	556	428
	G.Colombia y B.Calderón	A	A	B	9	7	11	10	11	8	368	562	433
	B.Calderón y T.Rendón	A	A	A	7	7	3	30	30	22	304	331	196
	T.Rendón y S.Bolívar	A	A	A	7	8	2	15	13	17	304	329	193
	S.Bolívar y M.Sucre	A	A	A	5	4	4	25	20	22	163	198	60
	B.Calderón y T.Rendón	A	B	-	9	14	-	29	10	-	193	-	-
Bartolomé Serrano	T.Rendón y S.Bolívar	A	A	-	9	7	-	12	28	-	186	-	-
Miguel Vélez	G.Sangurima y M.Lamar	C	C	C	23	23	28	19	19	12	432	500	502
	M.Lamar y G.Colombia	B	C	B	11	15	14	17	15	13	192	515	524
	G.Colombia y B.Calderón	A	A	A	2	8	9	27	29	21	349	497	518
	B.Calderón y S.Bolívar	A	B	A	6	20	8	10	8	15	396	500	425
	S.Bolívar y M.Sucre	A	B	B	9	18	15	19	16	13	554	469	506
Coronel Tálbot	G.Sangurima y M.Lamar	A	A	A	7	7	10	29	31	21	283	282	334
	M.Lamar y G.Colombia	B	A	A	10	9	10	21	32	21	602	276	329
	G.Colombia y S.Bolívar	D	C	B	32	21	12	10	14	14	541	282	341
	S.Bolívar y M.Sucre	B	C	A	15	18	7	15	14	16	452	365	145
	M.Sucre y P.Córdova	C	B	A	22	13	9	14	17	15	511	452	199
Estévez de Toral	G.Sangurima y M.Lamar	B	C	B	20	20	12	20	21	17	366	236	139
	M.Lamar y G.Colombia	A	A	A	8	5	8	25	32	22	349	253	159
	G.Colombia y S.Bolívar	B	A	A	12	6	5	19	21	17	313	259	161
	S.Bolívar y M.Sucre	A	C	A	9	16	8	19	15	15	322	83	68
	M.Sucre y P.Córdova	A	A	A	10	9	6	19	20	16	264	73	86
Juan Montalvo	G.Sangurima y M.Lamar	A	A	A	4	3	2	26	31	31	294	368	404
	M.Lamar y G.Colombia	C	C	B	23	21	19	20	20	24	289	339	382
	G.Colombia y S.Bolívar	B	B	B	14	14	11	23	25	25	245	293	345
	S.Bolívar y M.Sucre	B	C	B	13	28	13	22	14	25	344	307	268
	M.Sucre y P.Córdova	A	A	A	2	1	3	25	27	28	116	70	126
Tarqui	G.Sangurima y M.Lamar	B	C	F	12	29	144	25	18	6	509	469	518
	M.Lamar y G.Colombia	C	B	F	29	16	169	16	25	3	644	308	509
	G.Colombia y S.Bolívar	C	B	F	29	19	131	18	23	5	474	295	528
	S.Bolívar y M.Sucre	B	B	D	17	12	53	24	27	16	561	480	961
	M.Sucre y P.Córdova	B	F	E	15	124	71	24	9	9	636	653	942
	P.Córdova y Calle Larga	D	F	E	38	133	66	13	7	9	668	688	518



UNIVERSIDAD DE CUENCA

Calle	Entre	Nivel de Servicio			Tiempo de demora (segundos)			Velocidad simulada (m/s)			Flujo simulado (vehículos/hora)		
		Escenario 1	Escenario 2	Escenario 3	Escenario 1	Escenario 2	Escenario 3	Escenario 1	Escenario 2	Escenario 3	Escenario 1	Escenario 2	Escenario 3
General Torres	G.Sangurima y M.Lamar	C	C	-	26	26	-	17	17	-	209	203	-
	M.Lamar y G.Colombia	C	A	-	29	7	-	17	29	-	368	136	-
	G.Colombia y S.Bolívar	C	A	-	32	5	-	13	29	-	324	86	-
	S.Bolívar y M.Sucre	A	C	F	3	20	100	29	19	3	335	151	6
	M.Sucre y P.Córdova	B	C	E	13	25	57	25	20	5	410	330	194
	P.Córdova y J.Jaramillo	A	A	A	8	8	1	31	32	11	391	277	251
	J.Jaramillo y Calle Larga	C	B	B	26	16	16	8	11	7	368	287	181
Padre Aguirre	G.Sangurima y M.Lamar	B	C	B	16	20	12	24	23	20	405	562	250
	M.Lamar y G.Colombia	B	C	B	20	29	18	24	20	11	348	511	177
	G.Colombia y S.Bolívar	C	C	C	22	20	32	18	20	7	376	451	91
	S.Bolívar y M.Sucre	C	C	C	31	22	20	22	20	9	353	509	65
	M.Sucre y P.Córdova	A	A	C	6	5	30	30	30	9	270	287	73
	P.Córdova y J.Jaramillo	C	C	E	31	27	56	13	14	5	451	322	269
	J.Jaramillo y S.Teresa	B	A	B	12	10	20	20	22	7	833	673	766
Benigno Malo	S.Teresa y Calle Larga	A	A	A	1	1	10	22	25	11	55	46	35
	G.Sangurima y M.Lamar	C	D	D	27	43	54	16	11	6	395	600	385
	M.Lamar y G.Colombia	C	A	D	20	6	39	21	28	7	376	491	248
	G.Colombia y S.Bolívar	C	B	D	26	13	36	20	26	9	343	277	169
	S.Bolívar y M.Sucre	B	B	C	18	15	23	18	27	9	569	76	144
	M.Sucre y P.Córdova	A	A	E	4	9	57	27	28	6	444	16	106
	P.Córdova y J.Jaramillo	C	C	B	29	28	13	16	13	8	677	380	324
Luis Cordero	J.Jaramillo y Calle Larga	B	B	C	16	15	24	25	25	9	516	341	272
	G.Sangurima y M.Lamar	A	A	B	9	6	15	29	29	20	149	173	27
	M.Lamar y G.Colombia	B	A	C	18	4	25	26	29	10	242	164	14
	G.Colombia y S.Bolívar	A	A	B	5	4	13	30	29	9	196	163	14
	S.Bolívar y M.Sucre	A	A	D	9	7	40	27	25	6	371	386	11
	M.Sucre y P.Córdova	D	D	B	42	46	14	13	11	9	413	306	32
	P.Córdova y J.Jaramillo	C	C	C	25	25	24	23	18	11	366	91	87
Antonio Borrero	J.Jaramillo y H.Vázquez	A	C	B	9	24	18	28	23	10	272	155	45
	H.Vázquez y Calle Larga	A	A	A	9	6	10	31	30	11	31	137	25
	G.Sangurima y M.Lamar	C	C	F	30	30	118	16	16	3	401	442	383
	M.Lamar y G.Colombia	B	A	D	16	8	44	23	27	6	374	427	360
	G.Colombia y S.Bolívar	A	A	C	4	4	29	28	30	8	275	434	365
	S.Bolívar y M.Sucre	A	B	D	10	16	38	26	24	7	331	557	379
	M.Sucre y P.Córdova	C	D	C	28	38	29	23	21	10	381	664	221
Antonio Borrero	P.Córdova y J.Jaramillo	C	C	C	22	31	28	23	16	10	380	797	442
	J.Jaramillo y H.Vázquez	A	A	A	9	9	4	19	19	10	89	208	17
	H.Vázquez y Calle Larga	B	C	-	18	20	-	18	16	-	54	145	-

Calle	Entre	Nivel de Servicio			Tiempo de demora (segundos)			Velocidad simulada (m/s)			Flujo simulado (vehículos/hora)		
		Escenario 1	Escenario 2	Escenario 3	Escenario 1	Escenario 2	Escenario 3	Escenario 1	Escenario 2	Escenario 3	Escenario 1	Escenario 2	Escenario 3
Hermano Miguel	G.Sangurima y M.Lamar	C	A	A	29	3	7	17	29	20	431	200	121
	M.Lamar y G.Colombia	C	A	B	26	4	16	22	30	9	297	198	120
	G.Colombia y S.Bolívar	B	C	C	15	24	25	24	15	8	190	286	172
	S.Bolívar y M.Sucre	B	D	B	12	37	17	25	12	16	269	49	80
	M.Sucre y P.Córdova	C	A	D	32	6	35	17	27	9	319	60	150
	P.Córdova y J.Jaramillo	C	F	C	21	183	32	18	5	10	359	85	137
	J.Jaramillo y H.Vázquez	C	C	C	23	32	22	19	16	14	386	56	64
	H.Vázquez y Calle Larga	B	-	A	14	-	5	16	-	17	95	66	37
Mariano Cueva	G.Sangurima y M.Lamar	C	C	E	26	32	63	17	14	4	389	461	386
	M.Lamar y G.Colombia	C	B	D	22	19	50	19	20	6	332	640	365
	G.Colombia y S.Bolívar	B	A	C	11	7	33	25	23	8	335	636	354
	S.Bolívar y M.Sucre	A	C	D	7	22	43	28	18	11	335	552	299
	M.Sucre y P.Córdova	B	B	D	15	17	42	26	20	10	429	584	376
	P.Córdova y J.Jaramillo	B	B	C	14	17	30	24	23	14	512	596	424
	J.Jaramillo y H.Vázquez	A	A	A	3	1	6	28	29	20	434	481	311
	H.Vázquez y Calle Larga	A	A	B	5	9	15	28	25	17	677	768	520
Mariano Cueva	G.Sangurima y M.Lamar	C	C	E	26	32	63	17	14	4	389	461	386
	M.Lamar y G.Colombia	C	B	D	22	19	50	19	20	6	332	640	365
	G.Colombia y S.Bolívar	B	A	C	11	7	33	25	23	8	335	636	354
	S.Bolívar y M.Sucre	A	C	D	7	22	43	28	18	11	335	552	299
	M.Sucre y P.Córdova	B	B	D	15	17	42	26	20	10	429	584	376
	P.Córdova y J.Jaramillo	B	B	C	14	17	30	24	23	14	512	596	424
	J.Jaramillo y H.Vázquez	A	A	A	3	1	6	28	29	20	434	481	311
	H.Vázquez y Calle Larga	A	A	B	5	9	15	28	25	17	677	768	520
Vargas Machuca	G.Sangurima y M.Lamar	B	C	C	17	31	33	22	17	16	511	694	632
	M.Lamar y G.Colombia	B	B	B	17	13	13	21	25	25	428	487	366
	G.Colombia y S.Bolívar	C	B	C	30	20	24	18	23	19	451	476	487
	S.Bolívar y M.Sucre	B	C	C	15	24	30	25	21	17	551	592	436
	M.Sucre y P.Córdova	B	C	B	18	25	18	23	23	25	539	511	347
	P.Córdova y J.Jaramillo	C	D	E	33	41	72	20	15	12	685	995	830
	J.Jaramillo y H.Vázquez	A	D	F	7	39	165	29	12	2	304	906	572
	H.Vázquez y A.Jerves	C	C	F	30	31	185	15	15	2	479	608	266
A.Jerves y Calle Larga	B	-	-	12	-	-	18	-	-	187	-	-	

Calle	Entre	Nivel de Servicio			Tiempo de demora (segundos)			Velocidad simulada (m/s)			Flujo simulado (vehículos/hora)		
		Escenario 1	Escenario 2	Escenario 3	Escenario 1	Escenario 2	Escenario 3	Escenario 1	Escenario 2	Escenario 3	Escenario 1	Escenario 2	Escenario 3
Tomás Ordoñez	G.Sangurima y M.Lamar	C	C	C	28	24	25	21	21	21	454	486	610
	M.Lamar y G.Colombia	B	B	B	13	12	12	24	26	25	359	274	499
	G.Colombia y S.Bolívar	B	A	A	19	7	8	29	27	26	265	273	489
	S.Bolívar y San Blas	A	A	A	9	8	3	31	30	29	348	281	626
	San Blas y M.Sucre	B	B	C	19	10	28	19	25	17	334	158	590
	M.Sucre y P.Córdova	C	B	E	21	19	64	18	22	13	305	102	521
	P.Córdova y J.Jaramillo	A	C	B	9	24	13	30	29	29	277	163	404
	J.Jaramillo y H.Vázquez	A	A	A	9	8	8	32	32	28	160	100	358
	H.Vázquez y A.Jerves	A	A	A	9	6	6	17	19	19	30	70	227
	A.Jerves y A.Malo	A	A	A	9	7	7	32	32	32	56	91	236
A.Malo y Calle Larga	A	A	B	7	9	12	19	18	16	59	101	256	
Manuel Vega Dávila	G.Sangurima y M.Lamar	B	C	C	18	25	25	23	23	16	634	600	555
	M.Lamar y G.Colombia	C	A	B	22	10	12	25	29	20	573	407	224
	G.Colombia y S.Bolívar	B	C	B	17	21	19	22	20	14	732	835	511
	S.Bolívar y San Blas	B	D	C	13	38	24	19	15	13	874	1091	320
	San Blas y M.Sucre	A	C	A	9	24	10	29	18	22	864	943	335
	M.Sucre y P.Córdova	C	E	B	34	64	18	14	9	16	865	940	342
	P.Córdova y J.Jaramillo	B	D	B	15	36	11	25	20	19	555	567	221
	J.Jaramillo y H.Vázquez	C	C	C	31	29	22	16	17	14	722	548	299
	H.Vázquez y A.Jerves	C	B	D	20	13	28	11	14	11	494	602	373
	A.Jerves y A.Malo	A	A	B	9	6	15	17	18	13	313	613	428
A.Malo y Calle Larga	A	A	A	9	8	8	27	27	20	12	12	8	
Miguel Angel Estrella	P.Córdova y J.Jaramillo	B	A	A	14	9	8	20	20	21	651	294	180
	J.Jaramillo y H.Vázquez	C	C	C	20	16	15	14	15	15	398	223	114
	H.Vázquez y A.Jerves	A	A	A	9	9	5	17	17	15	409	386	245
	A.Jerves y A.Malo	A	A	A	9	8	7	32	32	22	276	347	229
	A.Malo y Calle Larga	A	A	A	9	6	10	32	32	22	510	364	246
Jesús Arriaga	H.Vázquez y A.Jerves	A	-	-	8	-	-	18	-	-	168	-	-
	A.Jerves y A.Malo	B	A	A	12	6	5	15	19	16	392	158	76
	A.Malo y Calle Larga	A	A	A	8	8	7	31	30	22	457	556	377

ANEXO 4.2:

Parámetros de tráfico de las vías del Centro Histórico (dirección Oeste-Este).



Calle	Entre	Nivel de Servicio			Tiempo de demora (segundos)			Velocidad simulada (m/s)			Flujo simulado (vehículos/hora)		
		Escenario 1	Escenario 2	Escenario 3	Escenario 1	Escenario 2	Escenario 3	Escenario 1	Escenario 2	Escenario 3	Escenario 1	Escenario 2	Escenario 3
Gaspar Sangurima	O.Cordero y M.Heredia	A	A	A	9	1	5	32	31	28	494	713	736
	M.Heredia y M.Vélez	C	D	D	29	40	42	17	12	12	284	481	617
	M.Vélez y C.Tálbot	A	A	A	9	6	6	30	30	27	300	576	778
	C.Tálbot y E.Toral	B	C	D	20	26	38	23	19	16	280	583	710
	E.Toral y J.Montalvo	C	C	C	30	24	23	18	21	21	434	634	671
	J.Montalvo y Tarqui	A	B	B	9	10	18	26	26	20	436	517	486
	Tarqui y G.Torres	C	C	D	26	25	37	22	23	17	385	500	696
	G.Torres y P.Aguirre	A	B	B	8	17	17	27	21	21	360	475	669
	P.Aguirre y B.Malo	C	D	C	24	38	30	25	20	22	295	678	712
	B.Malo y L.Cordero	B	B	B	10	15	14	29	23	27	243	385	572
	L.Cordero y A.Borrero	B	C	C	19	25	21	24	20	24	236	451	520
	A.Borrero y H.Miguel	B	A	B	15	10	19	26	27	25	242	449	516
	H.Miguel y M.Cueva	D	B	B	40	19	17	13	23	24	511	464	511
	M.Cueva y V.Machuca (I)	A	-	-	9	-	-	25	-	-	466	-	-
	M.Cueva y V.Machuca (D)	A	B	C	9	13	21	31	29	24	13	368	479
	V.Machuca y T.Ordoñez (I)	B	-	-	10	-	-	28	-	-	286	-	-
	V.Machuca y T.Ordoñez (D)	C	C	C	22	24	34	22	22	15	6	432	667
	T.Ordoñez y M.Vega (I)	B	-	-	16	-	-	26	-	-	287	-	-
	T.Ordoñez y M.Vega (D)	A	B	B	9	15	13	32	26	27	6	390	499
	M.Vega y H.Cápac (I)	A	A	A	9	9	10	32	28	32	289	372	322
M.Vega y H.Cápac (D)	A	A	A	9	9	10	31		32	229	276	418	
Mariscal Lamar	O.Cordero y M.Heredia	C	-	-	26	-	-	26	-	-	47	-	-
	M.Heredia y M.Vélez	-	-	-	-	-	-	-	-	-	-	-	-
	M.Vélez y C.Tálbot	A	-	-	2	-	-	42	-	-	242	-	-
	C.Tálbot y E.Toral	A	A	A	1	2	10	48	29	22	569	14	10
	E.Toral y J.Montalvo	A	-	-	1	-	-	48	-	-	580	-	-
	J.Montalvo y Tarqui	A	-	-	1	-	-	44	-	-	641	-	-
	Tarqui y G.Torres	B	C	F	11	23	553	43	27	1	534	160	2
	G.Torres y P.Aguirre	B	A	F	18	8	387	35	49	1	692	94	2
	P.Aguirre y B.Malo	B	D	C	15	39	33	37	11	8	691	94	88
	B.Malo y L.Cordero	B	A	A	11	7	10	38	46	22	676	6	13
	L.Cordero y A.Borrero	B	C	C	14	34	28	41	11	11	559	6	16
	A.Borrero y H.Miguel	A	-	-	7	-	-	45	-	-	551	-	-
	H.Miguel y M.Cueva	B	-	-	18	-	-	36	-	-	691	-	-
	M.Cueva y V.Machuca	B	A	A	11	4	10	40	38	11	635	193	8
	V.Machuca y T.Ordoñez	B	C	D	14	33	38	38	19	9	700	404	271
	T.Ordoñez y M.Vega	A	B	B	9	20	19	41	32	17	606	194	145
	M.Vega y H.Cápac	A	B	A	5	11	9	45	39	19	693	395	493



UNIVERSIDAD DE CUENCA

Calle	Entre	Nivel de Servicio			Tiempo de demora (segundos)			Velocidad simulada (m/s)			Flujo simulado (vehículos/hora)		
		Escenario 1	Escenario 2	Escenario 3	Escenario 1	Escenario 2	Escenario 3	Escenario 1	Escenario 2	Escenario 3	Escenario 1	Escenario 2	Escenario 3
Gran Colombia	O.Cordero y M.Heredia	A	-	-	6	-	-	30	-	-	127	-	-
	M.Heredia y M.Vélez	A	A	A	6	8	10	31	26	24	247	20	20
	M.Vélez y C.Tálbot	A	-	-	6	-	-	32	-	-	413	-	-
	C.Tálbot y E.Toral	A	-	-	9	-	-	32	-	-	468	-	-
	E.Toral y J.Montalvo	C	C	C	29	26	26	24	18	13	443	41	41
	J.Montalvo y Tarqui	B	B	C	14	20	23	25	23	16	492	50	47
	Tarqui y G.Torres	B	B	B	14	16	14	25	26	18	341	48	46
	G.Torres y P.Aguirre	C	C	C	29	23	24	18	19	16	386	100	47
	P.Aguirre y B.Malo	C	A	D	21	5	37	22	30	13	500	92	50
	B.Malo y L.Cordero	C	C	C	21	27	26	20	15	12	502	294	161
	L.Cordero y A.Borrero	A	A	A	5	6	9	30	28	19	448	290	162
	A.Borrero y H.Miguel	B	A	B	14	4	13	25	29	18	556	289	169
	H.Miguel y M.Cueva	C	C	D	22	22	38	27	25	16	430	366	215
	M.Cueva y V.Machuca	B	C	C	15	25	25	27	25	17	419	355	210
	V.Machuca y T.Ordoñez	C	C	C	24	20	24	22	24	14	463	346	360
	T.Ordoñez y M.Vega	B	A	B	18	8	18	22	28	17	528	338	356
	M.Vega y H.Cápac	A	A	A	9	4	5	31	27	18	665	750	625
Baltazara de Calderón	O.Cordero y B.Serrano	A	A	B	7	10	11	28	28	16	424	548	533
	B.Serrano y M.Heredia	A	A	A	1	2	4	32	28	19	238	241	527
	M.Heredia y M.Vélez	A	A	A	9	3	8	33	30	21	173	12	286
	M.Velez y C.Tálbot	A	A	A	6	2	8	37	32	16	133	593	383
Simón Bolívar	B.Serrano y M.Heredia	A	A	A	2	3	10	44	41	31	590	673	344
	M.Heredia y M.Vélez	A	A	A	6	1	10	50	48	21	449	540	210
	M.Velez y C.Tálbot	A	B	A	6	11	6	48	32	19	352	576	127
	C.Tálbot y E.Toral	A	A	A	5	5	3	38	38	19	331	677	288
	E.Toral y J.Montalvo	A	A	A	2	3	8	44	41	21	342	875	386
	J.Montalvo y Tarqui	B	C	D	14	28	40	37	21	7	430	896	325
	Tarqui y G.Torres	A	B	B	5	14	13	44	30	10	443	803	8
	G.Torres y P.Aguirre	B	C	A	19	24	8	37	23	11	457	880	6
	P.Aguirre y B.Malo	B	D	B	12	37	19	37	16	8	478	866	31
	B.Malo y L.Cordero	B	E	-	17	55	-	32	13	-	698	697	-
	L.Cordero y A.Borrero	A	B	D	1	16	52	48	39	6	540	527	4
	A.Borrero y H.Miguel	B	A	C	10	7	24	43	44	8	594	662	25
	H.Miguel y M.Cueva	A	C	C	4	23	25	46	25	8	523	917	121
	M.Cueva y V.Machuca	B	C	B	14	25	11	35	24	18	535	846	109
	V.Machuca y T.Ordoñez	A	A	A	4	5	18	45	36	17	421	753	136
T.Ordoñez y M.Vega	C	C	A	23	29	16	25	28	18	502	746	295	
M.Vega y H.Cápac	C	C	A	21	26	13	37	28	18	348	514	482	



UNIVERSIDAD DE CUENCA

Calle	Entre	Nivel de Servicio			Tiempo de demora (segundos)			Velocidad simulada (m/s)			Flujo simulado (vehiculos/hora)		
		Escenario 1	Escenario 2	Escenario 3	Escenario 1	Escenario 2	Escenario 3	Escenario 1	Escenario 2	Escenario 3	Escenario 1	Escenario 2	Escenario 3
Mariscal Sucre	M.Heredia y M.Vélez	A	A	A	6	10	10	30	30	21	182	212	78
	M.Velez y C.Tálbot	A	A	A	5	10	10	31	31	22	344	470	290
	C.Tálbot y E.Toral	A	A	A	7	10	10	32	32	22	267	392	249
	E.Toral y J.Montalvo	C	C	C	32	30	26	16	15	13	235	403	265
	J.Montalvo y Tarqui	C	C	C	29	31	27	20	20	14	415	583	355
	Tarqui y G.Torres	B	C	D	18	25	52	21	21	6	450	784	258
	G.Torres y P.Aguirre	A	A	C	5	9	30	28	27	8	412	668	24
	P.Aguirre y B.Malo	B	A	B	15	4	20	21	30	8	353	419	38
	B.Malo y L.Cordero	B	A	B	12	9	12	25	28	9	476	468	85
	L.Cordero y A.Borrero	A	B	A	9	16	22	29	28	11	513	394	108
	A.Borrero y H.Miguel	B	C	C	19	28	30	24	22	13	622	455	446
	H.Miguel y M.Cueva	B	B	B	13	11	19	25	26	16	655	459	467
	M.Cueva y V.Machuca	A	B	B	9	11	13	27	26	17	593	426	365
	V.Machuca y T.Ordoñez	A	A	B	9	6	19	30	31	19	535	318	264
	T.Ordoñez y M.Vega	C	C	B	24	24	17	25	16	18	525	349	270
	M.Vega y H.Cápac	B	B	C	19	17	21	26	25	19	437	338	286
Presidente Córdova	C.Tálbot y E.Toral	A	A	A	3	2	10	48	48	32	173	148	363
	E.Toral y J.Montalvo	A	A	A	1	3	10	29	31	31	440	218	449
	J.Montalvo y Tarqui	A	A	A	2	2	10	29	29	31	604	360	480
	Tarqui y G.Torres	B	D	D	12	41	35	24	18	17	832	534	1159
	G.Torres y P.Aguirre	B	B	D	14	12	37	23	26	14	816	577	1290
	P.Aguirre y B.Malo	B	B	C	13	10	31	24	27	15	640	569	1138
	B.Malo y L.Cordero	B	B	C	18	11	22	20	26	19	912	932	1415
	L.Cordero y A.Borrero	C	B	C	25	17	25	19	23	19	898	1090	1312
	A.Borrero y H.Miguel	B	E	D	20	65	46	20	12	12	1004	1068	1373
	H.Miguel y M.Cueva	B	D	C	14	49	32	26	15	13	887	1100	1446
	M.Cueva y V.Machuca	B	E	D	19	59	50	22	10	11	920	1103	1391
	V.Machuca y T.Ordoñez	A	B	E	6	19	76	27	23	8	761	664	959
	T.Ordoñez y M.Vega	B	A	E	15	7	76	24	29	6	728	716	840
	M.Vega y M.Estrella	C	D	E	25	40	72	17	13	7	1073	1235	1063
	M.Estrella y H.Cápac	A	A	C	3	9	28	28	23	14	1678	1566	1266
	Juan Jaramillo	G.Torres y P.Aguirre	C	-	E	30	-	58	10	-	8	40	-
P.Aguirre y B.Malo		C	C	C	24	24	29	18	18	12	424	354	563
B.Malo y L.Cordero		B	B	B	18	18	13	22	24	17	563	385	602
L.Cordero y A.Borrero		A	C	A	7	20	5	28	22	20	496	475	595
A.Borrero y H.Miguel		A	B	B	4	13	18	29	22	16	502	719	685
H.Miguel y M.Cueva		A	A	D	8	2	41	27	31	12	520	635	590
M.Cueva y V.Machuca		C	B	E	22	12	72	21	25	11	532	641	557
V.Machuca y T.Ordoñez		B	A	A	11	12	6	30	28	21	165	477	238
T.Ordoñez y M.Vega		C	B	B	22	13	19	19	26	15	287	475	280
M.Vega y M.Estrella		A	A	A	3	10	10	32	32	21	454	430	364
M.Estrella y H.Cápac	A	A	A	3	10	10	29	32	22	696	510	433	



Calle	Entre	Nivel de Servicio			Tiempo de demora (segundos)			Velocidad simulada (m/s)			Flujo simulado (vehículos/hora)		
		Escenario 1	Escenario 2	Escenario 3	Escenario 1	Escenario 2	Escenario 3	Escenario 1	Escenario 2	Escenario 3	Escenario 1	Escenario 2	Escenario 3
Honorato Vázquez	L.Cordero y A.Borrero	A	A	A	1	2	10	30	28	11	259	47	38
	A.Borrero y H.Miguel	A	A	A	1	10	10	32	33	21	238	12	24
	H.Miguel y M.Cueva	A	A	A	2	10	10	32	32	22	540	86	47
	M.Cueva y V.Machuca	A	A	A	2	10	10	28	29	21	882	364	288
	V.Machuca y T.Ordoñez	C	B	C	23	18	31	18	23	13	716	721	609
	T.Ordoñez y M.Vega	A	A	D	9	10	53	32	32	11	592	661	446
	M.Vega y M.Estrella	A	A	C	9	10	15	31	32	17	824	612	449
	M.Estrella y J.Arriaga	A	A	A	9	10	10	31	31	21	839	769	649
J.Arriaga y H.Cápac	A	A	A	9	10	10	32	32	22	672	763	642	
Alfonso Jerves	Calle Larga y V.Machuca	A	A	F	8	10	73	31	30	22	649	706	421
	V.Machuca y T.Ordoñez	A	A	A	8	10	10	32	32	22	349	72	35
	T.Ordoñez y M.Vega	A	A	A	8	10	10	31	32	22	314	53	33
	M.Vega y M.Estrella	A	A	A	8	10	10	33	33	22	110	56	34
	M.Estrella y J.Arriaga	A	A	A	8	10	10	32	32	22	235	92	48
	J.Arriaga y H.Cápac	A	B	C	7	11	15	23	30	16	457	248	124
Alfonso Malo	T.Ordoñez y M.Vega	-	-	A	-	-	5	-	-	19	-	-	-
	M.Vega y M.Estrella	A	A	A	9	10	2	32	32	21	294	584	464
	M.Estrella y J.Arriaga	C	D	C	18	29	18	13	10	11	529	602	498
	J.Arriaga y H.Cápac	D	C	B	25	21	10	13	13	13	461	211	218
Calle Larga	Tarqui y G.Torres	A	A	A	5	10	3	31	31	20	970	638	869
	G.Torres y S.Teresa	A	A	A	3	10	2	29	30	20	1340	917	1021
	S.Teresa y P.Aguirre	A	A	A	2	10	5	32	32	22	943	698	600
	P.Aguirre y B.Malo	C	C	C	26	23	24	29	30	15	870	671	598
	B.Malo y L.Cordero	A	A	A	10	10	10	31	30	21	835	614	542
	L.Cordero y A.Borrero	B	B	D	15	11	36	39	43	15	793	475	513
	A.Borrero y H.Miguel	A	A	A	2	10	2	29	31	20	809	590	523
	H.Miguel y M.Cueva	A	A	A	5	4	8	27	28	19	704	593	365
	M.Cueva y A.Jerves	B	B	B	12	11	17	20	20	14	1417	1385	862
	A.Jerves y V.Machuca	A	A	A	1	10	8	28	31	21	426	329	143
	V.Machuca y T.Ordoñez	A	A	A	1	10	8	32	31	21	239	329	143
	T.Ordoñez y M.Vega	A	A	A	2	4	1	30	28	31	301	428	392
	M.Vega y M.Estrella	A	A	A	5	10	8	30	29	30	1048	1252	1218
	M.Estrella y J.Arriaga	A	A	A	5	10	8	31	32	31	1564	1648	1488
J.Arriaga y H.Cápac	A	A	A	5	10	2	32	32	31	1098	1105	1104	