

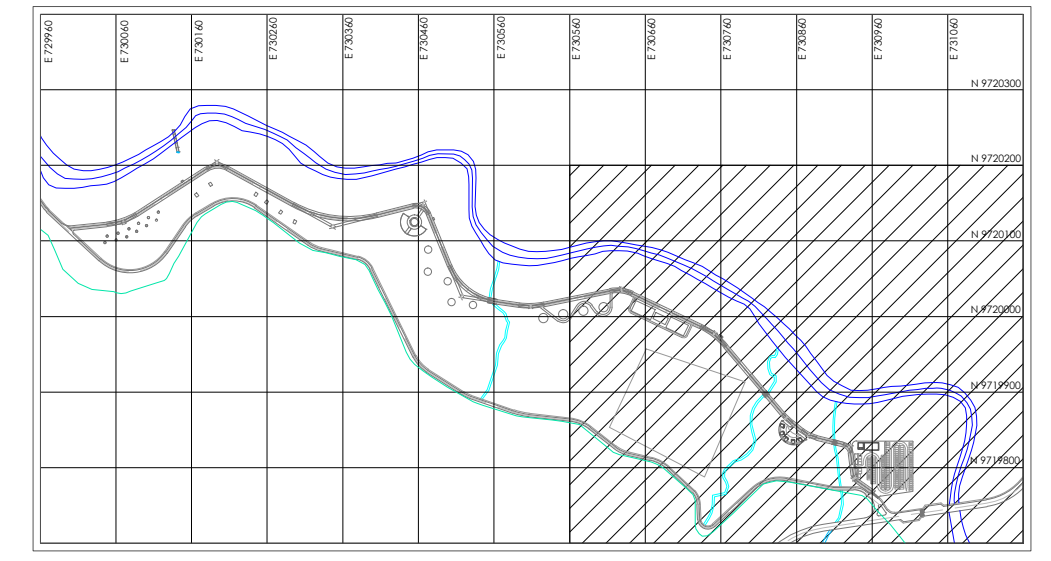
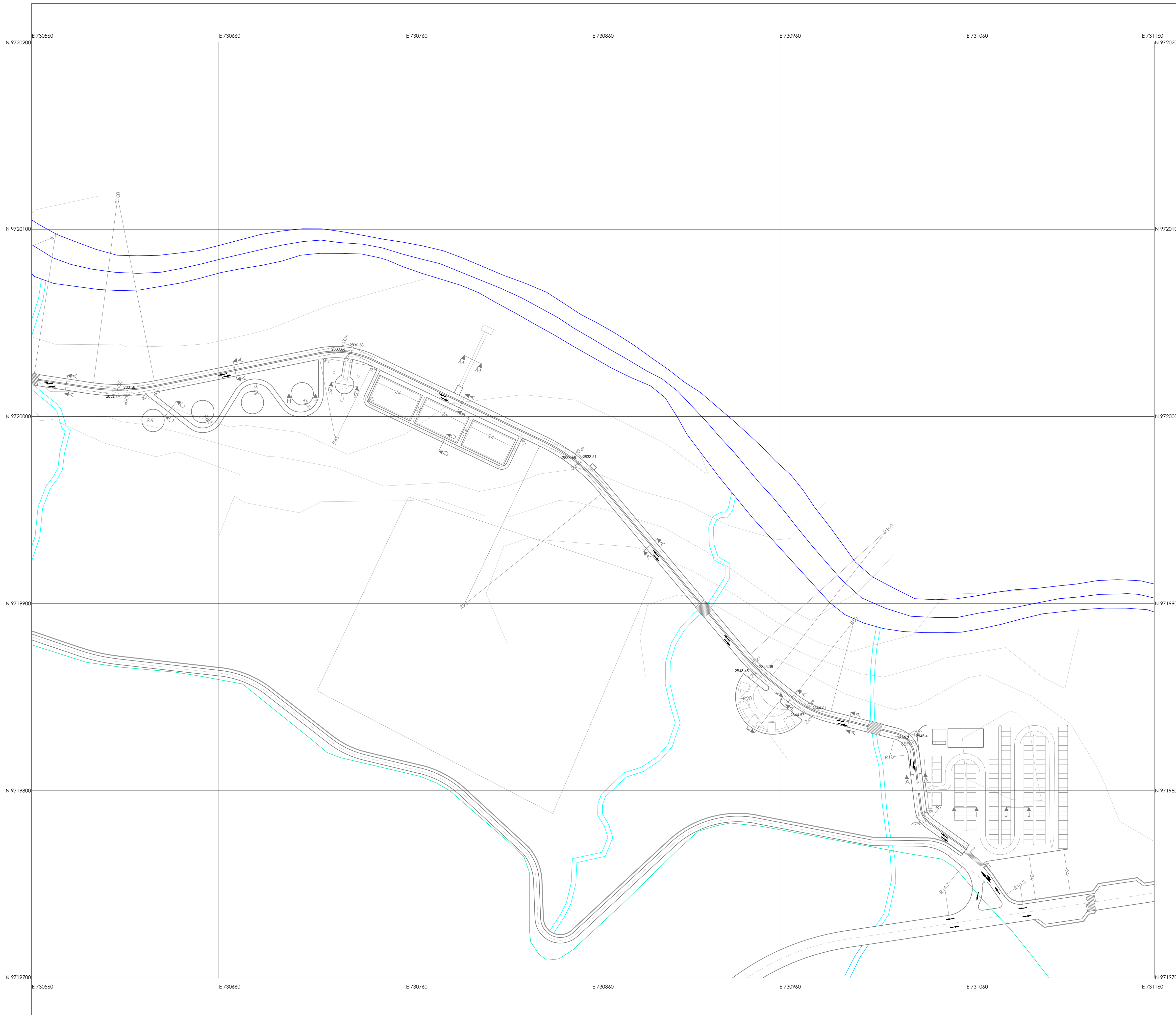
SIMBOLOGÍA

- Eje vial
- Bordillo
- △ Ángulo de inclinación entre ejes
- Cota de nivel
- Sentidos de circulación
- ▲ Sección tipo
- ~ Río
- ~ Quebradas
- ~ Canal de riego
- ~ Curvas de Nivel
- ▒ Puente
- ⊙ Radios de curvatura
- ▒ Paso peatonal



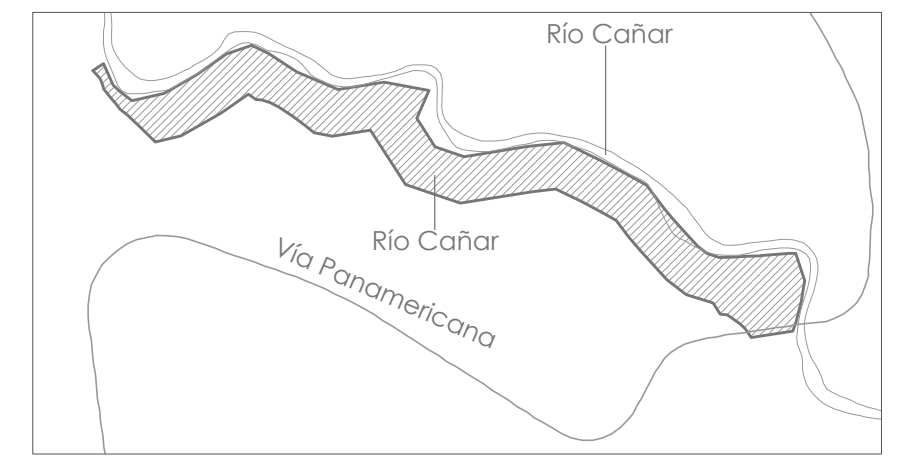
UBICACION DEL PROYECTO RESPECTO A LA CIUDAD DE CAÑAR Escala_1:40000

UNIVERSIDAD DE CUENCA FACULTAD DE ARQUITECTURA			
proyecto: PARQUE CULTURAL Y RECREATIVO COYOCTOR			
escala: 1:1000	diseño: Grupo de trabajo del Parque Coyocor	dibuja: Grupo de trabajo del Parque Coyocor	
revisión:		revisión: Arq. E.F.	
contiene: Diseño de vías, Ubicación del proyecto respecto a la ciudad de Cañar.			CUENCA Mayo de 2016
HOJA			1/12



SIMBOLOGÍA

- Eje vial
- Bordillo
- △ Ángulo de inclinación entre ejes
- Cota de nivel
- Sentidos de circulación
- ▲ Sección tipo
- ~ Río
- ~ Quebradas
- ~ Canal de riego
- ~ Curvas de Nivel
- ▨ Puente
- R5 Radios de curvatura
- ▨ Paso peatonal



EMPLAZAMIENTO

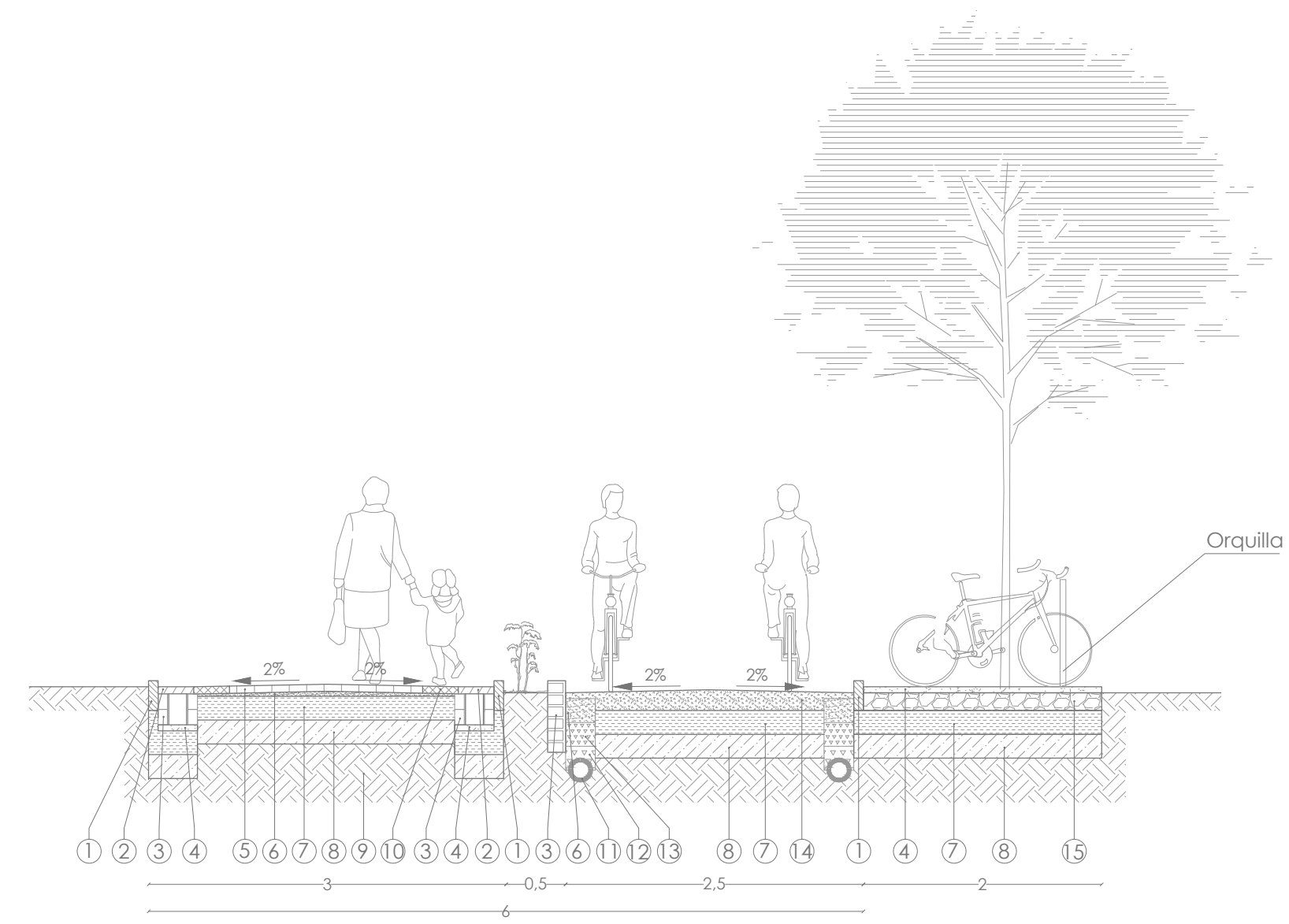
UNIVERSIDAD DE CUENCA FACULTAD DE ARQUITECTURA			
proyecto: PARQUE CULTURAL Y RECREATIVO COYOCTOR			
escala: 1:1000		diseño: Grupo de trabajo del Parque Coyocotor dibujo: Grupo de trabajo del Parque Coyocotor revisión: Arq. E.F.	
revisiónes:			
contiene: Diseño de vías, Emplazamiento.		CUENCA Mayo de 2016 HOJA 2 / 12	



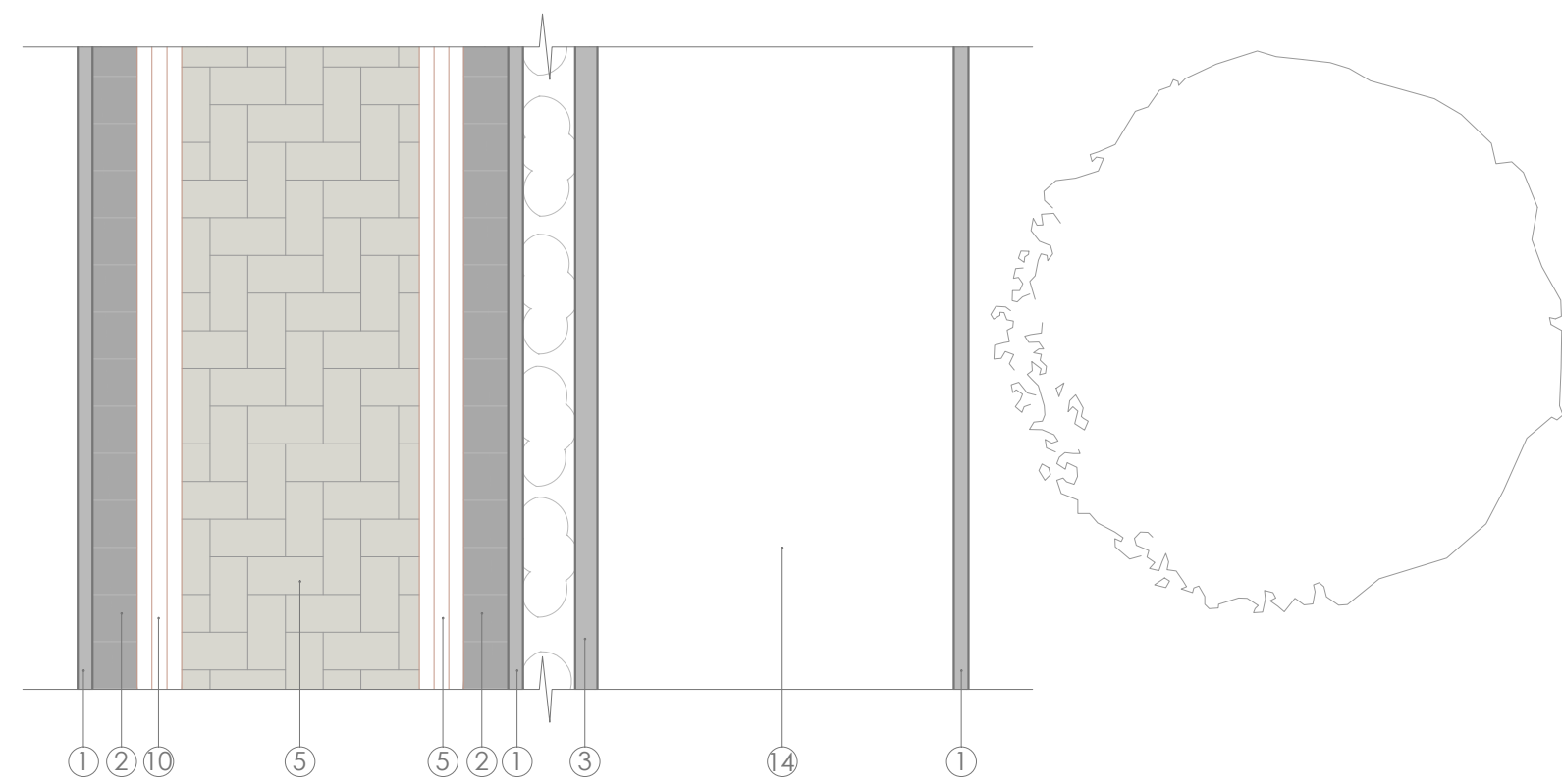
CORTE A-A Escala_1:50

CANTIDADES DE MATERIALES EN SECCION A-A

Subbase	0,97 m2
Base	1,00 m2
Arena	0,16 m2
Grava	0,10 m2
Piedra	0,07 m2
Lastre	0,34 m2
Hormigón	0,03 m2
Adoquín peatones	1,62 m
Adoquín textura líneas	0,6 m
Adoquín tipo canal	0,60 m
Bordillo	3 u
Muro ladrillo	0,14 m2
Tubería PVC drenaje	2 u



CORTE B-B Escala_1:50

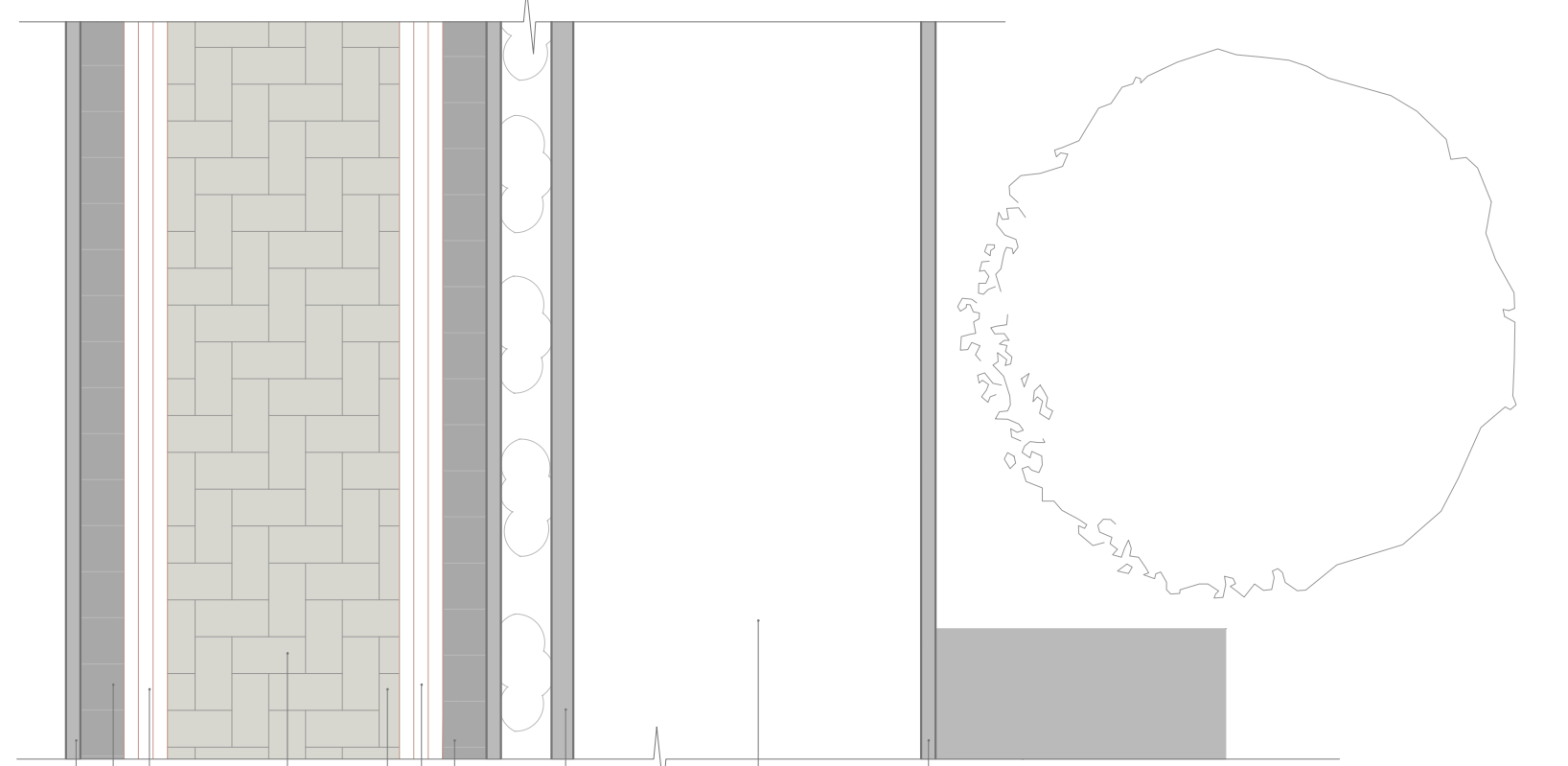


PLANTA CIRCULACION PRINCIPAL Escala_1:50

ESPECIFICACIONES

(Correspondientes a los detalles que se muestran en las láminas: 3; 4; 5; 6 y 7)

1. Bordillo de hormigón (sección 25x8 cm)
2. Adoquín hormigón (canaleta e=8cm, 30x30 cm)
3. Muro de ladrillo (enlucido de un solo lado)
4. Replanteo hormigón simple, f'c= 180 kg/cm2, e=5cm
5. Adoquín (Holandés e=6cm)
6. Cama de arena, e= 2cm
7. Suelo material de mejoramiento base, e= 20cm
8. Suelo material de mejoramiento subbase, e= 20cm
9. Suelo compactado
10. Adoquín de hormigón (textura líneas), e= 6cm
11. Tubería de PVC drenaje subterráneo, d= 20cm
12. Piedra
13. Grava
14. Lastre, e= 20cm
15. Replanteo de piedra, e= 15cm
16. Bordillo hormigón simple, f'c= 180 kg/cm2
17. Adoquín de hormigón (Ecológico e= 10cm, sección 60x40 cm)
18. Bordillo Pesado 50cm-B
19. Adoquín (Español e=8cm)
20. Adoquín (Holandés e=8cm)
21. Asfalto, e=15cm
22. Adoquín (Español e=6cm)
23. Banda de seguridad adoquín (Holandés e=8cm)
24. Adoquín (Holandés II e=6cm)
25. Adoquín (Holandés e= 6cm)
26. Hormigón ciclópeo

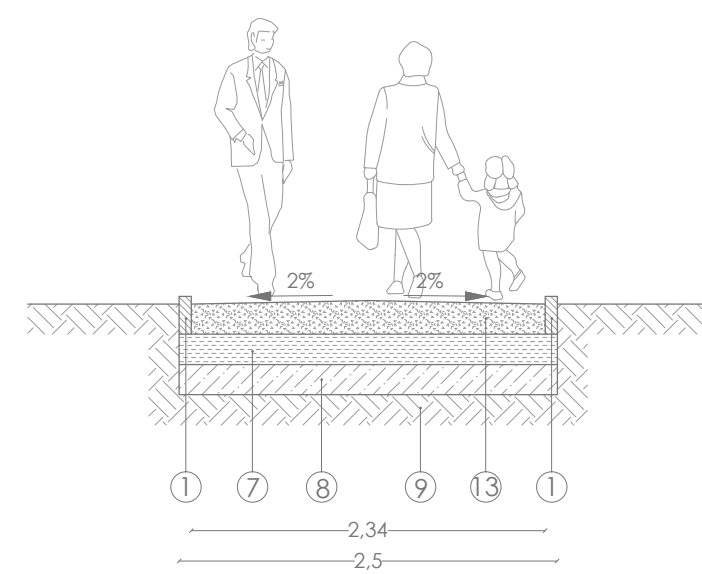


PLANTA CIRCULACION PRINCIPAL Escala_1:50

SIMBOLOGÍA DE MATERIALES EN CORTE

- Bordillo
- Adoquín canaleta
- Hormigón simple
- Adoquín Holandés
- Adoquín textura líneas
- Arena
- Material base
- Material subbase
- Suelo compactado
- Tubería PVC
- Piedra
- Grava
- Lastre
- Replanteo de piedra
- Adoquín español e= 6cm

LISTADO DE LÁMINAS	
1	Diseño de vías, Ubicación del proyecto respecto a la ciudad de Cuzco.
2	Diseño de vías, Emplazamiento.
3	Corte A-A, Corte B-B, Planta de la circulación principal, Corte C-C, Corte D-D, Planta circulación juegos infantiles, Planta circulación canchas deportivas, Corte E-E modulo gimnasio, Planta modulo gimnasio, Listado de láminas.
4	Corte C-C modulo área de descanso, Corte H-H modulo área juegos infantiles, Planta modulo área de descanso, Planta modulo área juegos infantiles, Corte F-F modulo área comida campesina, Planta modulo área comida campesina.
5	Corte K-K plaza de exposiciones culturales, Corte L-L teatro al aire libre, Planta pasarela de madera, Vista lateral pasarela de madera, Vista modulo pasarela de madera, Corte M-M pasarela de madera.
6	Corte N-N fuente de agua, Planta fuente de agua, Vista frontal mobiliario de apoyo para área de comida campesina, Vista lateral mobiliario de apoyo para área de comida campesina.
7	Planta de estacionamiento, Corte I-I pasarela de estacionamiento, Planta pasarela de estacionamiento, Corte modulo de estacionamiento, Planta modulo de estacionamiento, Corte J-J circulación vehicular de estacionamiento, Planta circulación vehicular de estacionamiento.
8	Disposición de especies vegetales en el proyecto de: Aliso, Sauce, Fresno, Quilua, Genzano, Ruja y Quilua (detallado).
9	Textura para accesibilidad en piso para mobiliario, Piso intersección en área deportiva, piso intersección área cultural, piso teatro al aire libre, piso intersección área de juegos, piso intersección de estacionamiento.
10	Instalaciones eléctricas, Luminaria baja, Luminaria tipo I y puntos de iluminación en: zona I, zona II, zona III y zona IV.
11	Área gastronómica: Planta única, Elevación frontal, Elevación posterior, Elevación lateral izquierda, Elevación lateral derecha, Sección A-A, Sección B-B.
12	Servicios higiénicos y módulo plaza cultural: Plantas, Elevaciones y secciones.

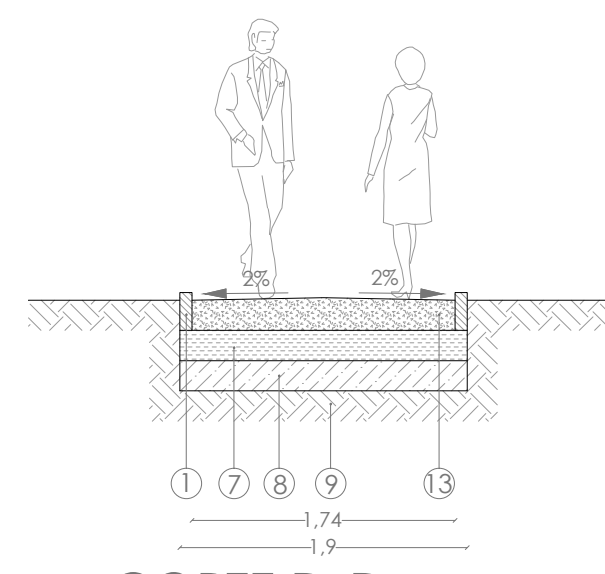


CORTE C-C Escala_1:50

PLANTA CIRCULACION JUEGOS INFANTILES Escala_1:50

CANTIDADES DE MATERIALES EN SECCION C-C

Subbase	0,50 m2
Base	0,50 m2
Lastre	0,50 m2
Bordillo	2 u

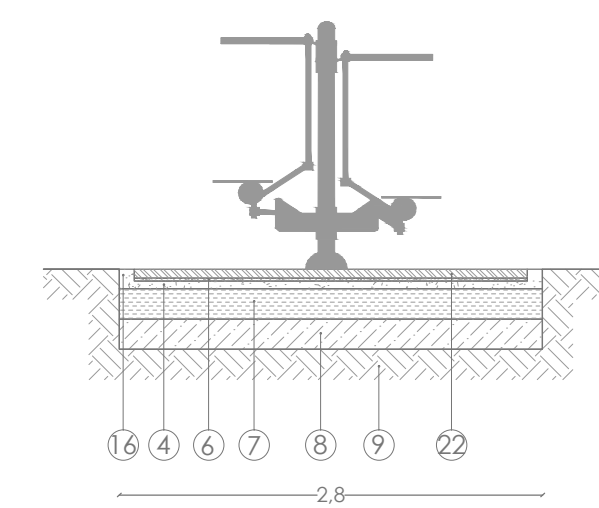


CORTE D-D Escala_1:50

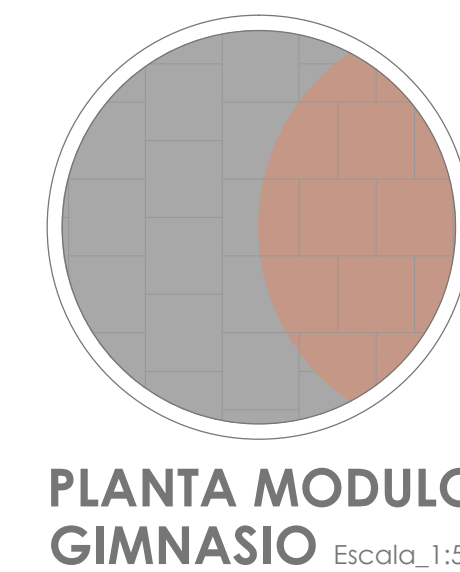
PLANTA CIRCULACION CANCHAS DEPORTIVAS Escala_1:50

CANTIDADES DE MATERIALES EN SECCION B-B

Subbase	0,38 m2
Base	0,38 m2
Lastre	0,36 m2
Bordillo	2 u

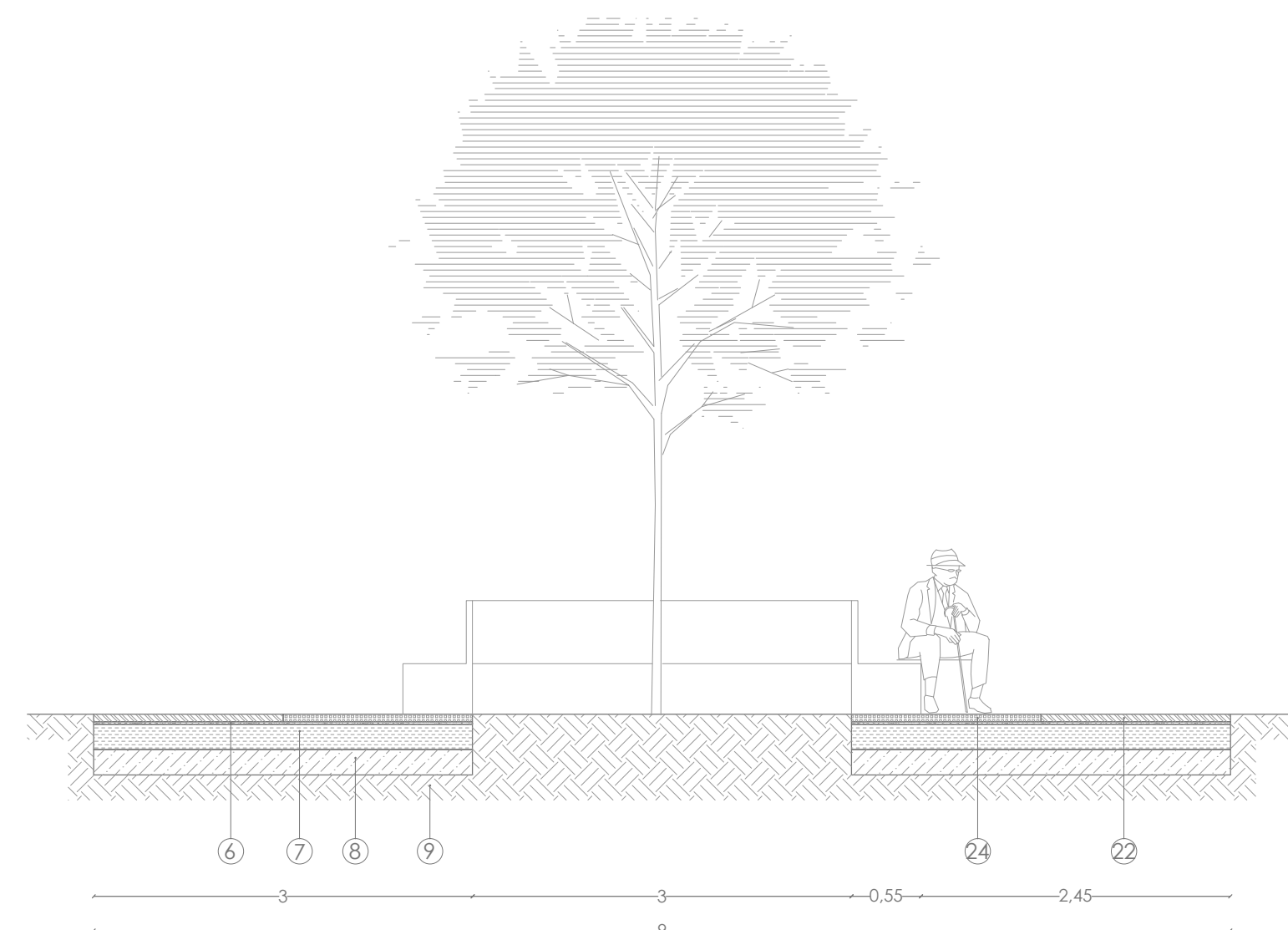


CORTE E-E MODULO GIMNASIO Escala_1:50

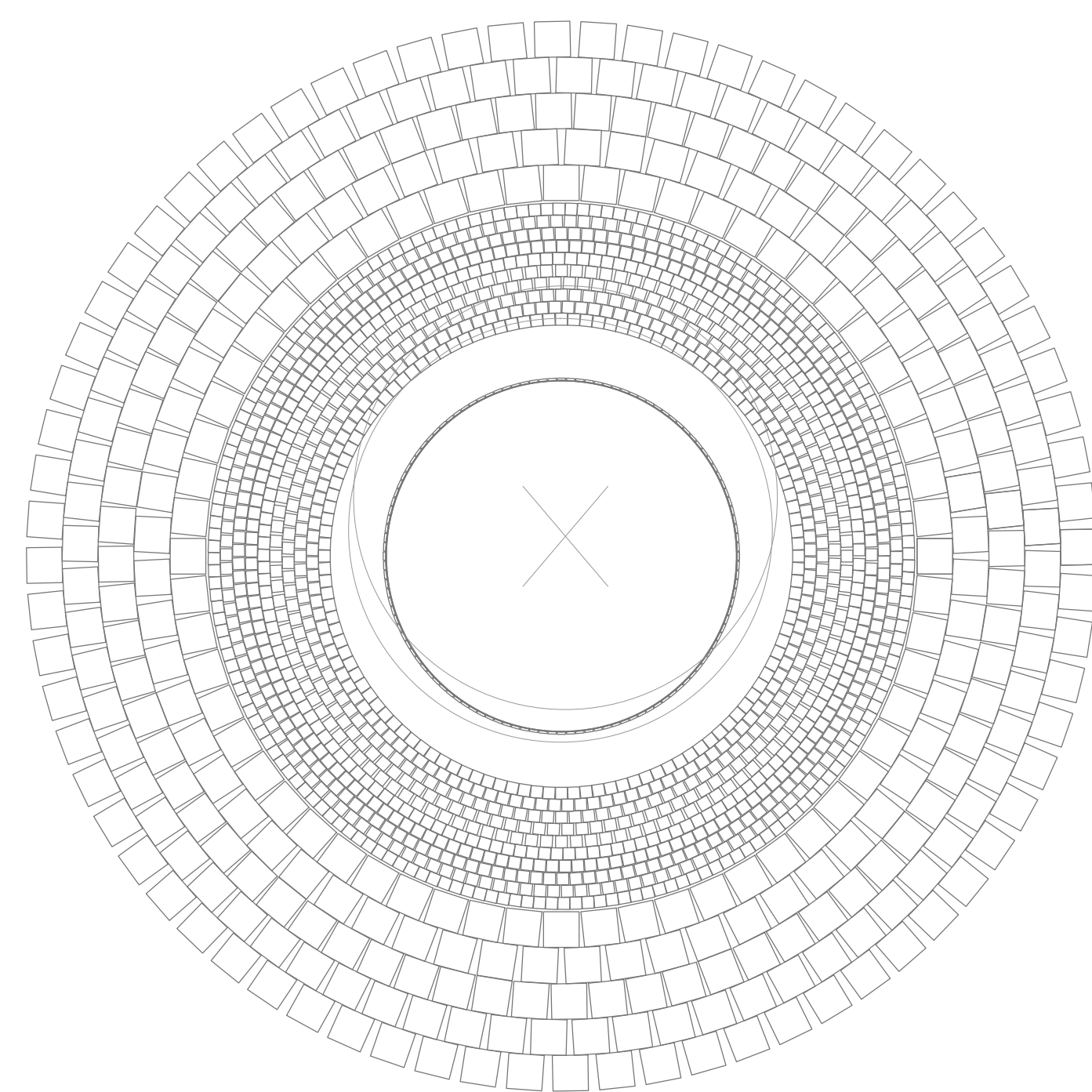


PLANTA MODULO GIMNASIO Escala_1:50

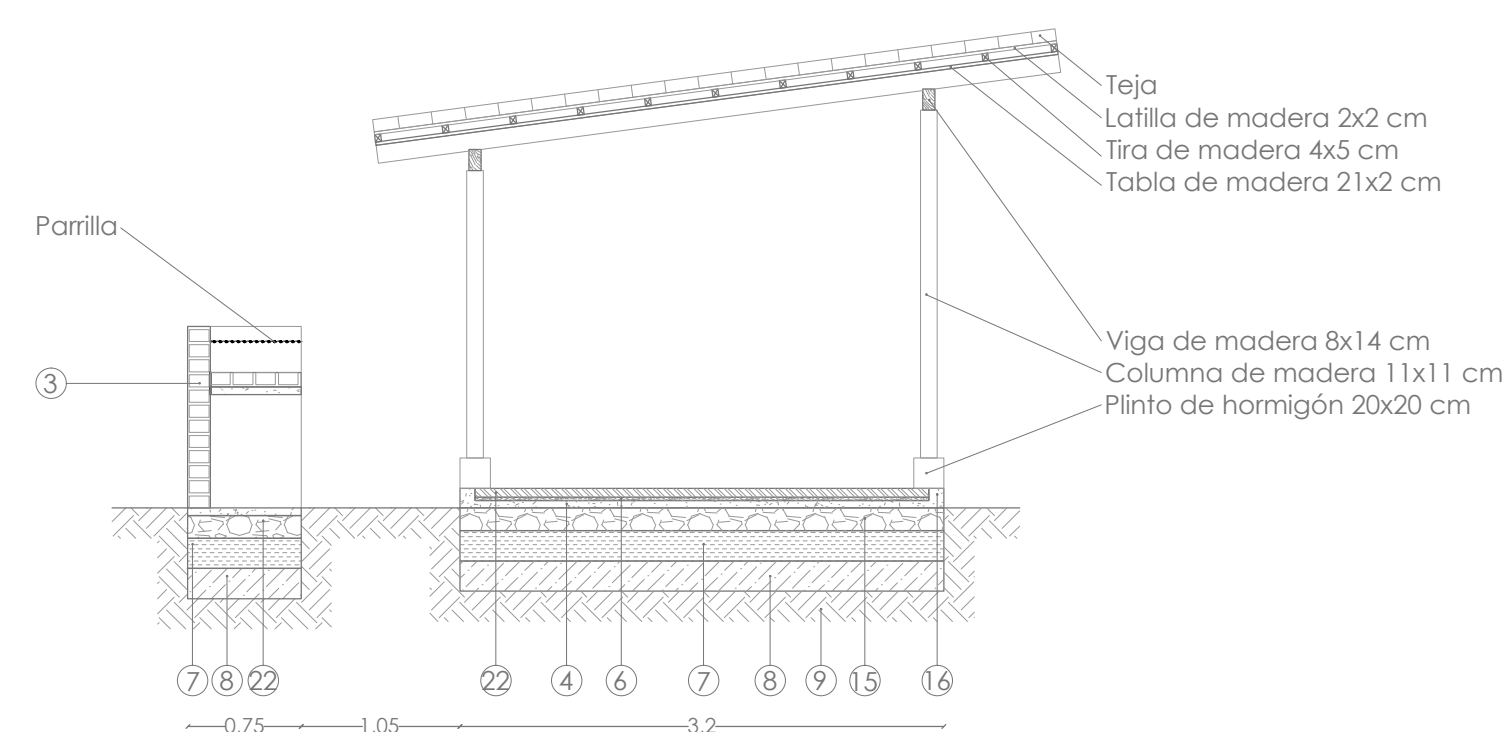
UNIVERSIDAD DE CUENCA FACULTAD DE ARQUITECTURA		
proyecto: PARQUE CULTURAL Y RECREATIVO COYOCTOR		
escala: Indicadas	diseño: Grupo de trabajo del Parque Coyoctor	dibuja: Grupo de trabajo del Parque Coyoctor
revisión:	revisión:	Arg. E.F.
contenido: Corte A-A, Corte B-B, Planta de la circulación principal, Corte C-C, Corte D-D, Planta circulación juegos infantiles, Planta circulación canchas deportivas, Corte E-E modulo gimnasio, Planta modulo gimnasio, Ubicación, Listado de láminas.		CUENCA Mayo de 2016 HOJA 3 / 12



CORTE G-G MODULO AREA DE DESCANSO Escala_1:50



PLANTA MODULO AREA DE DESCANSO Escala_1:50

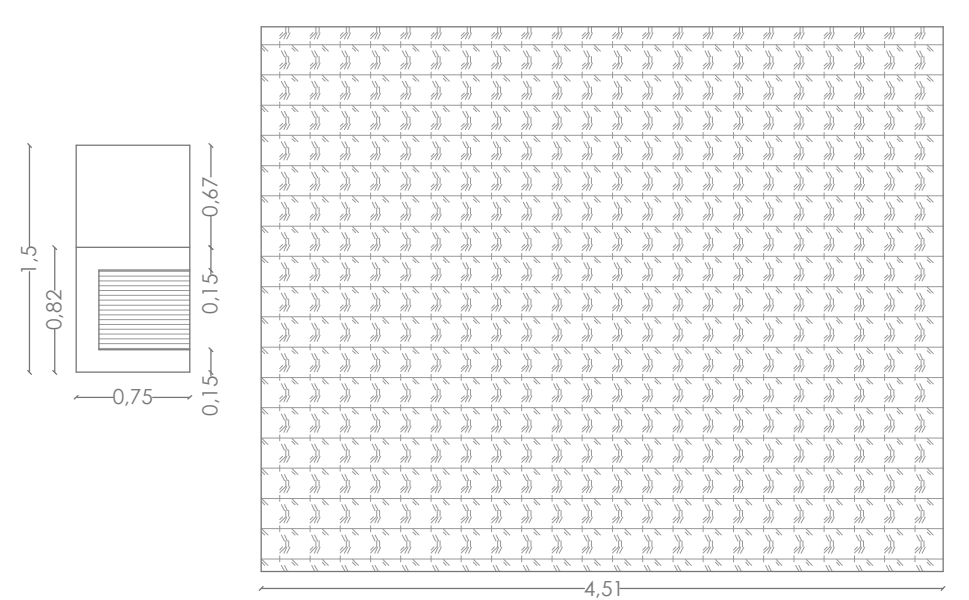


CORTE F-F MODULO AREA COMIDA CAMPESTRE Escala_1:50

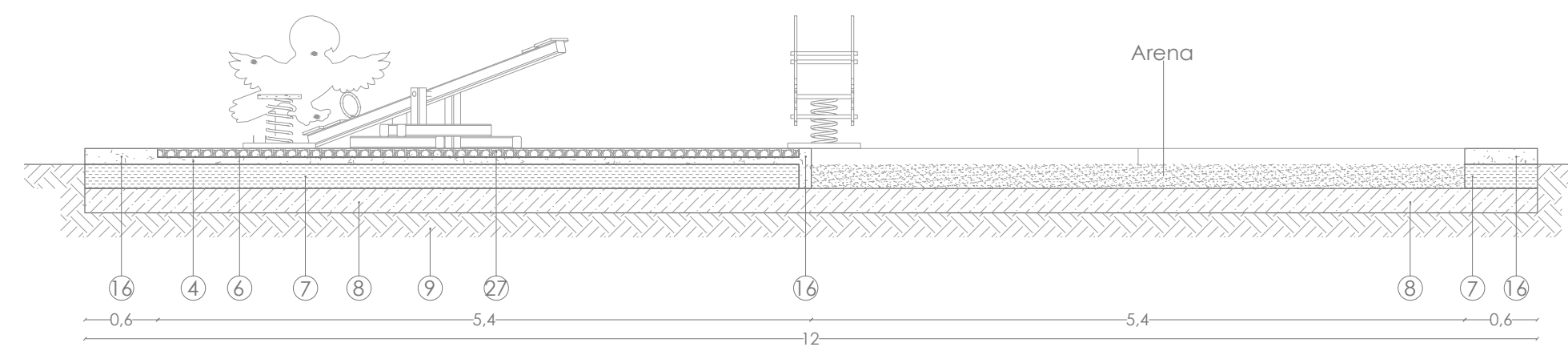
ESPECIFICACIONES

(Correspondientes a los detalles que se muestran en las láminas: 3; 4; 5; 6 y 7)

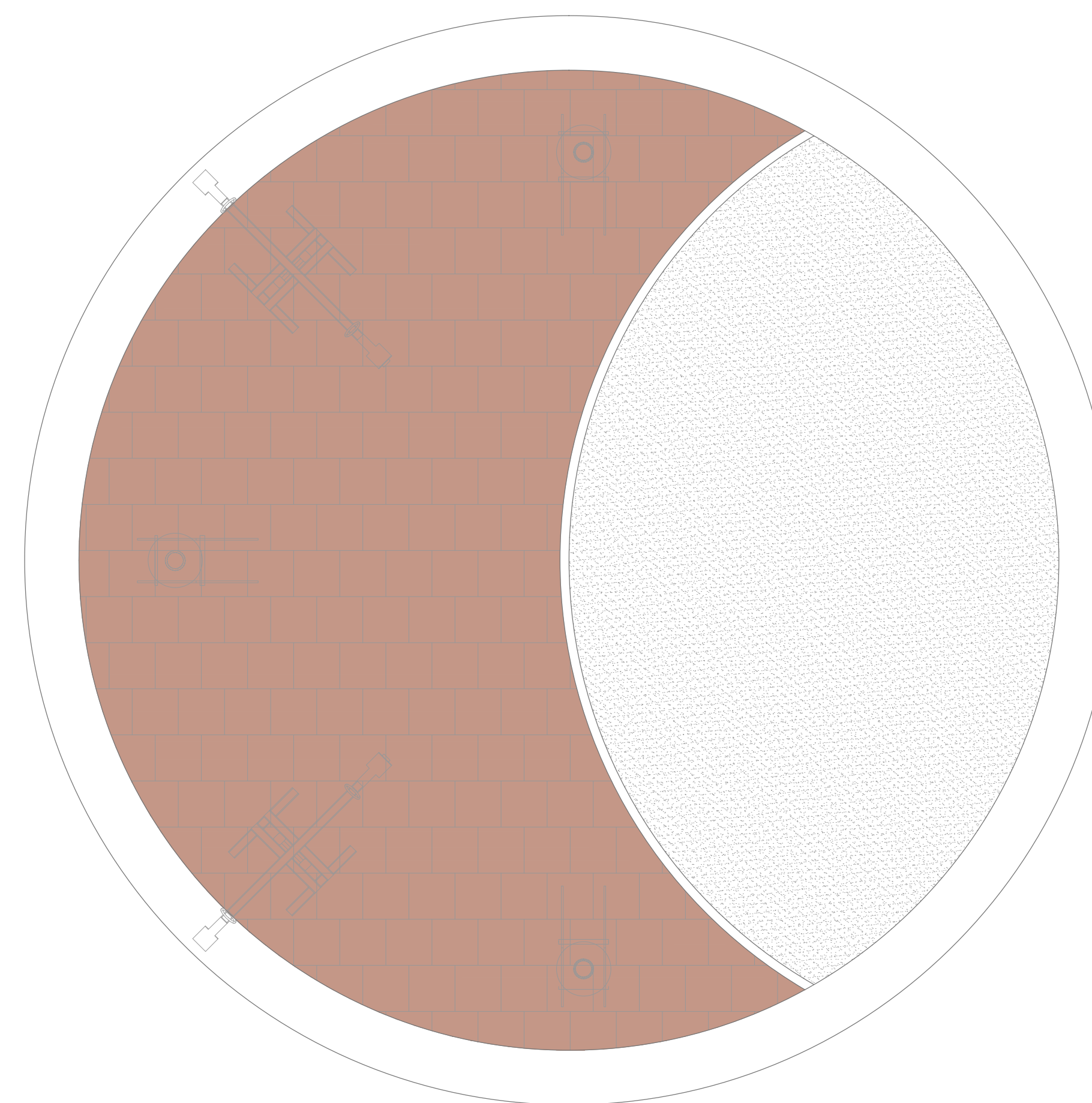
1. Bordillo de hormigón (sección 25x8 cm)
2. Adoquín hormigón (canaleta e=8cm, 30x30 cm)
3. Muro de ladrillo (enlucido de un solo lado)
4. Replanteo hormigón simple, f'c= 180 kg/cm2, e=5cm
5. Adoquín (Holandés e=6cm)
6. Cama de arena, e= 2cm
7. Suelo material de mejoramiento base, e= 20cm
8. Suelo material de mejoramiento subbase, e= 20cm
9. Suelo compactado
10. Adoquín de hormigón (textura líneas), e= 6cm
11. Tubería de PVC drenaje subterráneo, d= 20cm
12. Piedra
13. Grava
14. Lastre, e= 20cm
15. Replanteo de piedra, e= 15cm
16. Bordillo hormigón simple, f'c= 180 kg/cm2
17. Adoquín de hormigón (Ecológico e= 10cm, sección 60x40 cm)
18. Bordillo Pesado 50cm-B
19. Adoquín (Español e=8cm)
20. Adoquín (Holandés e=8cm)
21. Asfalto, e=15cm
22. Adoquín (Español e=6cm)
23. Banda de seguridad adoquín (Holandés e=8cm)
24. Adoquín (Holandés II e=6cm)
25. Adoquín (Holandés e= 6cm)
26. Hormigón ciclópeo
27. Pavimento de caucho para juegos infantiles, recortes 25x25 cm, e= 6 cm



PLANTA MODULO AREA COMIDA CAMPESTRE Escala_1:50



CORTE H-H MODULO AREA DE JUEGOS INFANTILES Escala_1:50

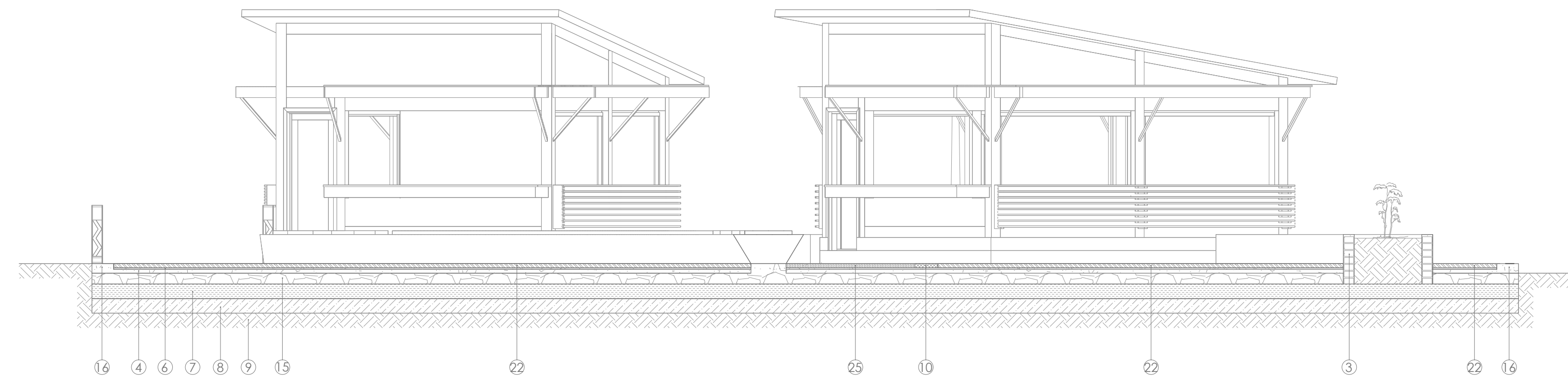


PLANTA MODULO AREA DE JUEGOS INFANTILES Escala_1:50

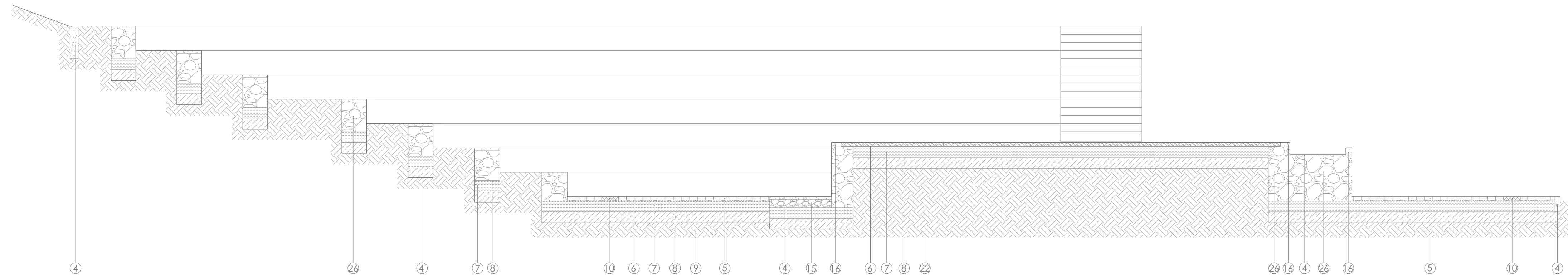
SIMBOLOGÍA DE MATERIALES EN CORTE

- Adoquín ecológico
- Asfalto
- Hormigón simple
- Adoquín Holandés, e= 8cm
- Arena
- Material base
- Material subbase
- Suelo compactado
- Adoquín español, e= 8cm
- Adoquín español, e= 6cm
- Adoquín Holandés, e= 6cm

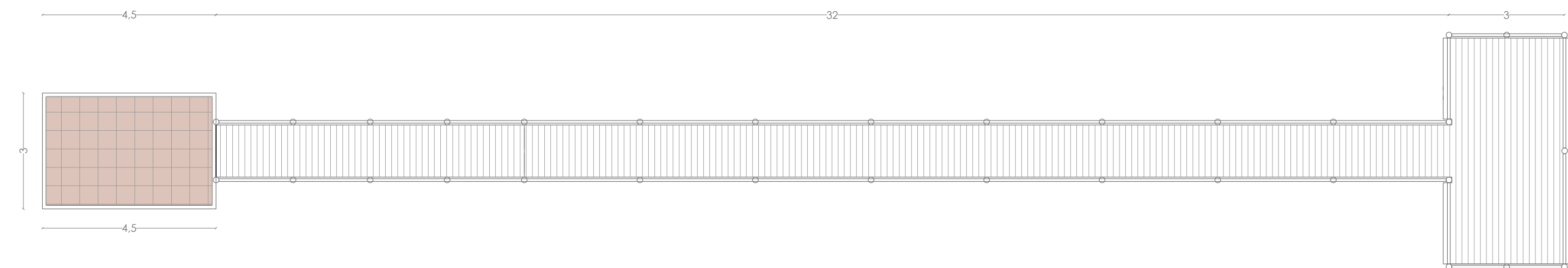
UNIVERSIDAD DE CUENCA FACULTAD DE ARQUITECTURA		
proyecto: PARQUE CULTURAL Y RECREATIVO COYOCTOR		
escala: Indicadas	diseño: Grupo de trabajo del Parque Coyoctor	dibujo: Grupo de trabajo del Parque Coyoctor
revisión:	revisión:	Arq. E.F.
contiene: Corte G-G modulo área de descanso, Corte H-H modulo área juegos infantiles, Planta modulo área de descanso, Planta modulo área juegos infantiles, Corte F-F modulo área comida campestre, Planta modulo área comida campestre		CUENCA Mayo de 2016
HOJA		4 12



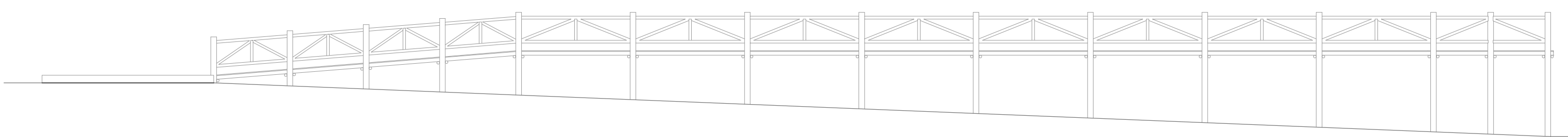
CORTE K-K PLAZA DE EXPOSICIONES CULTURALES Escala_1:50



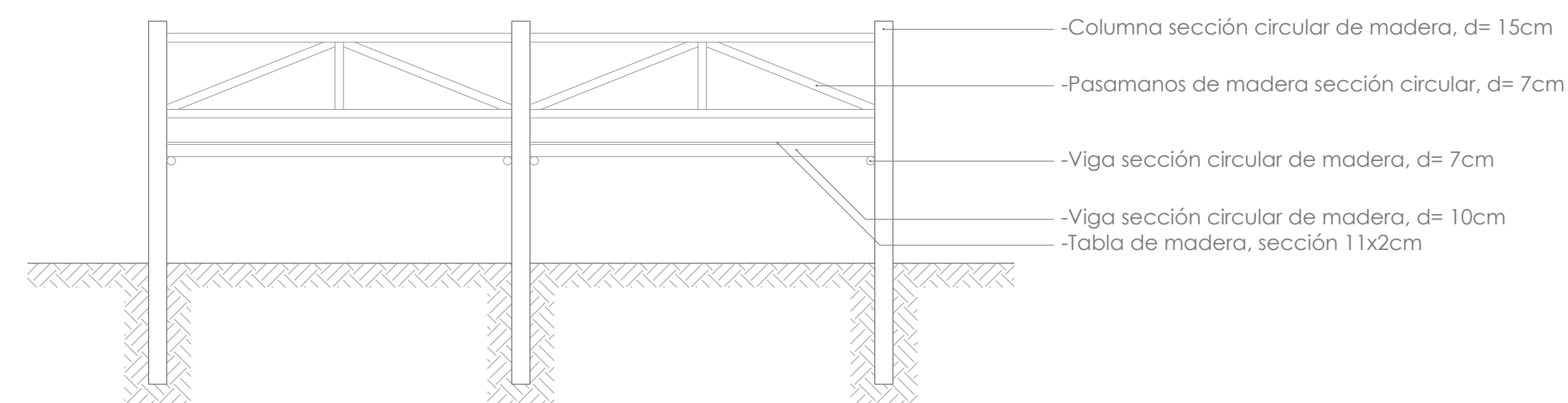
CORTE L-L TEATRO AL AIRE LIBRE Escala_1:50



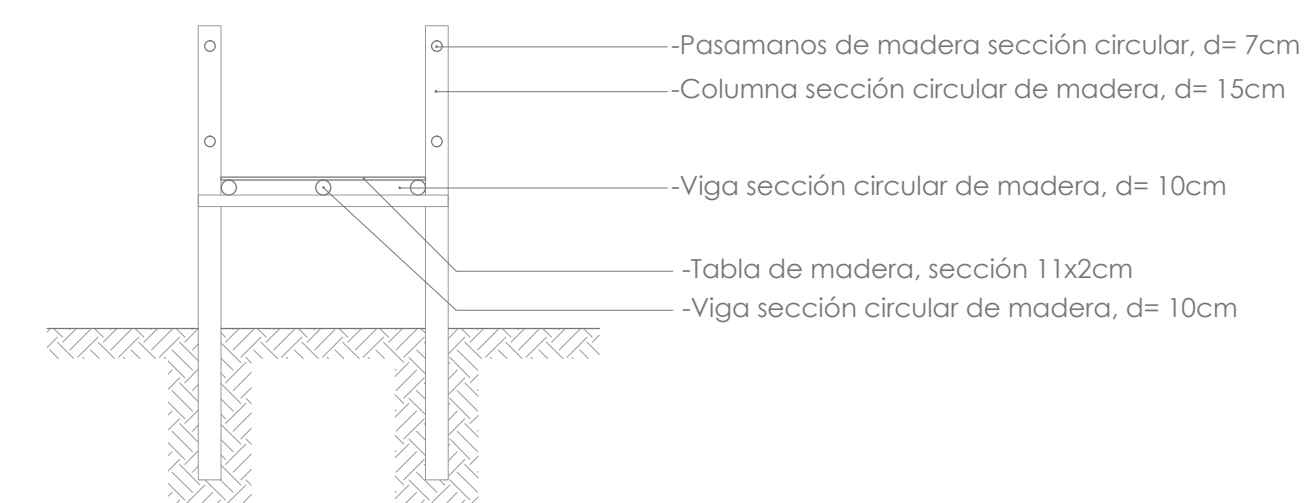
PLANTA PASARELA DE MADERA Escala_1:100



VISTA LATERAL PASARELA DE MADERA Escala_1:100



VISTA MODULO PASARELA DE MADERA Escala_1:50



CORTE M-M PASARELA DE MADERA Escala_1:50

SIMBOLOGÍA DE MATERIALES EN CORTE

- Adoquín ecológico
- Asfalto
- Hormigón simple
- Adoquín Holandés, e= 6cm
- Arena
- Material base
- Material subbase
- Suelo compactado
- Adoquín español, e= 8cm
- Adoquín español, e= 6cm
- Adoquín Holandés, e= 6cm
- Replanto de piedra

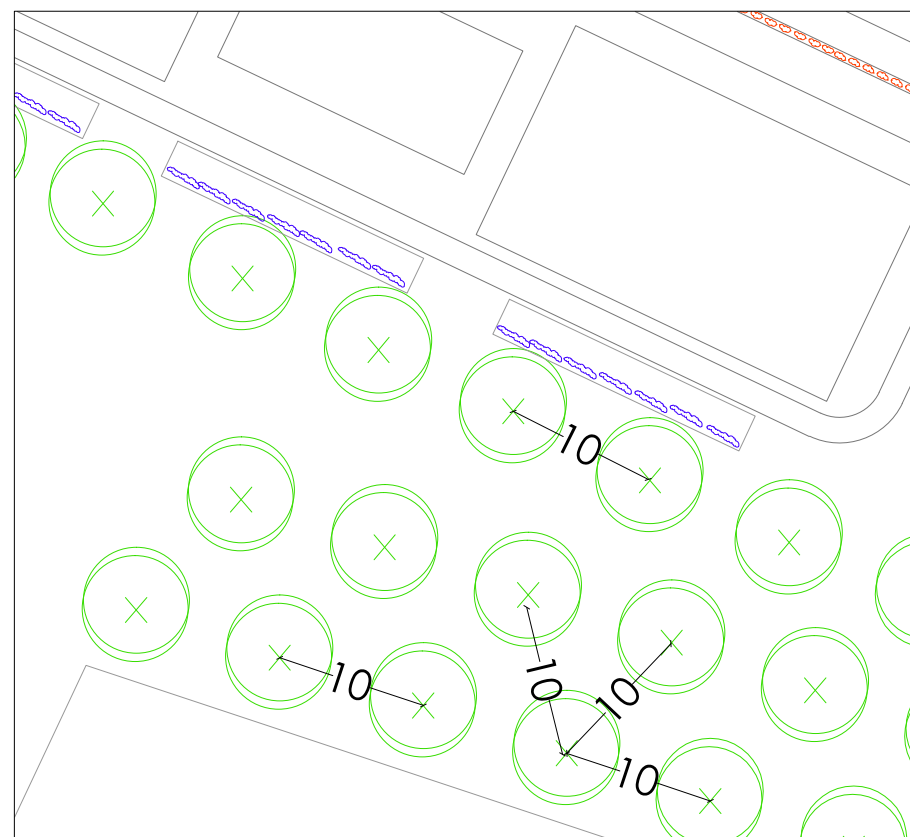
ESPECIFICACIONES

(Correspondientes a los detalles que se muestran en las láminas: 3; 4; 5 y 6)

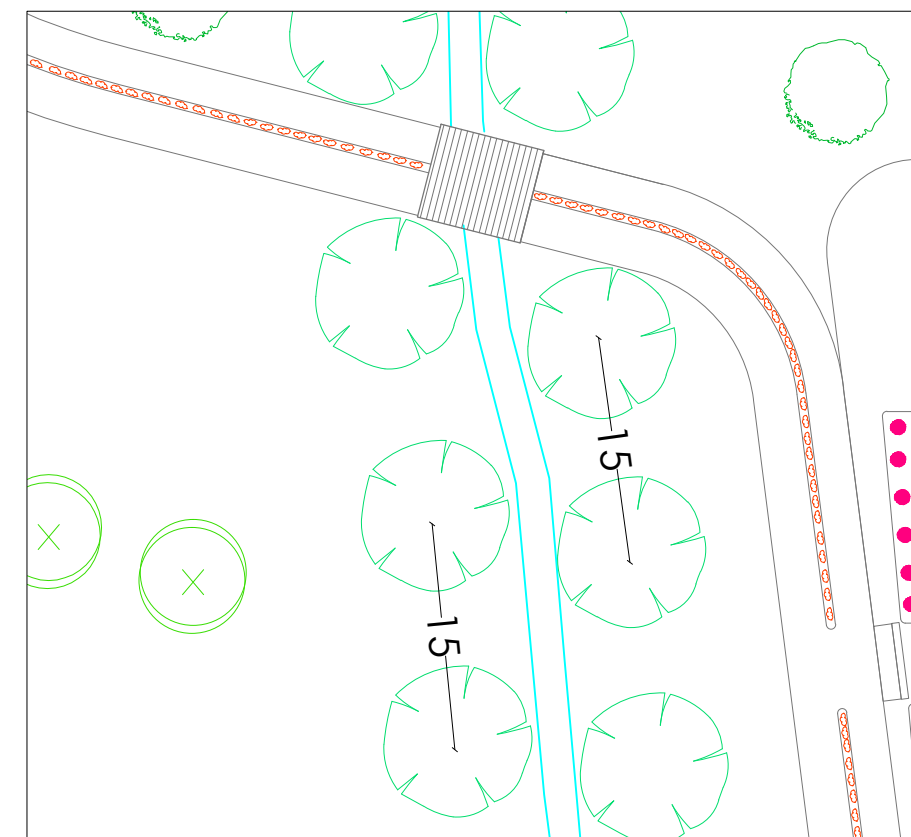
1. Bordillo de hormigón (sección 25x8 cm)
2. Adoquín hormigón (canaleta e=8cm, 30x30 cm)
3. Muro de ladrillo (enlucido de un solo lado)
4. Replanto hormigón simple, f'c= 180 kg/cm2, e=5cm
5. Adoquín (Holandés e=6cm)
6. Cama de arena, e= 2cm
7. Suelo material de mejoramiento base, e= 20cm
8. Suelo material de mejoramiento subbase, e= 20cm
9. Suelo compactado
10. Adoquín de hormigón (textura líneas), e= 4cm
11. Tubería de PVC drenaje subterráneo, d= 20cm
12. Piedra
13. Grava
14. Lastre, e= 20cm
15. Replanto de piedra, e= 15cm
16. Bordillo hormigón simple, f'c= 180 kg/cm2
17. Adoquín de hormigón (Ecológico e= 10cm, sección 60x40 cm)
18. Bordillo Pesado 50cm-B
19. Adoquín (Español e=8cm)
20. Adoquín (Holandés e=8cm)
21. Asfalto, e=15cm
22. Adoquín (Español e=6cm)
23. Banda de seguridad adoquín (Holandés e=8cm)
24. Adoquín (Holandés II e=6cm)
25. Adoquín (Holandés e= 6cm)
26. Hormigón ciclópeo

UNIVERSIDAD DE CUENCA FACULTAD DE ARQUITECTURA				
proyecto: PARQUE CULTURAL Y RECREATIVO COYOCTOR				
escala: Indicadas	diseño: Grupo de trabajo del Parque Coyoctor dibujo: Grupo de trabajo del Parque Coyoctor revisión: Arq. E.F.			
contiene: Corte K-K plaza de exposiciones culturales, Corte L-L teatro al aire libre, Planta pasarela de madera, Vista lateral pasarela de madera, Vista modulo pasarela de madera, Corte M-M pasarela de madera.				
CUENCA Mayo de 2016				5 HOJA 12

DISPOSICION DEL ALISO Escala_1:200

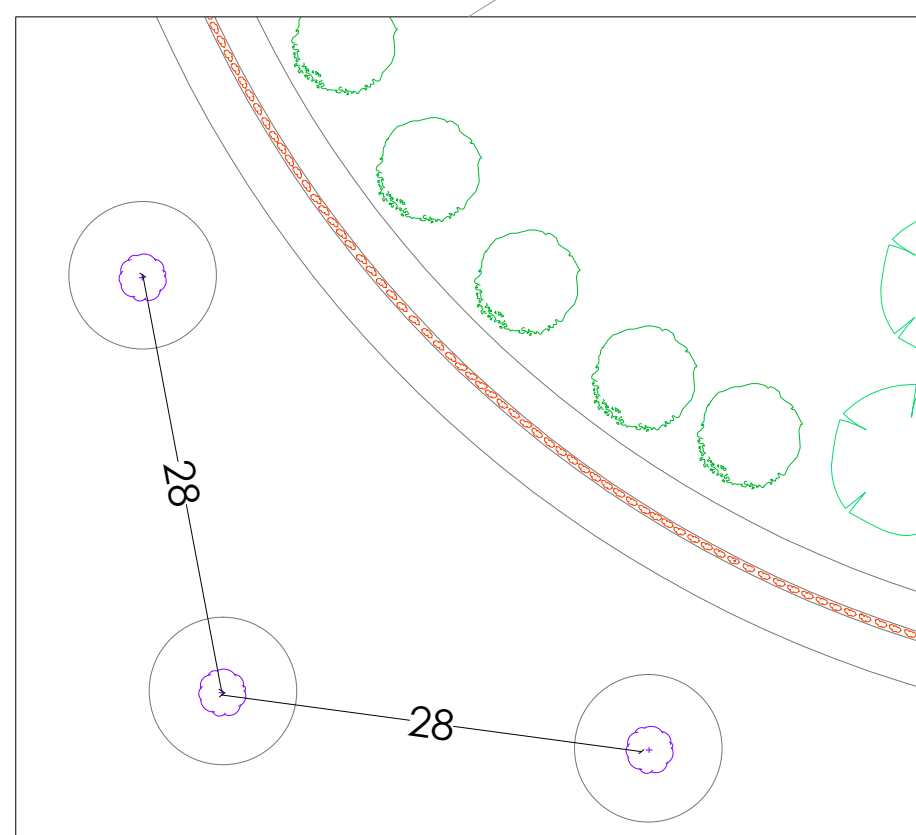
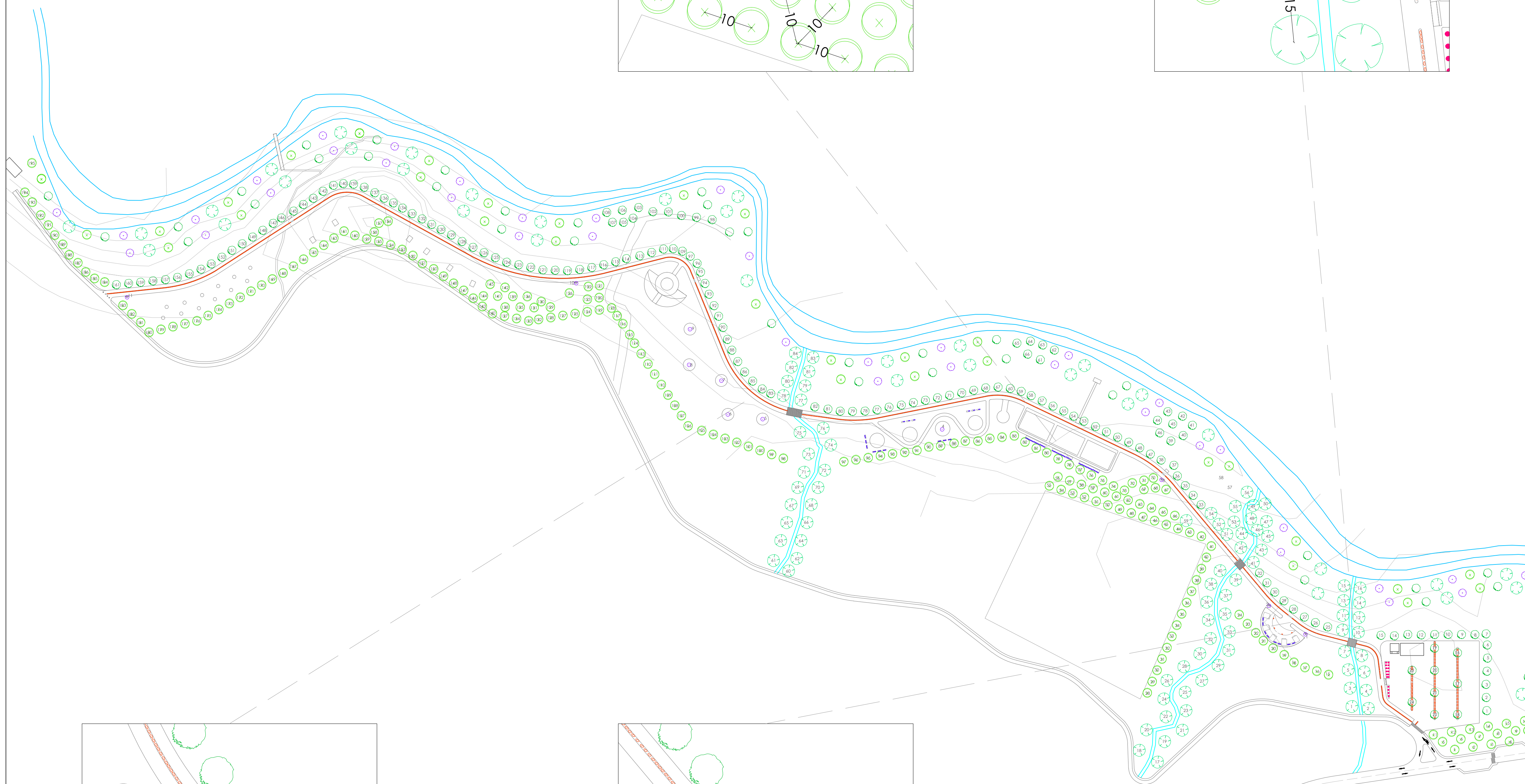


DISPOCION DEL SAUCE Escala_1:200

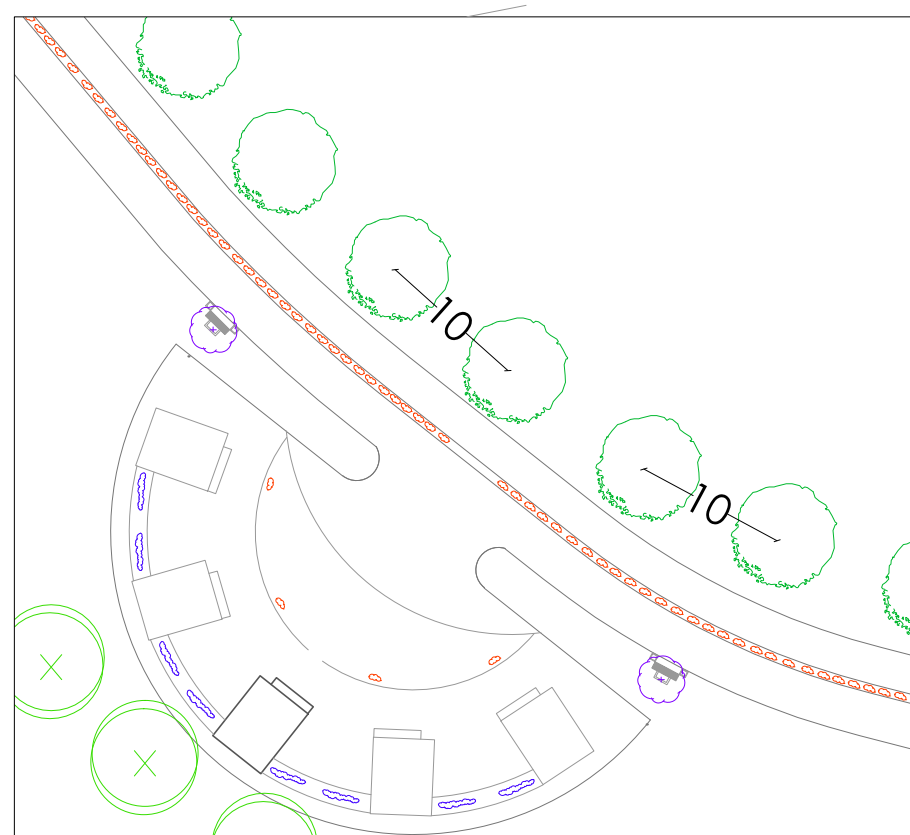


SIMBOLOGÍA

- Aliso (195)
- Sauce (83)
- Fresno (mobiliario 11)
- Quinua (161)
- Geraneo
- Ruda
- Quinua (arbusto)
- Río
- Quebradas
- Curvas de Nivel
- Puente



DISPOSICION DEL FRESNO Escala_1:200



DISPOSICION DE LA QUINUA Escala_1:200

UNIVERSIDAD DE CUENCA
FACULTAD DE ARQUITECTURA



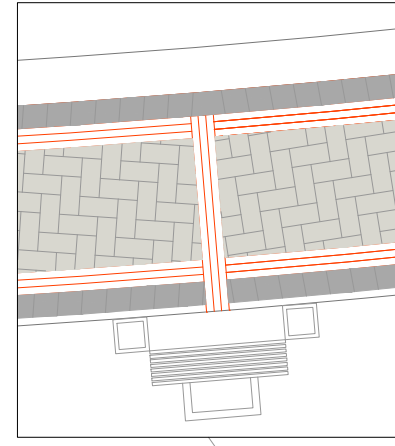
proyecto: **PARQUE CULTURAL Y RECREATIVO COYOCTOR**

escala: 1:2000
diseño: Grupo de trabajo del Parque Coyoctor
dibujo: Grupo de trabajo del Parque Coyoctor
revisión: Arq. E.F.

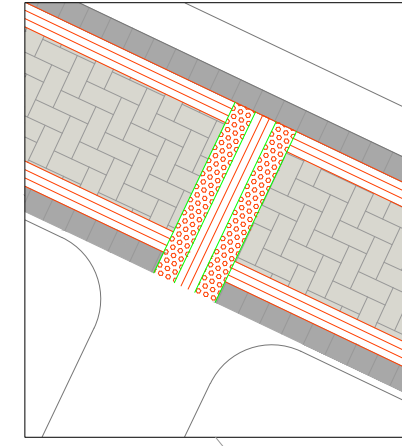
contiene:
Disposición de especies vegetales en el proyecto de:
Aliso, Sauce, Fresno, Quinua, Geraneo, Ruda y Quinua (arbusto).

CUENCA
Mayo de 2016

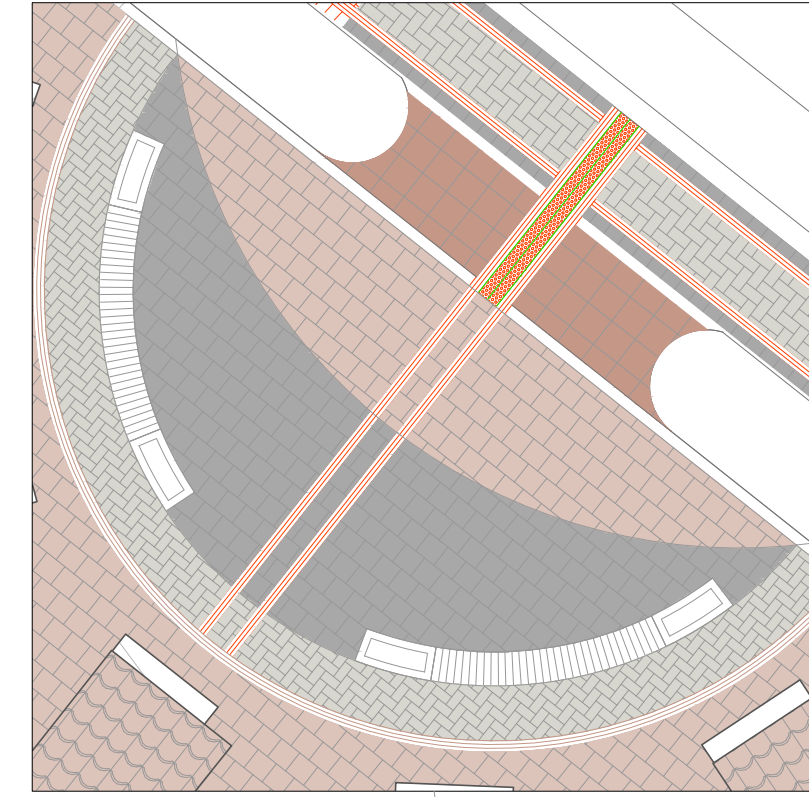
TEXTURA PISO PARA MOBILIARIO
Escala_1:100




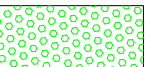




TEXTURA PISO INTERSECCIÓN AREA DEPORTIVA Escala_1:100

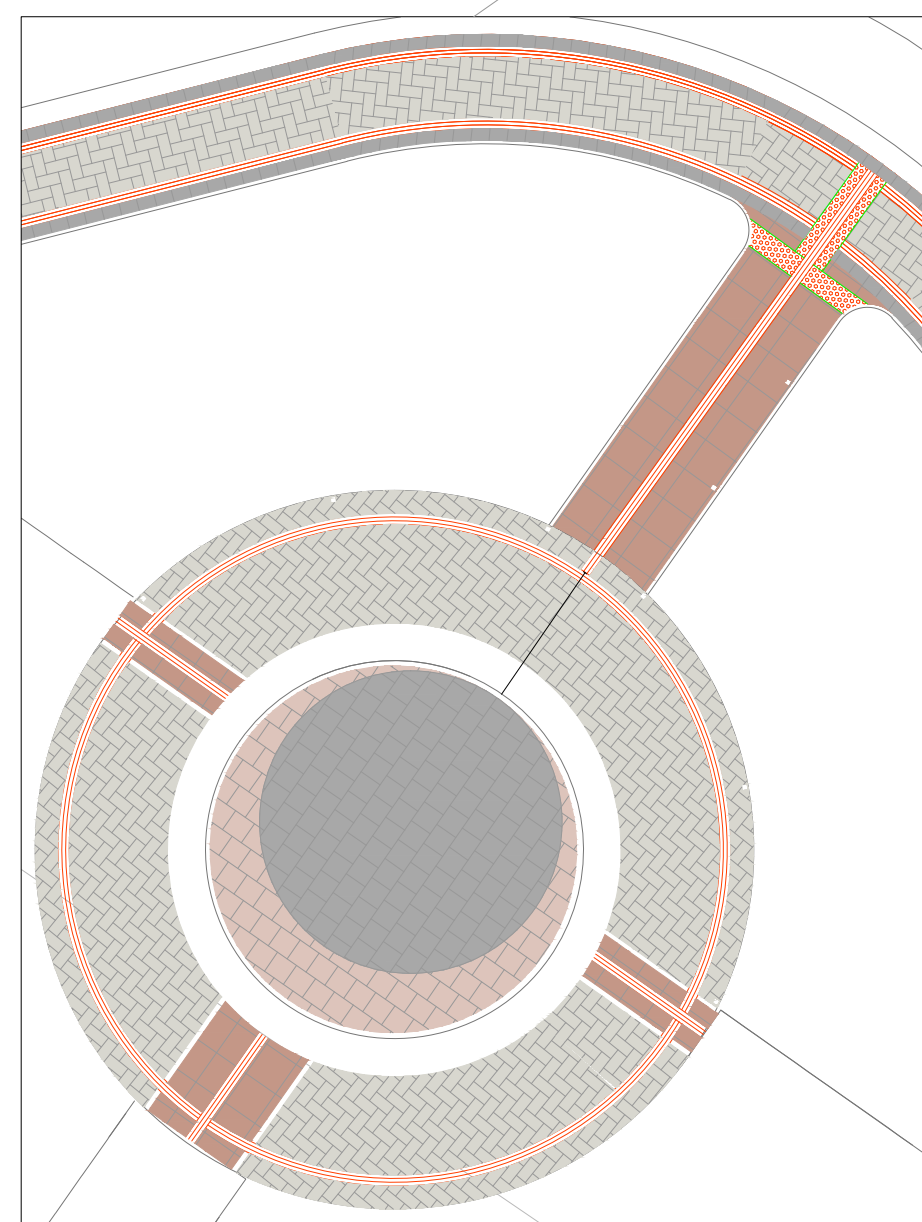


TEXTURA PISO INTERSECCIÓN PLAZA CULTURAL Escala_1:100

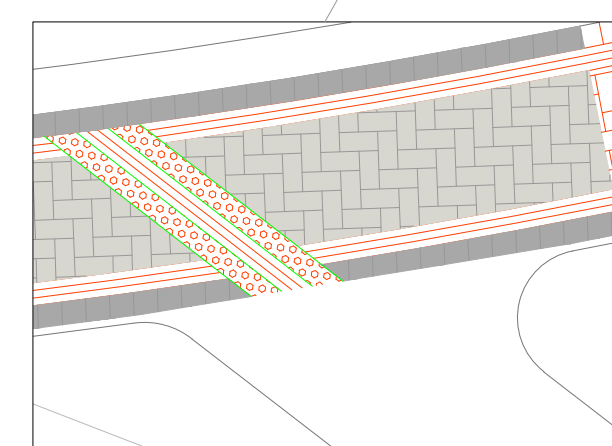


SIMBOLOGÍA

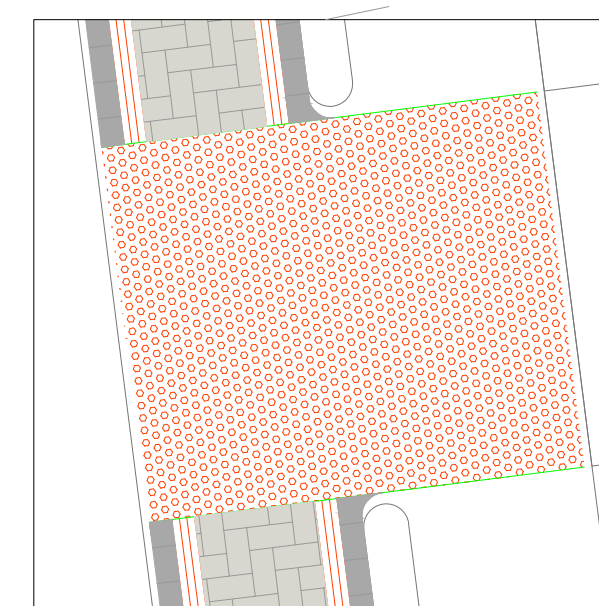
-  Adoquín tiras táctiles
-  Adoquín baldosa de botones
-  Río
-  Quebradas
-  Curvas de Nivel
-  Puente



TEXTURA PISO TEATRO AIRE LIBRE Escala_1:100

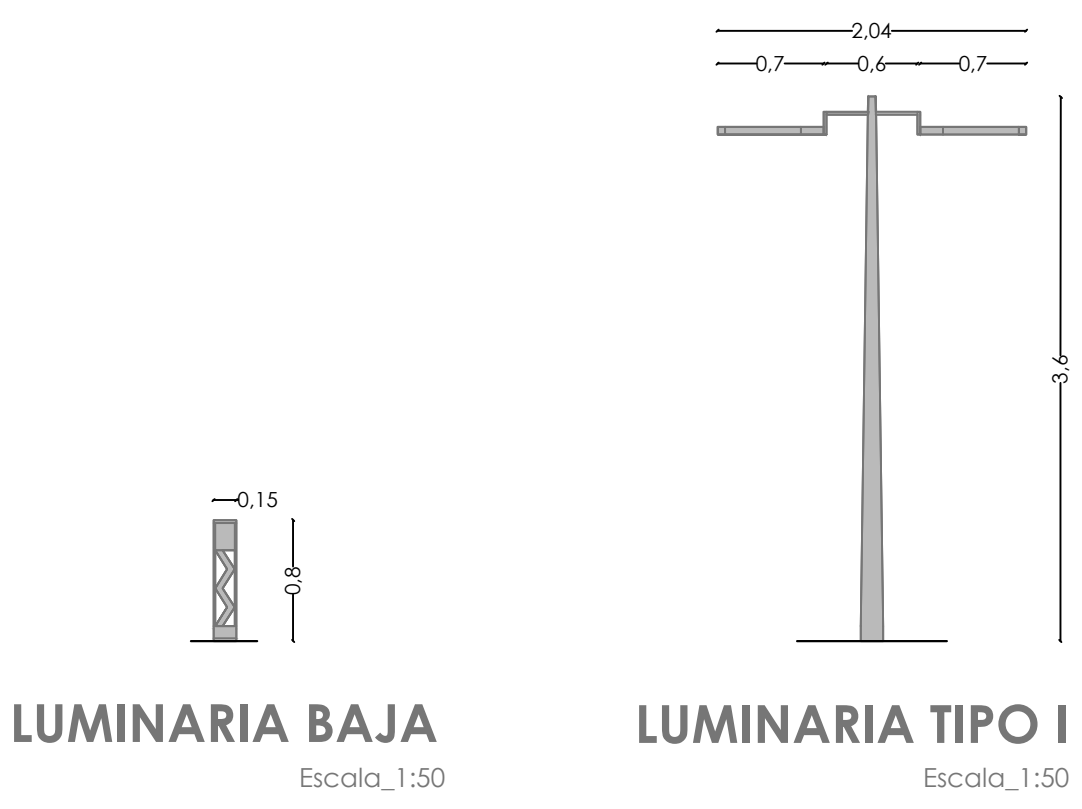
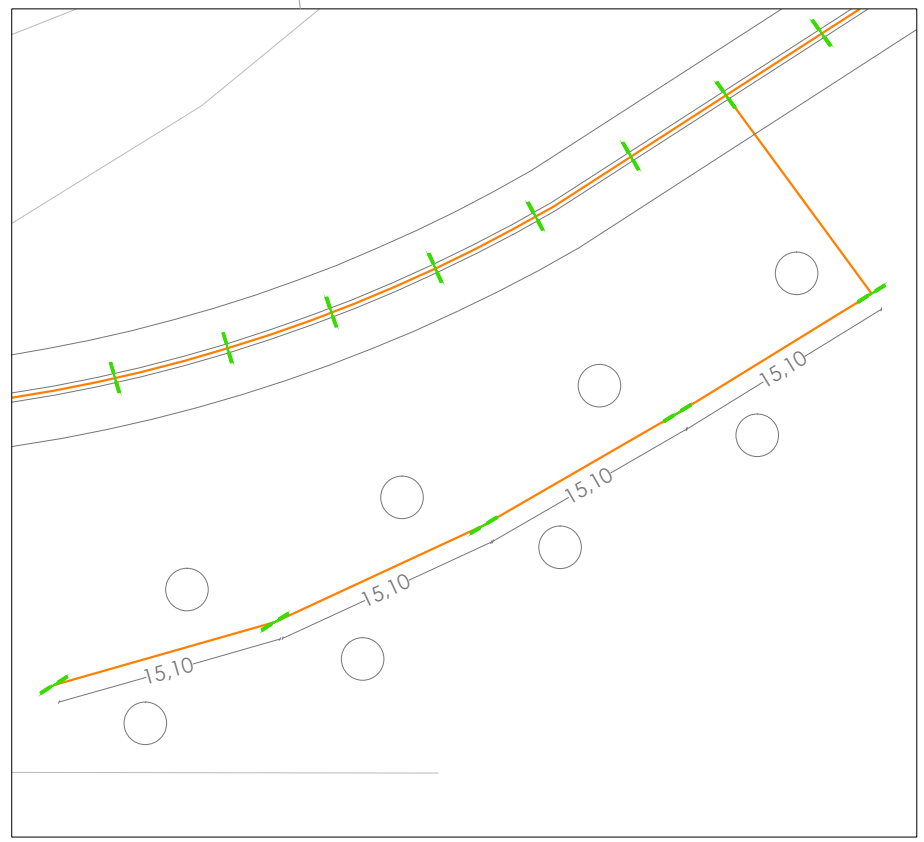
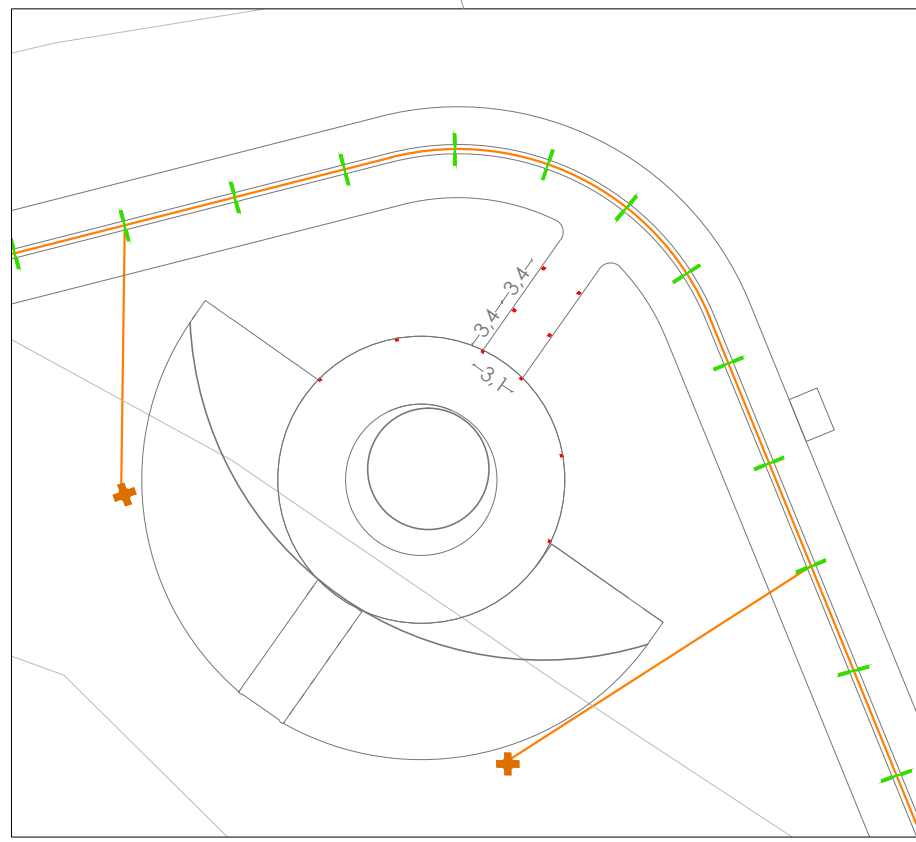
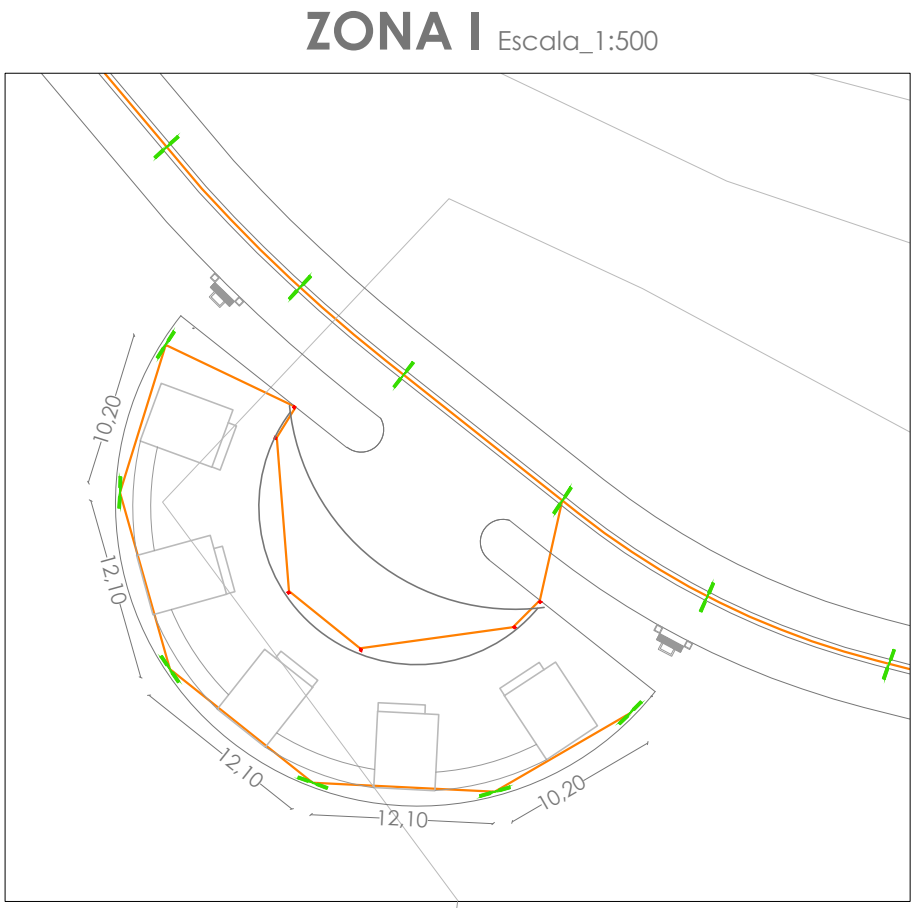
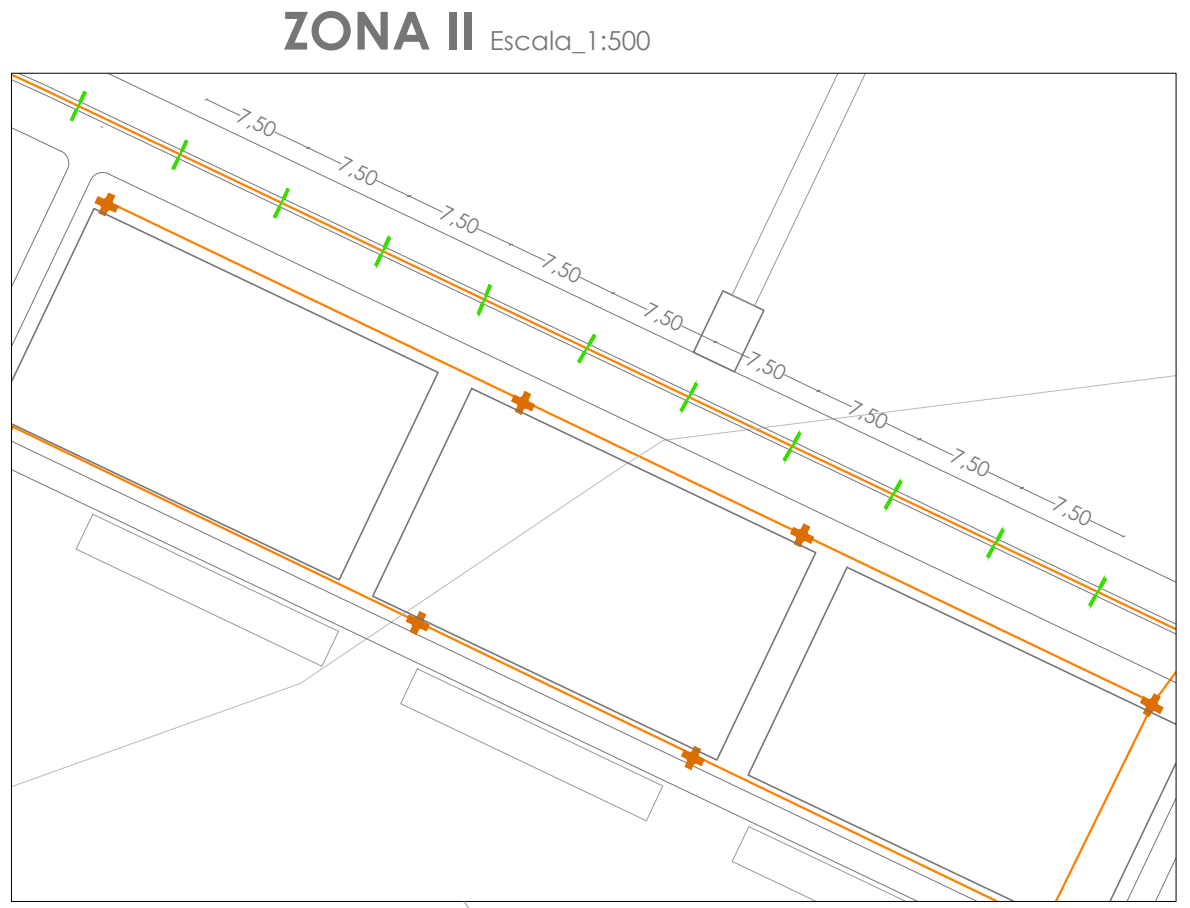
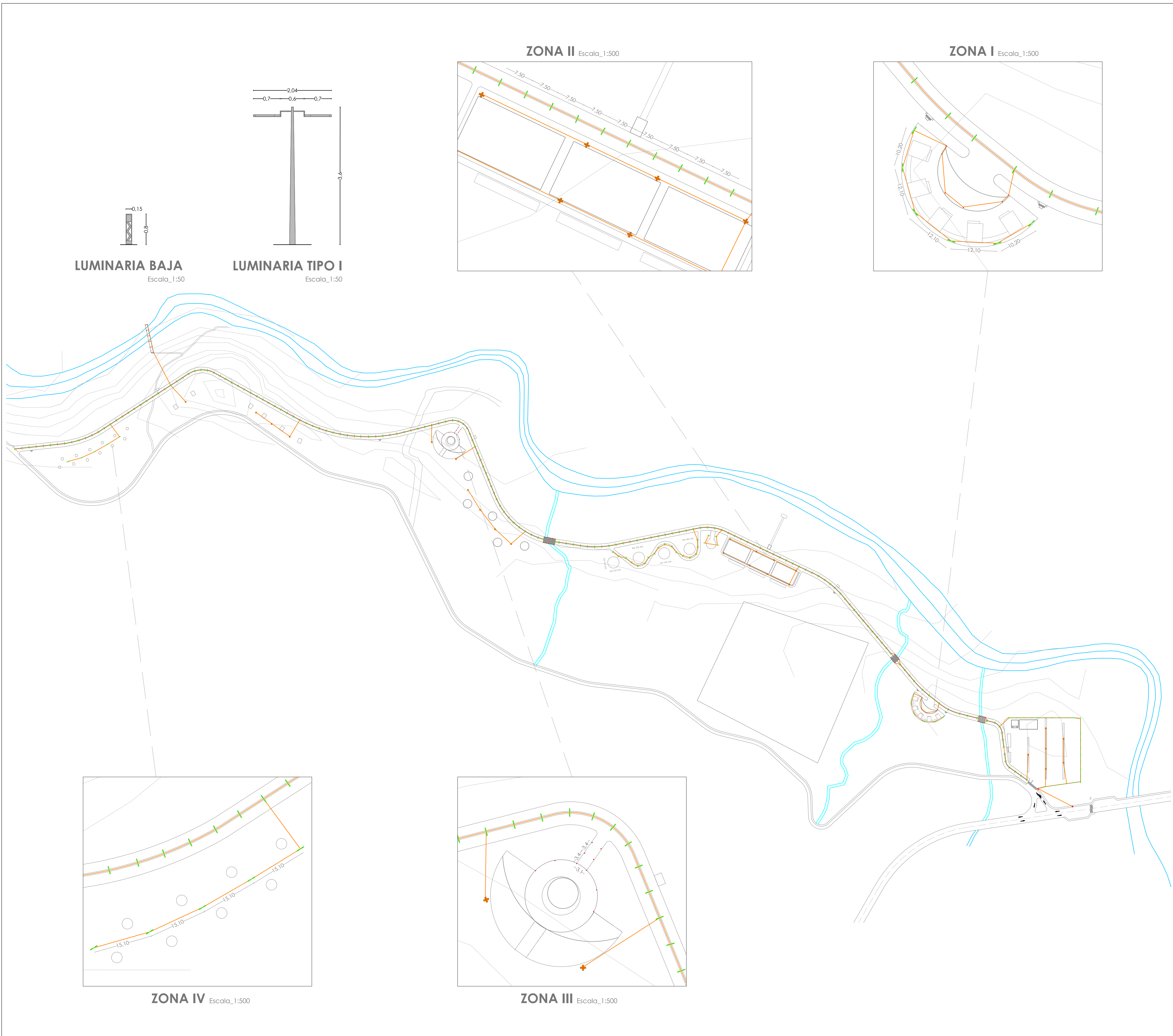


TEXTURA PISO INTERSECCIÓN AREA DE JUEGOS Escala_1:100



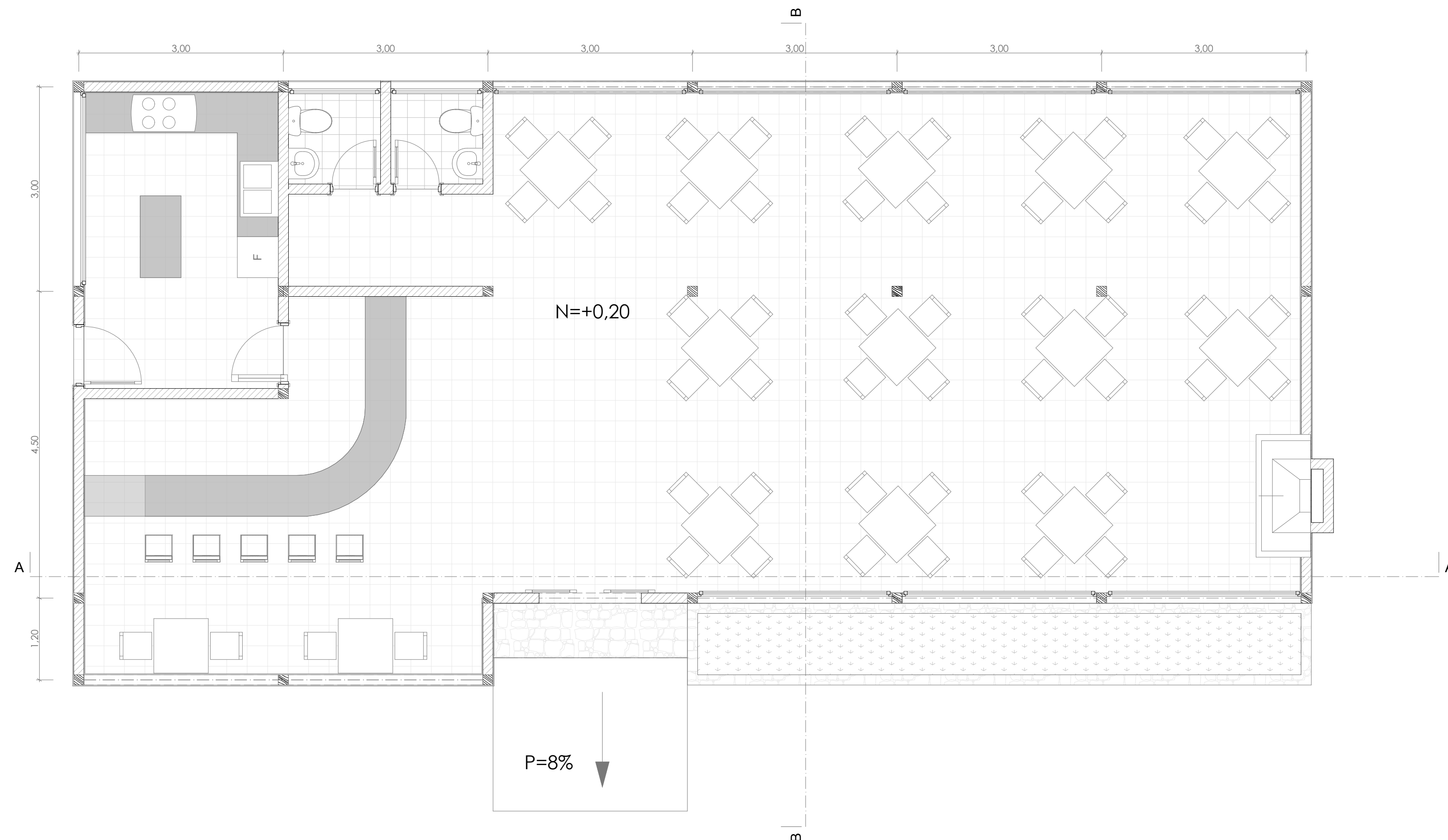
TEXTURA PISO INTERSECCIÓN ESTACIONAMIENTO Escala_1:100

UNIVERSIDAD DE CUENCA FACULTAD DE ARQUITECTURA				
proyecto: PARQUE CULTURAL Y RECREATIVO COYOCTOR				
escala: 1:2000	diseño: Grupo de trabajo del Parque Coyoctor			
	dibujo: Grupo de trabajo del Parque Coyoctor			
	revisión: Arq. E.F.			
revisiónes:				

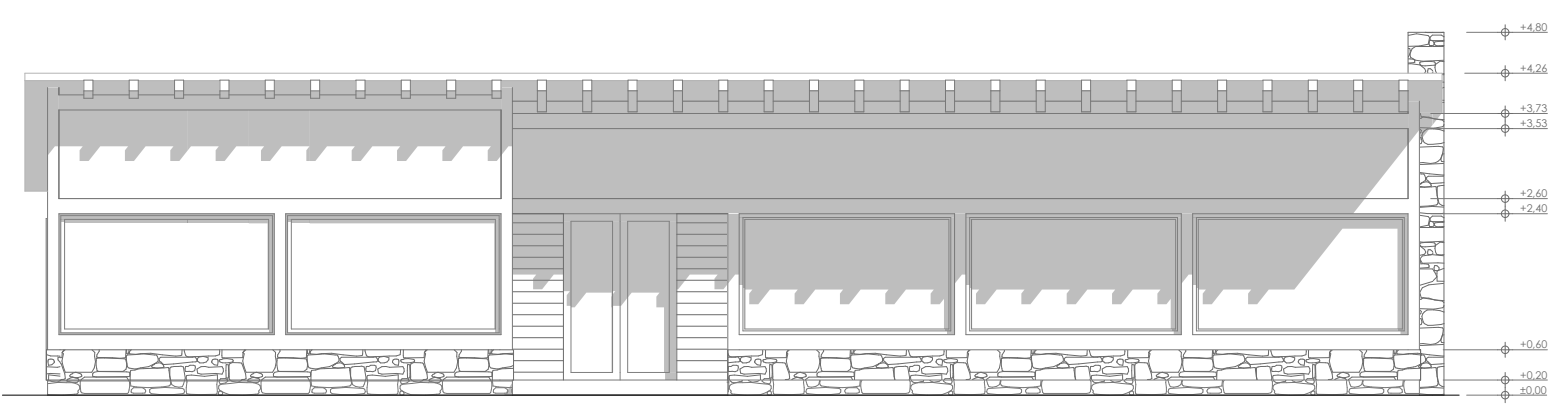


- SIMBOLOGÍA**
- Fuente de abastecimiento
 - ▢ Tablero general de distribución
 - Red eléctrica
 - Luminaria tipo I
 - Luminaria baja
 - ⊕ Reflectores
 - ~ Río
 - ~ Quebradas
 - ~ Curvas de Nivel
 - ▒ Puente

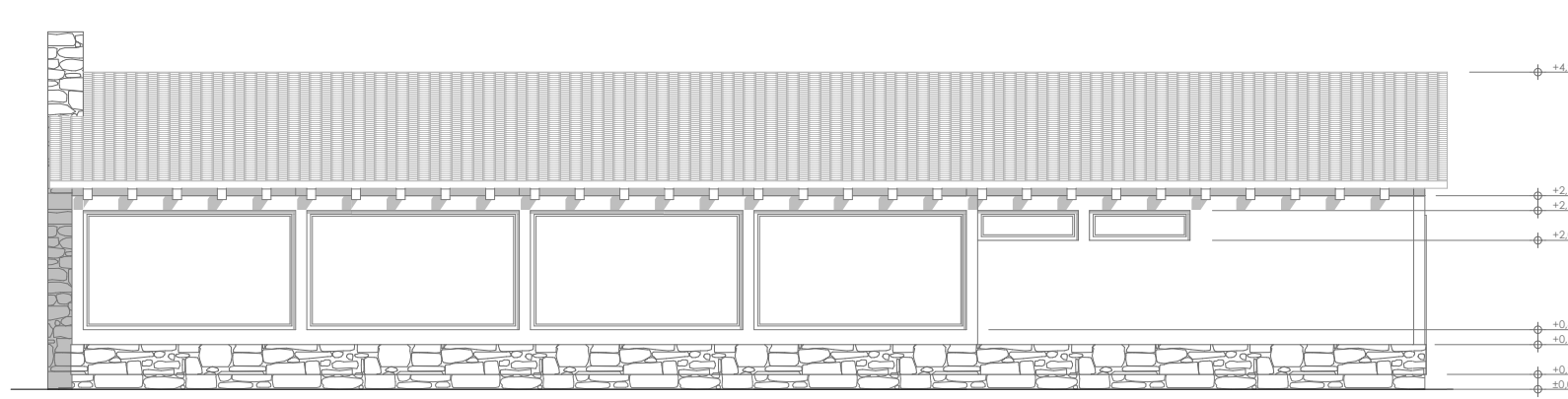
UNIVERSIDAD DE CUENCA FACULTAD DE ARQUITECTURA			
proyecto: PARQUE CULTURAL Y RECREATIVO COYOCTOR			
escala: Indicadas	diseño: Grupo de trabajo del Parque Coyoctor		
revisión:	albujo: Grupo de trabajo del Parque Coyoctor		
	revisión: Arq. E.F.		
contiene: Instalaciones eléctricas, Luminaria baja, Luminaria tipo I y puntos de iluminación en : zona I, zona II, zona III y zona IV.		CUENCA Mayo de 2016	
HOJA		10 12	



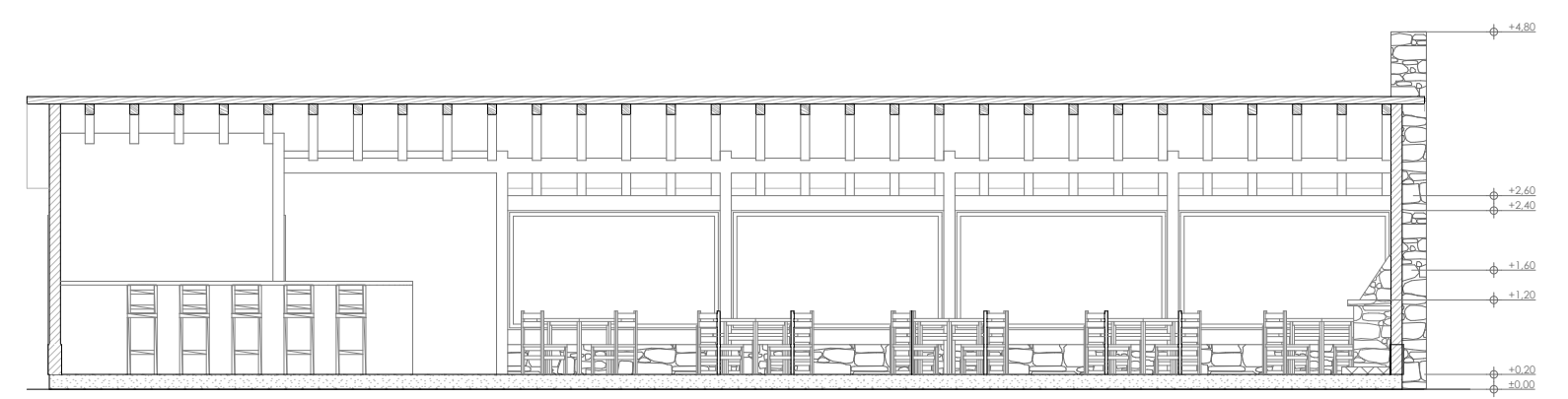
PLANTA ÚNICA ESC_1:50



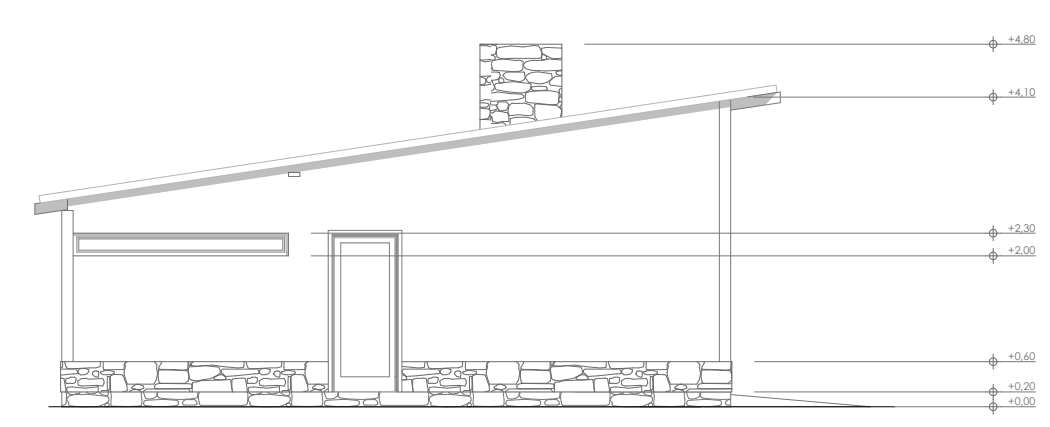
ELEVACION FRONTAL ESC_1:100



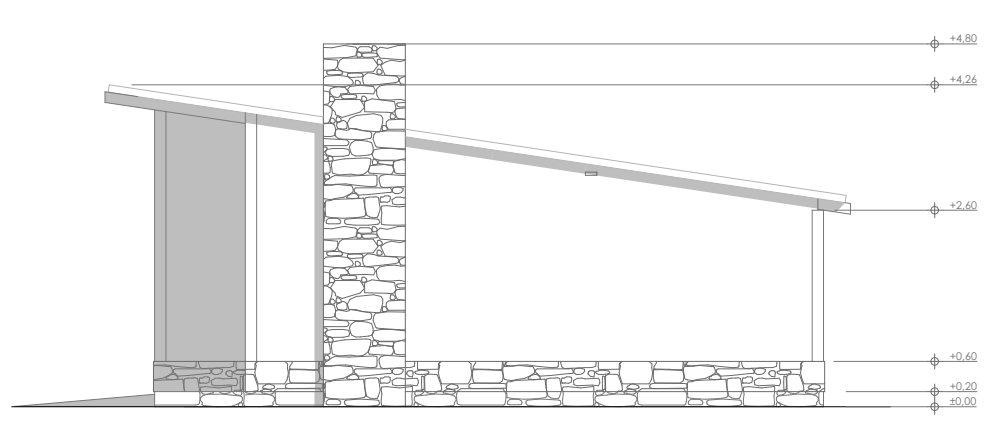
ELEVACION POSTERIOR ESC_1:100



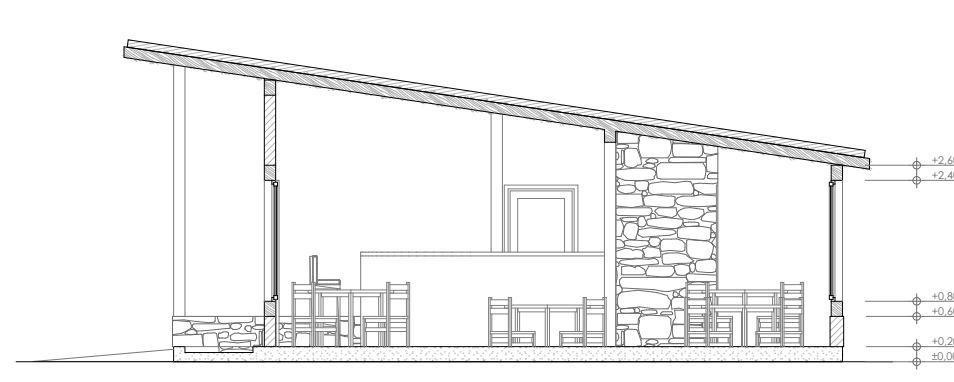
SECCION A-A ESC_1:100



ELEVACION LATERAL IZQUIERDA ESC_1:100

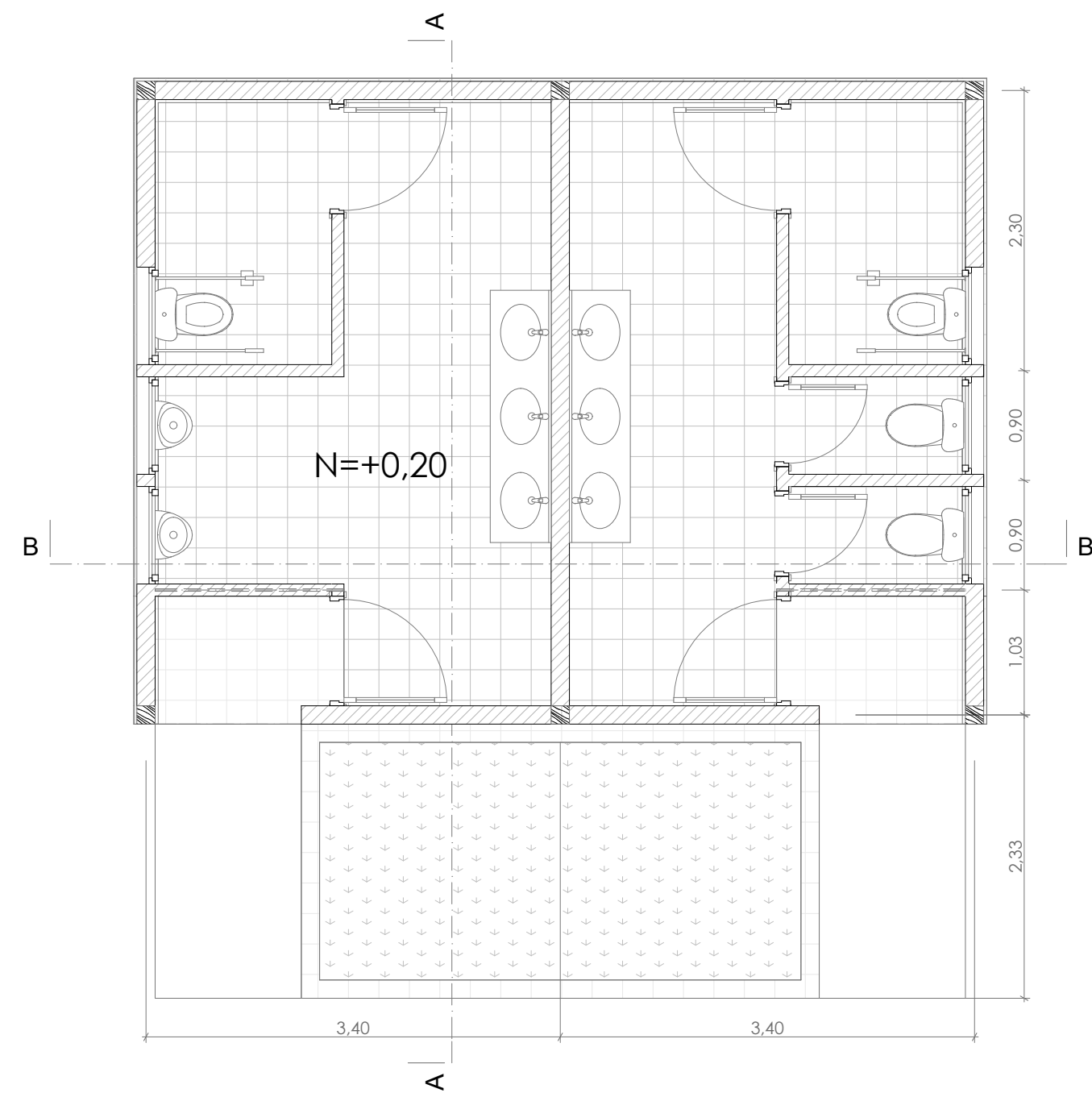


ELEVACION LATERAL DERECHA ESC_1:100

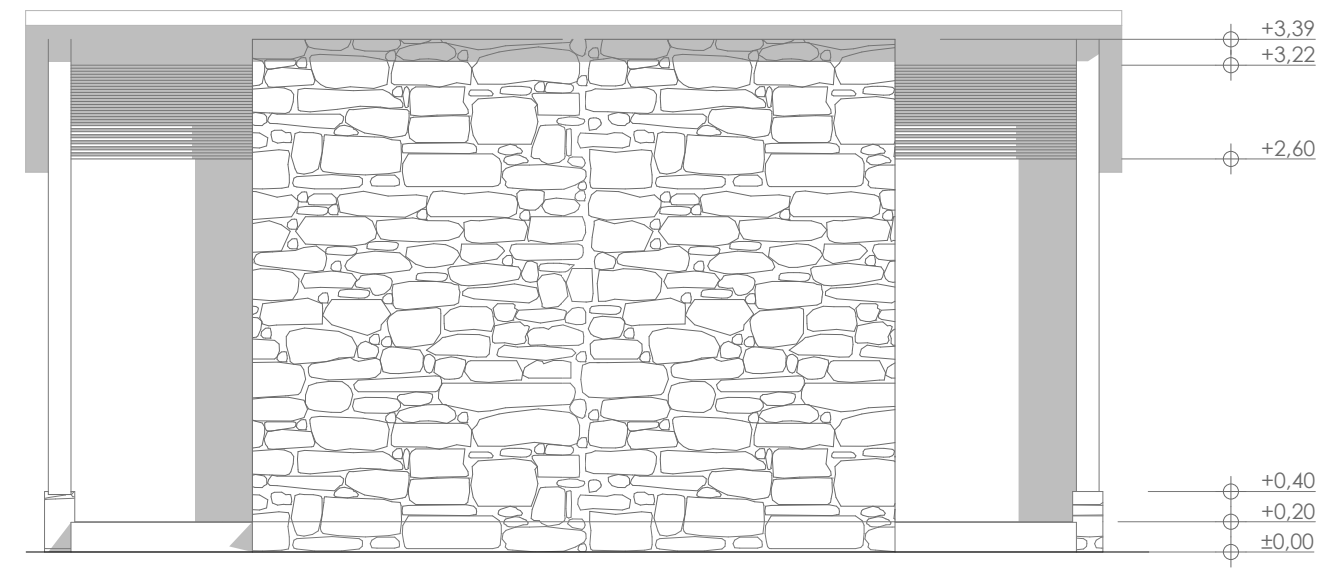


SECCION B-B ESC_1:100

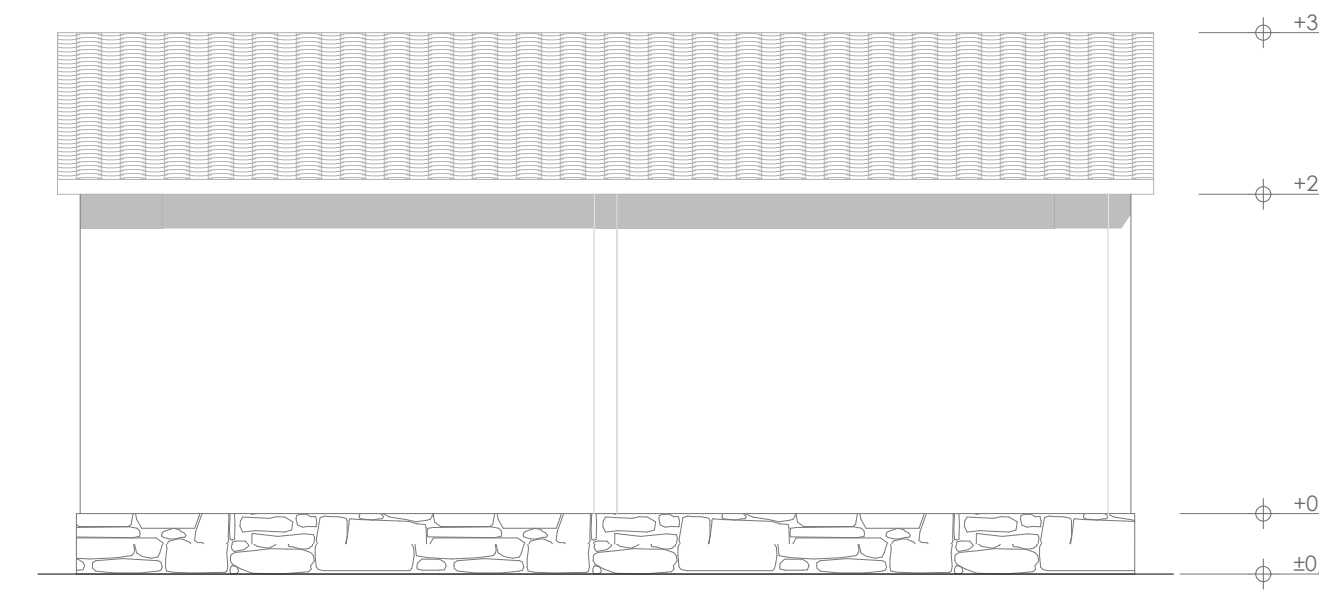
UNIVERSIDAD DE CUENCA FACULTAD DE ARQUITECTURA			
proyecto: PARQUE CULTURAL Y RECREATIVO COYOCTOR			
escala: Indicadas	diseño: Grupo de trabajo del Parque Coyoctor albuja: Grupo de trabajo del Parque Coyoctor revisión: Arq. E.F.		
contiene: Área gastronómica: Plantas, elevaciones y secciones.		CUENCA Mayo de 2016	
HOJA		11 12	



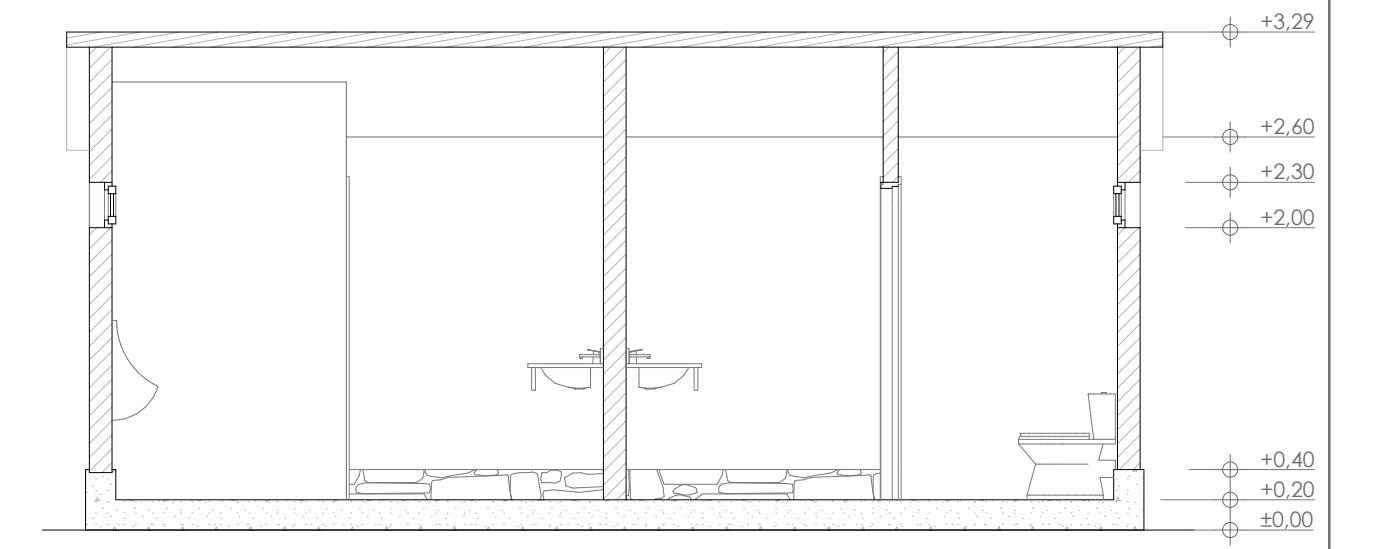
PLANTA_S.S.H.H ESC_1:50



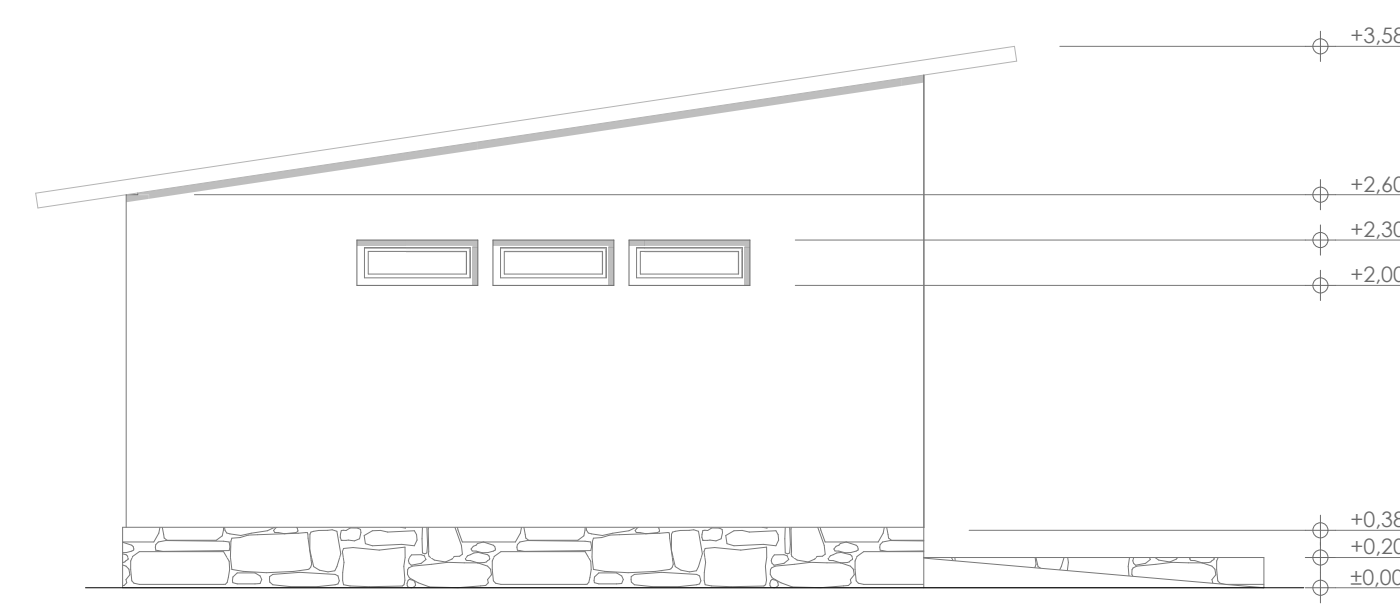
ELEVACION FRONTAL ESC_1:50



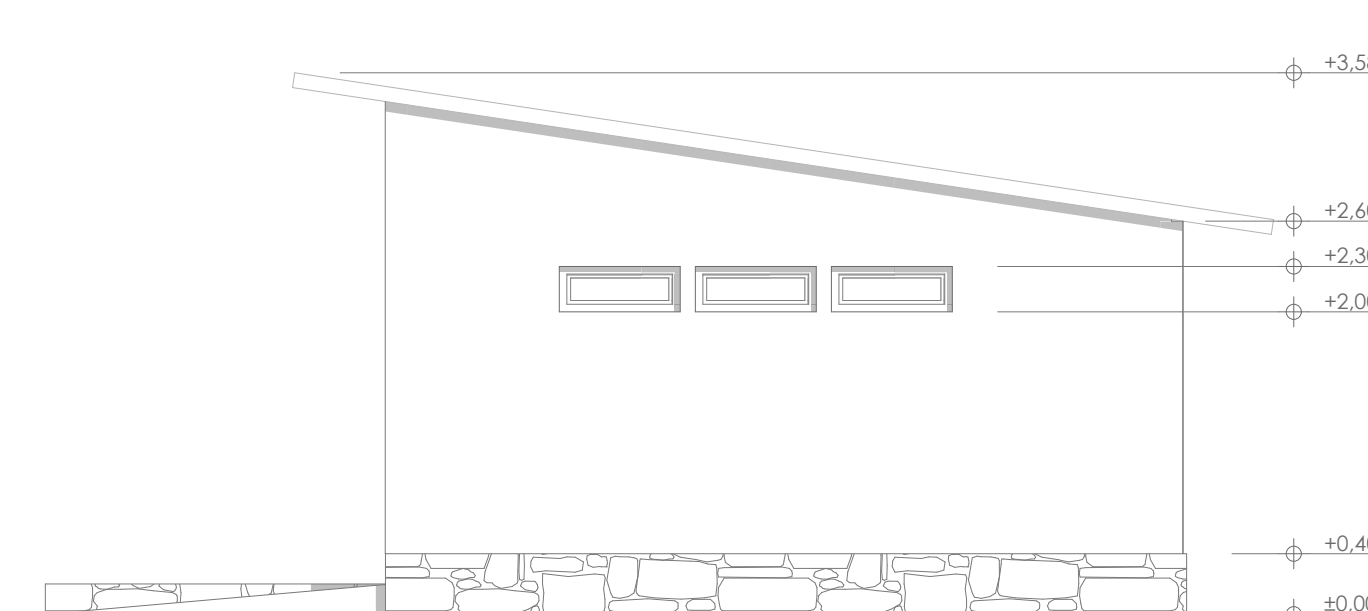
ELEVACION POSTERIOR ESC_1:50



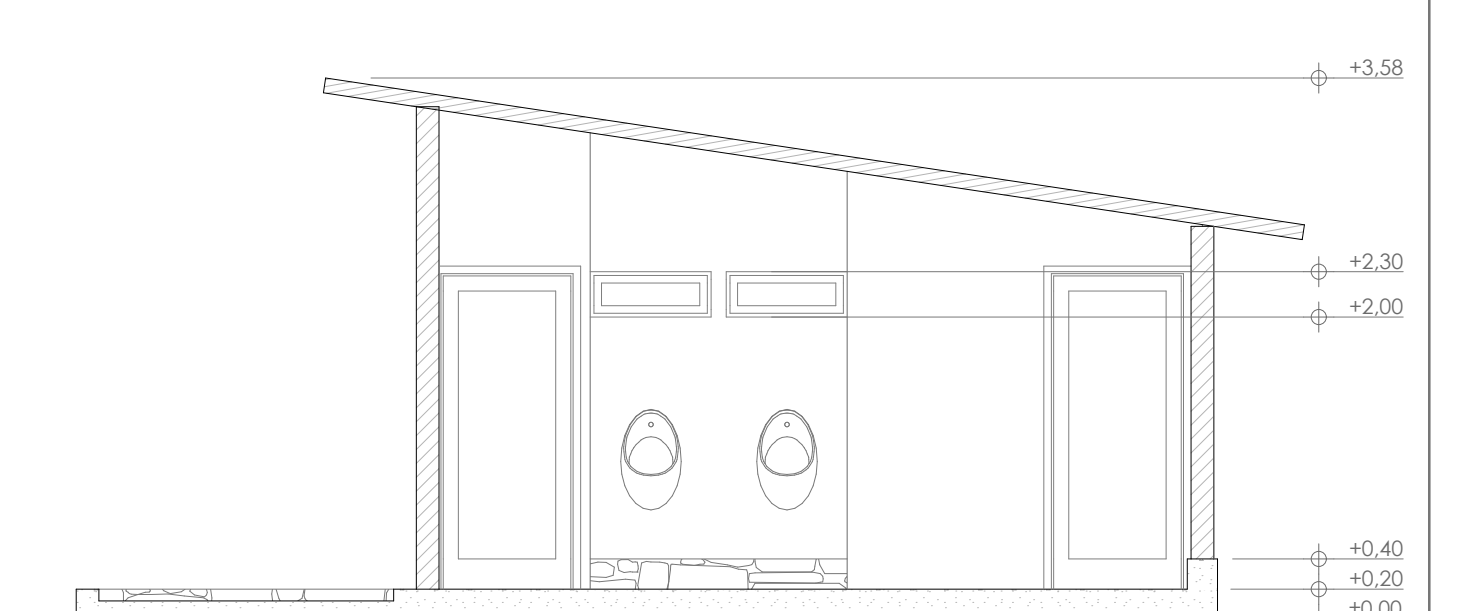
SECCION B-B ESC_1:50



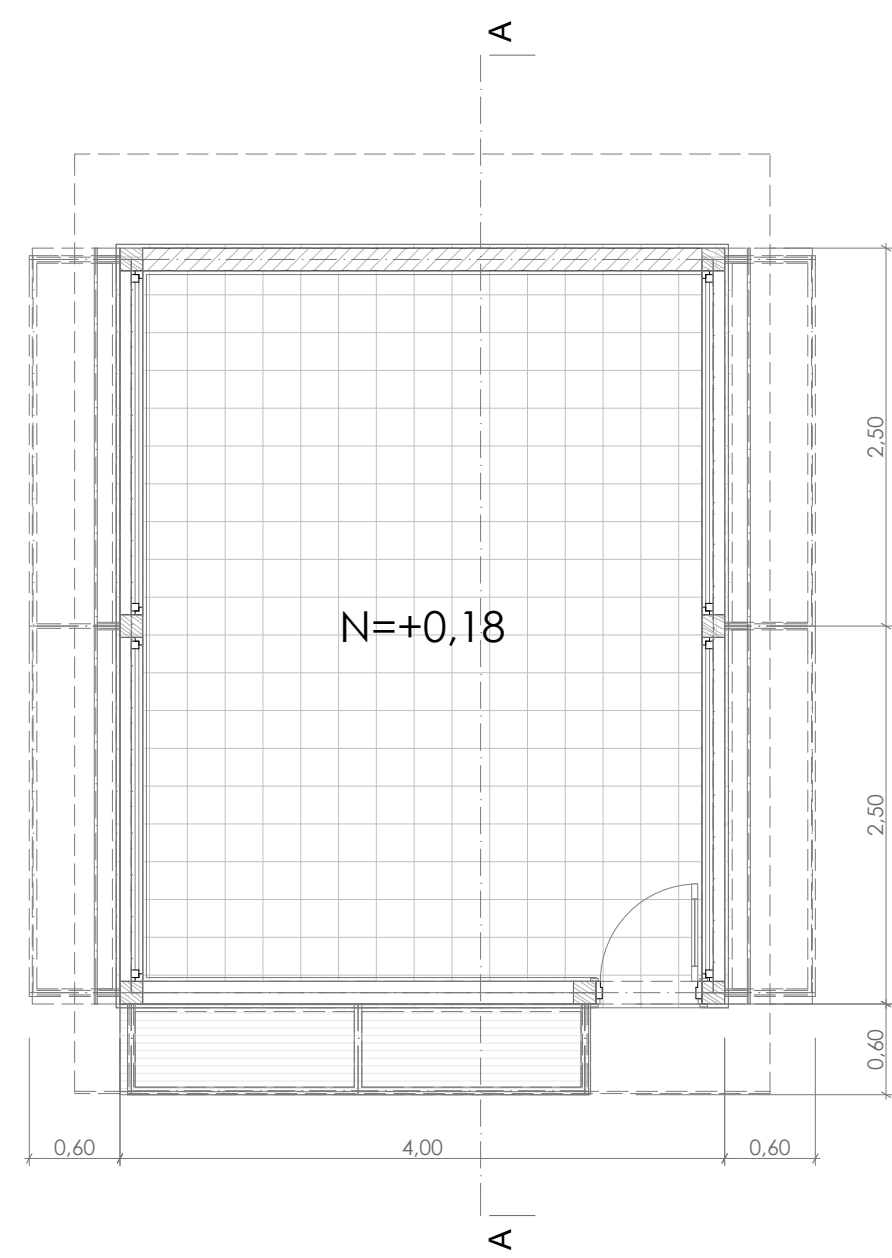
ELEVACION LATERAL IZQUIERDA ESC_1:50



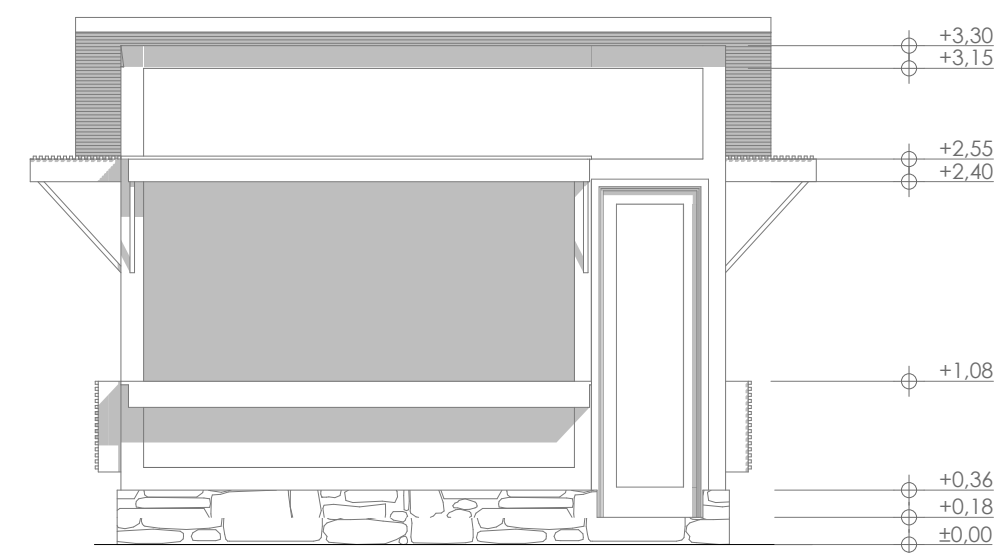
ELEVACION LATERAL DERECHA ESC_1:50



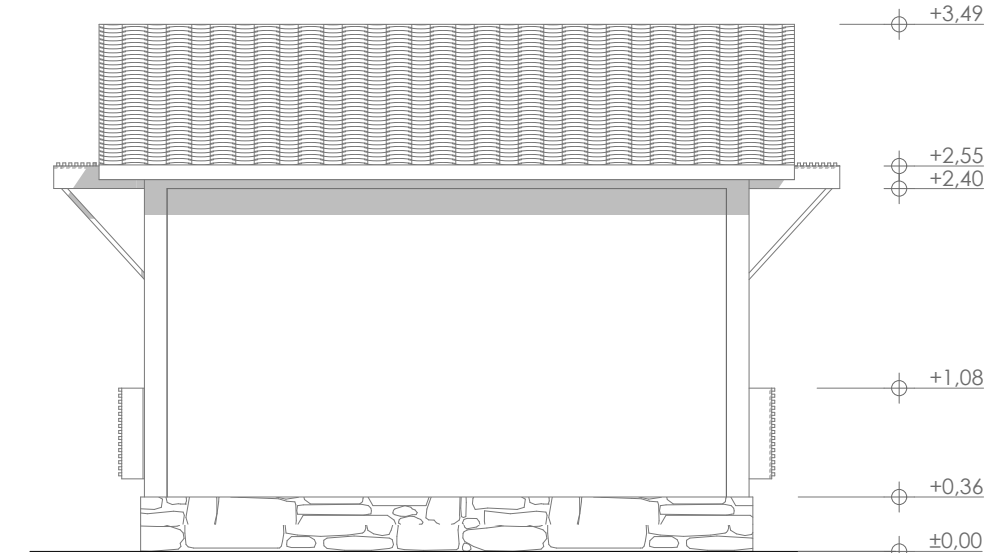
SECCION A-A ESC_1:50



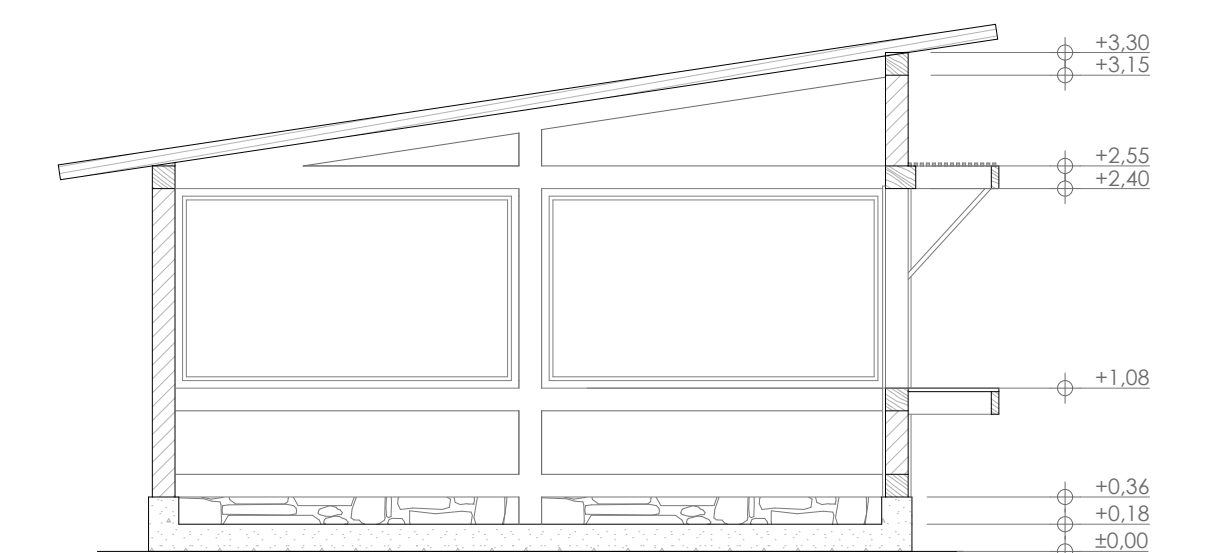
PLANTA_MODULO PLAZA CULTURAL ESC_1:50



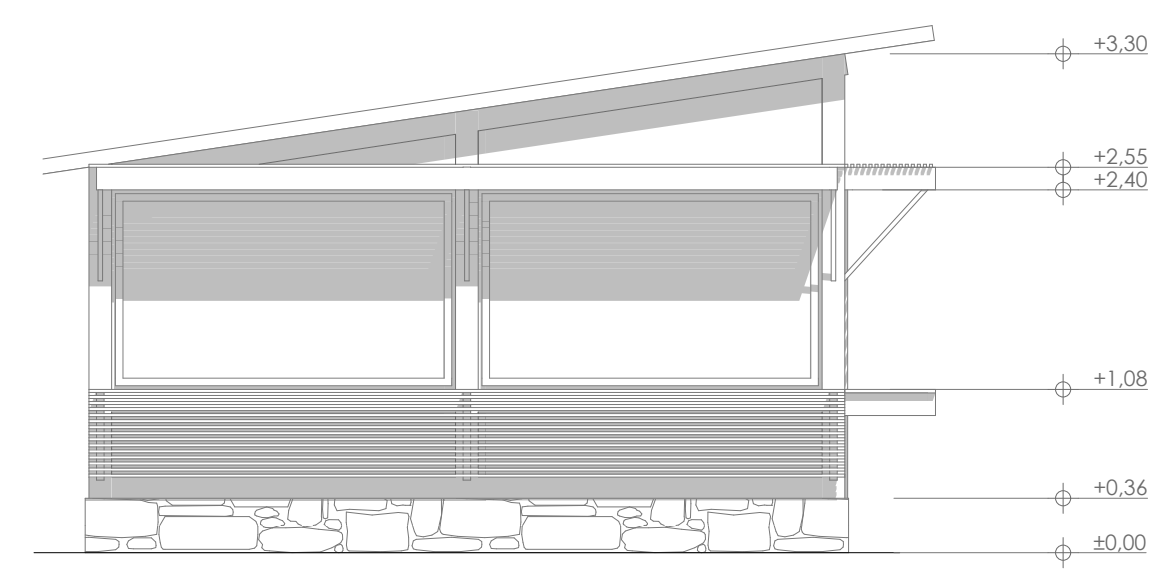
ELEVACION FRONTAL ESC_1:50



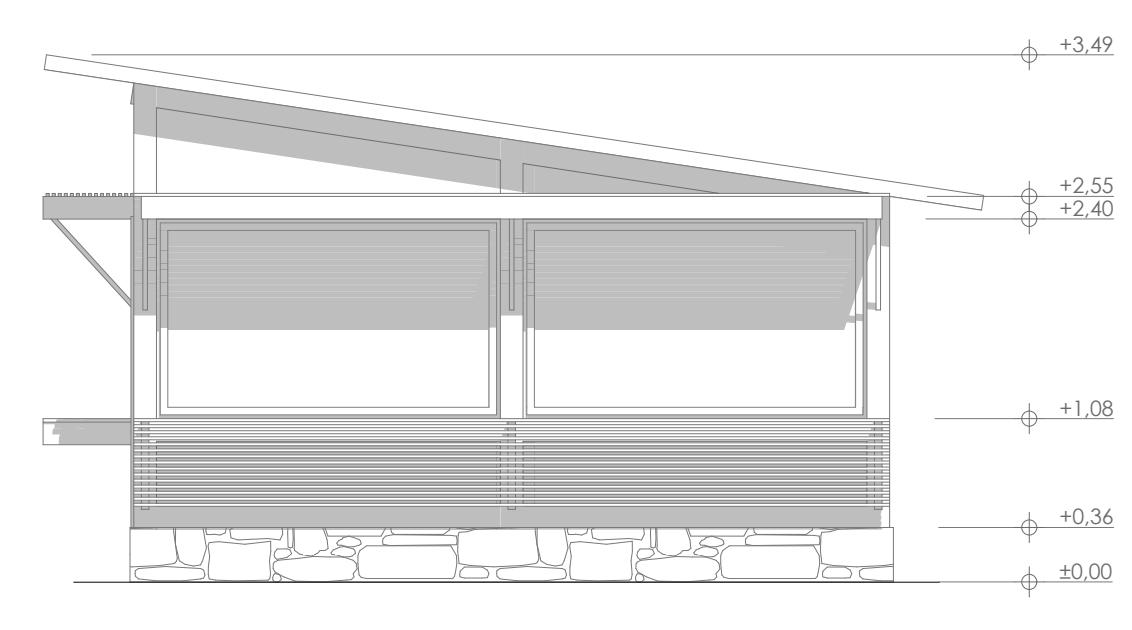
ELEVACION POSTERIOR ESC_1:50



SECCION A-A ESC_1:50



ELEVACION LATERAL IZQUIERDA ESC_1:50



ELEVACION LATERAL DERECHA ESC_1:50

UNIVERSIDAD DE CUENCA FACULTAD DE ARQUITECTURA		
proyecto: PARQUE CULTURAL Y RECREATIVO COYOCTOR		
escala: Indicadas	diseño: Grupo de trabajo del Parque Coyoctor	albuja: Grupo de trabajo del Parque Coyoctor
revisión:	revisión: Arq. E.F.	
contiene: -Módulo Plaza Cultural: Plantas, elevaciones y secciones. -Baterías Sanitarias: Plantas, elevaciones y secciones.		CUENCA Mayo de 2016
HOJA		12 / 12