

ANEXO A: MATRIZ CAPACIDAD DE ACOGIDA

Potencialidades tentativas	Agricultura	Agropecuaria	Recreación	Conservación	Industria	Urbanización
Importantes áreas que pueden ser destinadas para protección, sobre todo las riberas de los ríos Tomebamba y Burgay con importante presencia de especies arbustivas y arbóreas.	I	I	C	V	I	I
Amplias zonas urbanas y urbanizables con pendientes inferiores al 5%, áreas de fácil acceso y de fácil dotación de servicios básicos.	I	I	C	C	I	C
Area con pendientes superiores a 50% en donde se pueden destinar espacios para conservación y reforestación.	I	I	C	V	I	C
Áreas con presencia de cultivos y ganadería, su conservación y manejo son importantes para disminuir la presión sobre los recursos naturales.	V	V	I	C	I	I
Potencial minero no metálico (canteras de piedra, arena y lastre, etc.)	I	I	I	I	C	I
Al estar atravesado por una importante red hidrológica, los recursos naturales del corredor vial se pueden manejar de manera integral, con énfasis en la protección de ríos y quebradas	I	I	C	V	I	C
Gestión integrada de recursos hídricos dentro del corredor vial.	I	I	C	V	I	C
Gestión integrada de residuos sólidos de las tres ciudades del corredor vial.	I	I	C	I	C	C
Protección de riberas de ríos y prevención de la erosión del suelo.	I	I	C	V	I	C
Implementación de medidas y programas para disminuir la contaminación del aire en el corredor vial.	V	V	V	V	V	C
Recursos naturales del bosque protector Cubilán.	I	I	C	V	I	I
Remanentes de vegetación nativa en pequeñas áreas de corredor vial.	I	I	C	C	I	C
Biodiversidad presente en el corredor vial.	I	I	C	V	I	I

Zonas de cultivo	V	C	I	I	I	I
Zonas con pasto	C	V	I	I	I	I
Bosques plantados	I	I	I	V	I	I
Zonas urbanas	I	I	C	I	C	V
Diversidad de climas, aptos para el desarrollo de actividades agropecuarias, forestación, asentamientos humanos y actividades recreativas.	C	C	C	C	C	C
El corredor vial cuenta con 5 diferentes tipos de pendientes y formas de terreno, en donde se pueden realizar una gran variedad de actividades de conservación y aprovechamiento de recursos naturales.	I	I	V	V	I	I
Formaciones prehistóricas con suelos relativamente estables, de suelos volcánicos, piroclásticos. Importantes para el estudio de suelos y de geología.	C	C	C	C	C	C
Paisaje de los andes australes del Ecuador.	C	C	C	C	I	C
Suelo con capacidad fértil importante, apto para cultivos de maíz y hortalizas, pastos con asociaciones de frutales.	V	C	I	I	C	I
Disponibilidad de agua para la población del corredor vial	C	C	C	C	C	C
Ruta del Inka, Pumapungo, Ingapirca, en la zona de influencia directa e indirecta del corredor vial.	I	I	I	V	I	V
Importantes relaciones comerciales entre las ciudades y poblaciones del corredor vial.	C	C	C	C	C	C
Aportes económicos de los emigrantes al exterior para el desarrollo del corredor vial.	C	C	C	I	C	C
Gestión integrada de los recursos naturales de los tres cantones del corredor vial.	C	C	C	V	I	I
Proyecto de ciclo vía recreativa que integra provincias de Azuay y Cañar	I	I	v	I	I	v

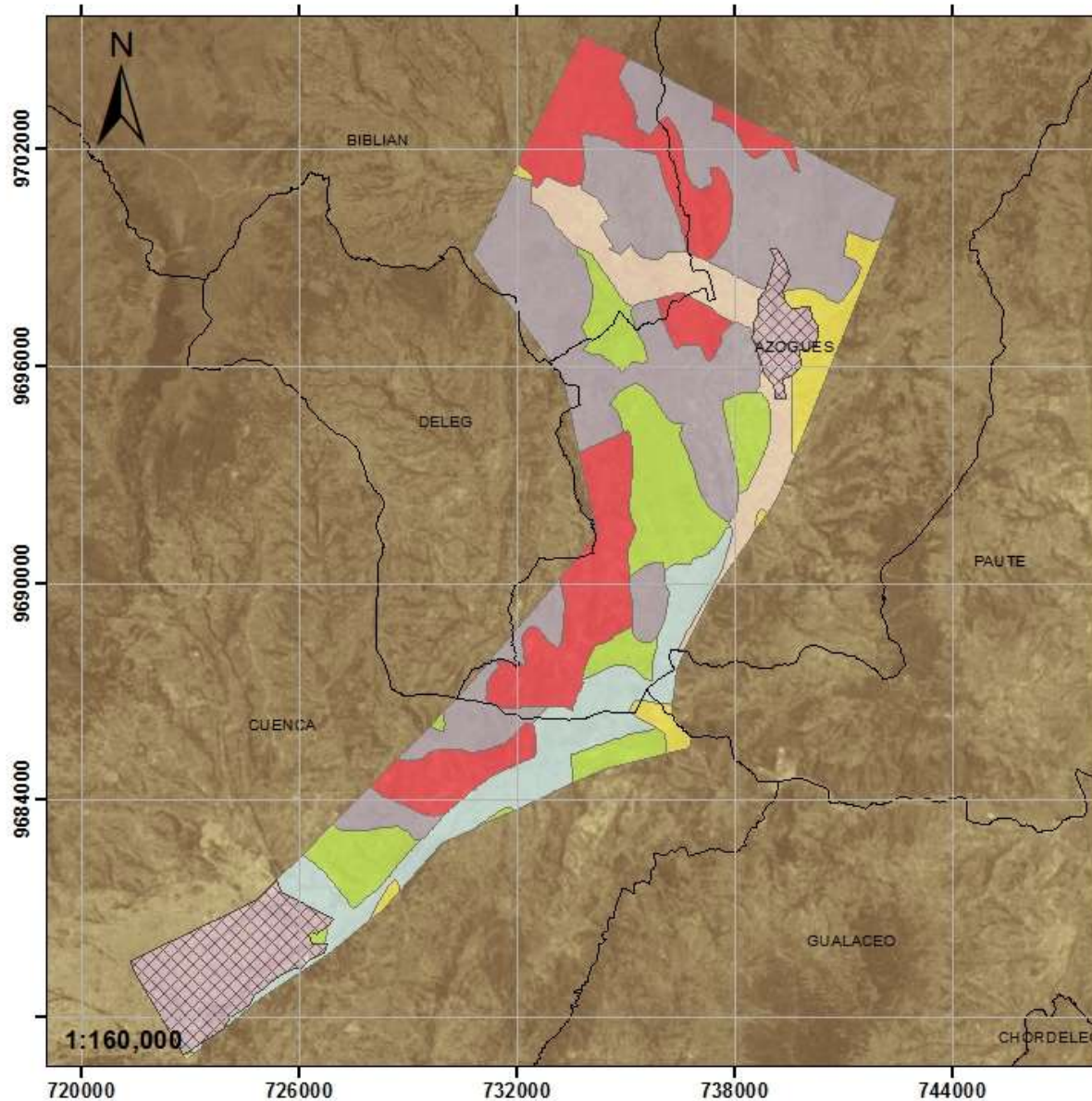
Disposición de agua para riego.	V	C	I	I	I	I
Disposición de caudal ecológico para que se desarrolle la vida en su entorno.	I	I	V	V	I	I
Capacidad de gestión de recursos al Estado para proyectos estratégicos y sociales, debido al alto número de población en el corredor vial.	I	I	I	I	I	C
Altas concentraciones de niños y adolescentes para la gestión de recursos educativos.	I	I	I	I	I	C
Importantes recursos humanos y técnicos para incentivar y concientizar a los niños y jóvenes en la conservación, el buen manejo y buen uso de los recursos naturales.	C	C	C	V	C	C
Mayor cobertura de Seguros Social desde el año 2010.	C	C	C	C	C	C
Programas y proyectos enfocados a la buena alimentación en el corredor vial.	C	C	C	I	C	C
Mayor concientización de la gente para el cuidado de su salud por medio del ejercicio y algunas iniciativas de los GADs como la bailoterapia.	I	I	C	I	I	V
Existe demanda por la utilización de espacios públicos.	I	I	V	C	I	C
Proyectos de mejora de espacios públicos para recreación y ejercicio de la ciudadanía.	I	I	V	C	I	V
Capacidad de los GADs para la gestión y organización de uso de suelos y territorio.	C	C	C	C	C	C
PDyOT actualizados.	C	C	C	C	C	V
Identidad socio-cultural y ancestral común entre las poblaciones de los tres cantones.	C	C	C	C	I	C
Buenas relaciones político-administrativas entre los tres cantones.	C	C	C	C	C	C
Dos ciudades patrimonio cultural del Ecuador y uno de la Humanidad.	I	I	C	C	I	V
Red ferroviarios histórico del país como parte del patrimonio histórico del Estado.	C	C	C	V	I	V

*V: Vocación; C: Compatible, I: Incompatible

Elaboración: Cordero Beltrán, I, Tesis Mg año 2015.

ANEXO B: ILUSTRACIÓN: GEOMORFOLOGÍA Y PENDIENTES

TERRITORIO Y CANALES DE RELACIÓN PARA EL TRANSPORTE ALTERNATIVO: EL CASO DE CORREDOR CUENCA-AZOGUES-BIBLIÁN



UNIVERSIDAD DE CUENCA

TESIS DE LA MAESTRIA EN
ORDENACIÓN TERRITORIAL
COHORTE II

SIMBOLOGÍA

- ABRUPTAS, MONTAÑOSO MAYOR AL 70%
- DEBIL, PLANO O CASI PLANO 0-5%
- FUERTES, COLINADO 25-50%
- INCLINACION REGULAR, SUAVE O LIGERAMENTE ONDULADA 5-12%
- IRREGULAR, ONDULACION MODERADA 12-25%
- MUY FUERTES, ESCARPADO 50-70%
- ZONAS URBANAS



SISTEMA DE COORDENADAS:

UTM-17S

DATUM:

WGS-1984

ESCALA:

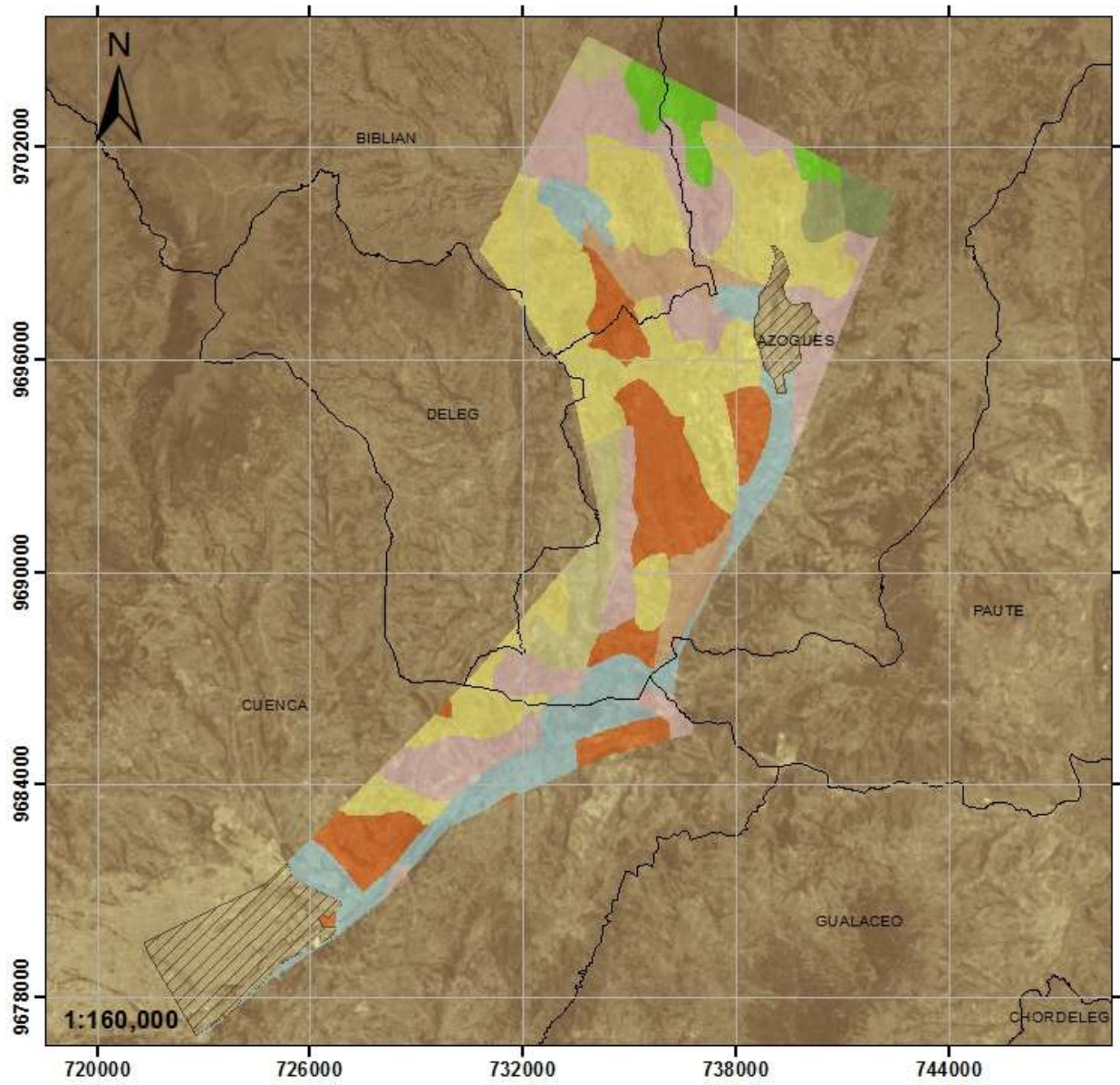
1:250000

FUENTE: MAGAP 2002

ELABORACIÓN:
IVONNE CORDERO BELTRÁN

MAPA: PENDIENTES

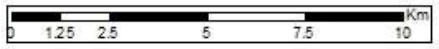
TERRITORIO Y CANALES DE RELACIÓN PARA EL TRANSPORTE ALTERNATIVO: EL CASO DE CORREDOR CUENCA-AZOGUES-BIBLIÁN



UNIVERSIDAD DE CUENCA
TESIS DE LA MAESTRIA EN
ORDENACIÓN TERRITORIAL
COHORTE II

SIMBOLOGÍA

- Colinas medianas
- Laderas coluviales
- Relieve escarpado
- Relieve montañoso
- Talud de derrubios
- Terraza baja
- Valles Interandinos
- Vertientes convexas
- Vertientes cóncavas
- Vertientes irregulares
- Zonas Urbanas



SISTEMA DE COORDENADAS:
UTM-17S
DATUM:
WGS-1984

ESCALA:
1:100000

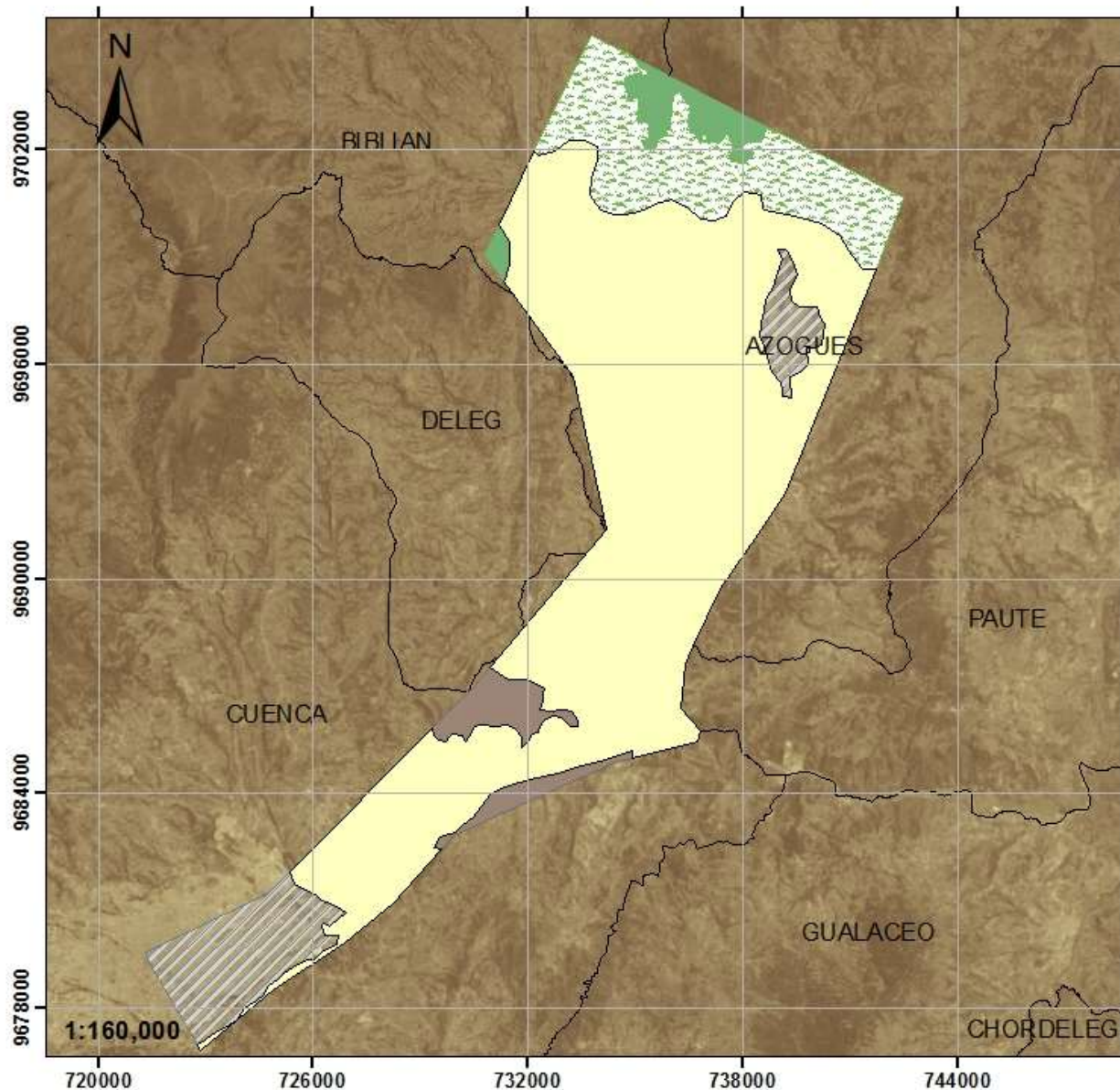
FUENTE: SENPLADES 2011

ELABORACIÓN:
IVONNE CORDERO BELTRÁN

MAPA: GEOMORFOLOGÍA

ANEXO C: USO DE SUELO DEL ÁREA DE ESTUDIO

TERRITORIO Y CANALES DE RELACIÓN PARA EL TRANSPORTE ALTERNATIVO: EL CASO DE CORREDOR CUENCA-AZOGUES-BIBLIÁN



UNIVERSIDAD DE CUENCA
TESIS DE LA MAESTRIA EN
ORDENACIÓN TERRITORIAL
COHORTE II

SIMBOLOGÍA

- Otros
- USO**
- Cultivos de Ciclo Corto
 - Cultivos de Maiz
 - Pasto Cultivado
 - Vegetacion Arbustiva
 - Zona Urbana



SISTEMA DE COORDENADAS:
UTM-17S
DATUM:
WGS-1984

ESCALA:
1:250000

FUENTE: SENPLADES 2011

ELABORACIÓN:
IVONNE CORDERO BELTRÁN

MAPA: USO DE SUELOS

ANEXO D: REGISTRO FOTOGRÁFICO USO DE SUELO EN EL ÁREA DE ESTUDIO

Foto 1: Uso de suelos del Tramo 1



Antigua Estación Ferroviaria "Miguel Ángel Estrella"



Conservación parcial de rieles en el cantón Cuenca



Vivienda unifamiliar en el cantón Cuenca



Estación de servicio "Gapal"



Unidad de Policía Comunitaria "Tomebamba"



Infraestructura religiosa- Seminario de Monay

Foto 2: Uso de suelo actual del tramo 2



Sector Hospital del IESS



Paso a desnivel Av. 24 de Mayo



Av. 24 de Mayo



Parque sector Ucubamba



Multifamiliares "Rieles de Monay" – EMUVI EP



Hospital del Río



Centro de Recepciones y Eventos



Centro de Diálisis

Foto 3: Uso de suelo de los Tramos tres y cuatro



Foto 4: Uso de suelo de los Tramos cinco y seis



Foto 5: Uso de suelo del Tramo 7



Foto 6: Uso de suelo del Tramo ocho



Vivienda cantón Azogues



Apertura de nuevas camineras en Azogues



Infraestructura pública Azogues



Cuerpo de Bomberos y zona urbana Azogues

Foto 7: Uso de suelo del Tramo 9



Vivienda unifamiliar dispersa, cultivos de ciclo corto



Caminos locales



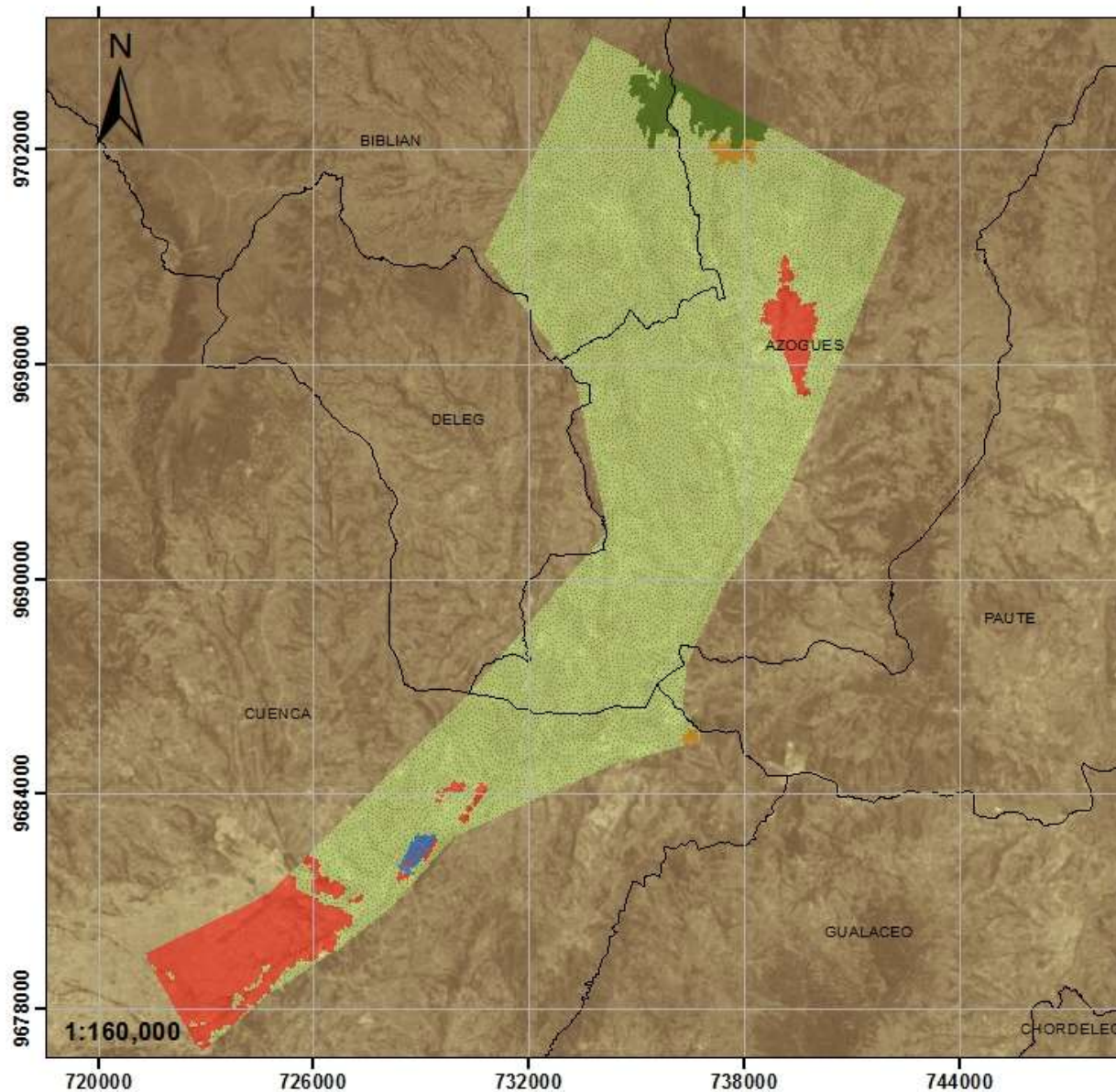
Puente vinculado a red ferroviaria



Túnel vinculado a red ferroviaria

ANEXO E: ECOSISTEMAS DEL CORREDOR VIAL

TERRITORIO Y CANALES DE RELACIÓN PARA EL TRANSPORTE ALTERNATIVO: EL CASO DE CORREDOR CUENCA-AZOGUES-BIBLIÁN



UNIVERSIDAD DE CUENCA

TESIS DE LA MAESTRIA EN
ORDENACIÓN TERRITORIAL
COHORTE II

SIMBOLOGÍA

- Bosque siempreverde montano
- Cuerpo de Agua
- Herbazal del Páramo
- Tierra Agropecuaria
- Zona Antrópica



SISTEMA DE COORDENADAS:

UTM-17S

DATUM:

WGS-1984

ESCALA:

1:250000

FUENTE: MAE 2014

ELABORACIÓN:

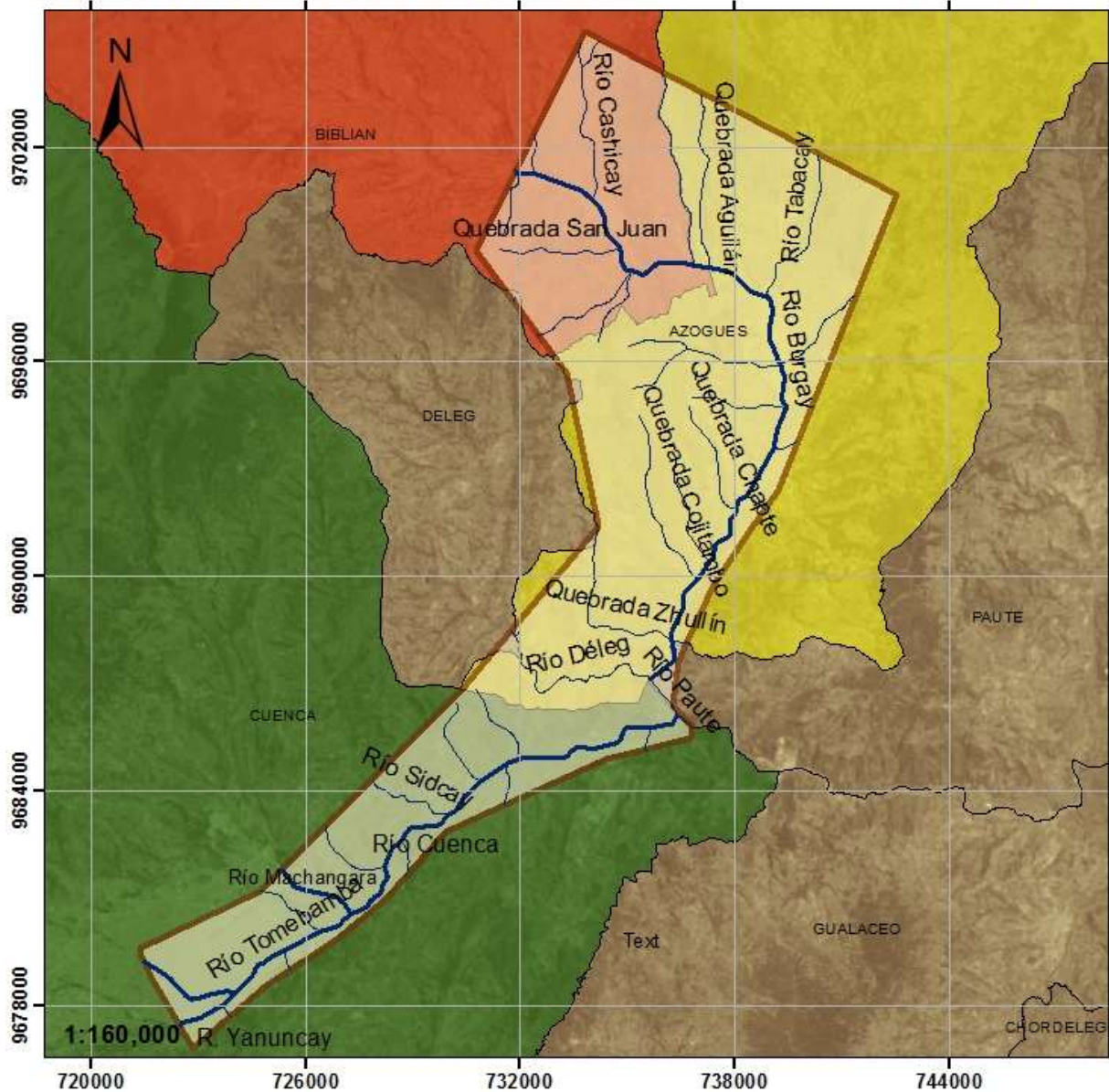
IVONNE CORDERO BELTRÁN

MAPA: ECOSISTEMAS MAE

ANEXO F: RED HIDROLÓGICA DEL ÁREA DE ESTUDIO

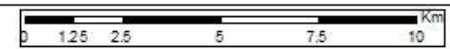
TERRITORIO Y CANALES DE RELACIÓN PARA EL TRANSPORTE ALTERNATIVO: EL CASO DE CORREDOR CUENCA-AZOGUES-BIBLIÁN

UNIVERSIDAD DE CUENCA
TESIS DE LA MAESTRIA EN ORDENACIÓN TERRITORIAL
COHORTE II



SIMBOLOGÍA

- | | |
|---------------------------|-----------------------|
| — RIOS Y QUEBRADAS | — Quebrada San Luis |
| — Quebrada Agua Sucia | — Quebrada San Miguel |
| — Quebrada Aguilán | — Quebrada Shirincay |
| — Quebrada Allpayacu | — Quebrada Shunlli |
| — Quebrada Cachihuaycu | — Quebrada Toray |
| — Quebrada Chapte | — Quebrada Trébol |
| — Quebrada Chocar | — Quebrada Umbe |
| — Quebrada Chulcay | — Quebrada Zhullín |
| — Quebrada Cojitambo | — Quebrada de Shunshi |
| — Quebrada Cruz Huaycu | — Río Burgay |
| — Quebrada Cuichicay | — Río Cashicay |
| — Quebrada El Salado | — Río Déleg |
| — Quebrada Gapal | — Río Galohay |
| — Quebrada Guagua Shiquir | — Río Machangara |
| — Quebrada La Quinta | — Río Milchichig |
| — Quebrada Lavacay | — Río Paute |
| — Quebrada Macas | — Río Sidcay |
| — Quebrada Millucu Huicu | — Río Tabacay |
| — Quebrada Minas | — Río Tomebamba |
| — Quebrada Pilco Marco | — Río Yanuncay |
| — Quebrada San Juan | |

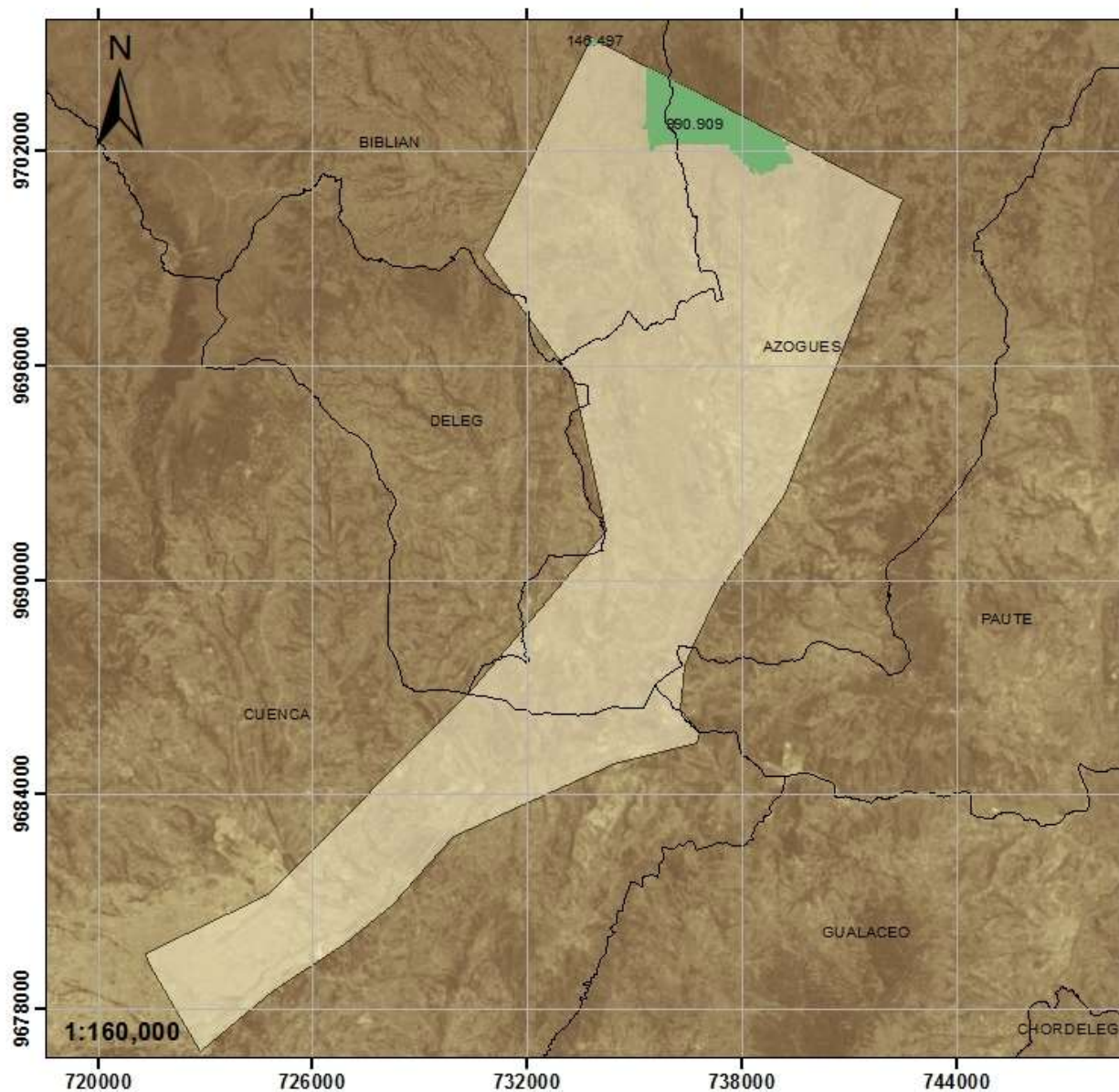


SISTEMA DE COORDENADAS:
UTM-17S
DATUM:
WGS-1984
ESCALA:
1:250000
FUENTE: IGM 2014
ELABORACIÓN:
IVONNE CORDERO BELTRÁN

MAPA: SISTEMA HIDROLÓGICO

ANEXO G: BOSQUE PROTECTOR CUBILÁN

TERRITORIO Y CANALES DE RELACIÓN PARA EL TRANSPORTE ALTERNATIVO: EL CASO DE CORREDOR CUENCA-AZOGUES-BIBLIÁN



UNIVERSIDAD DE CUENCA
TESIS DE LA MAESTRIA EN
ORDENACIÓN TERRITORIAL
COHORTE II

SIMBOLOGÍA

- ABVP-CUBILÁN
- AREA DE INFLUENCIA



SISTEMA DE COORDENADAS:
UTM-17S
DATUM:
WGS-1984

ESCALA:
1:250000

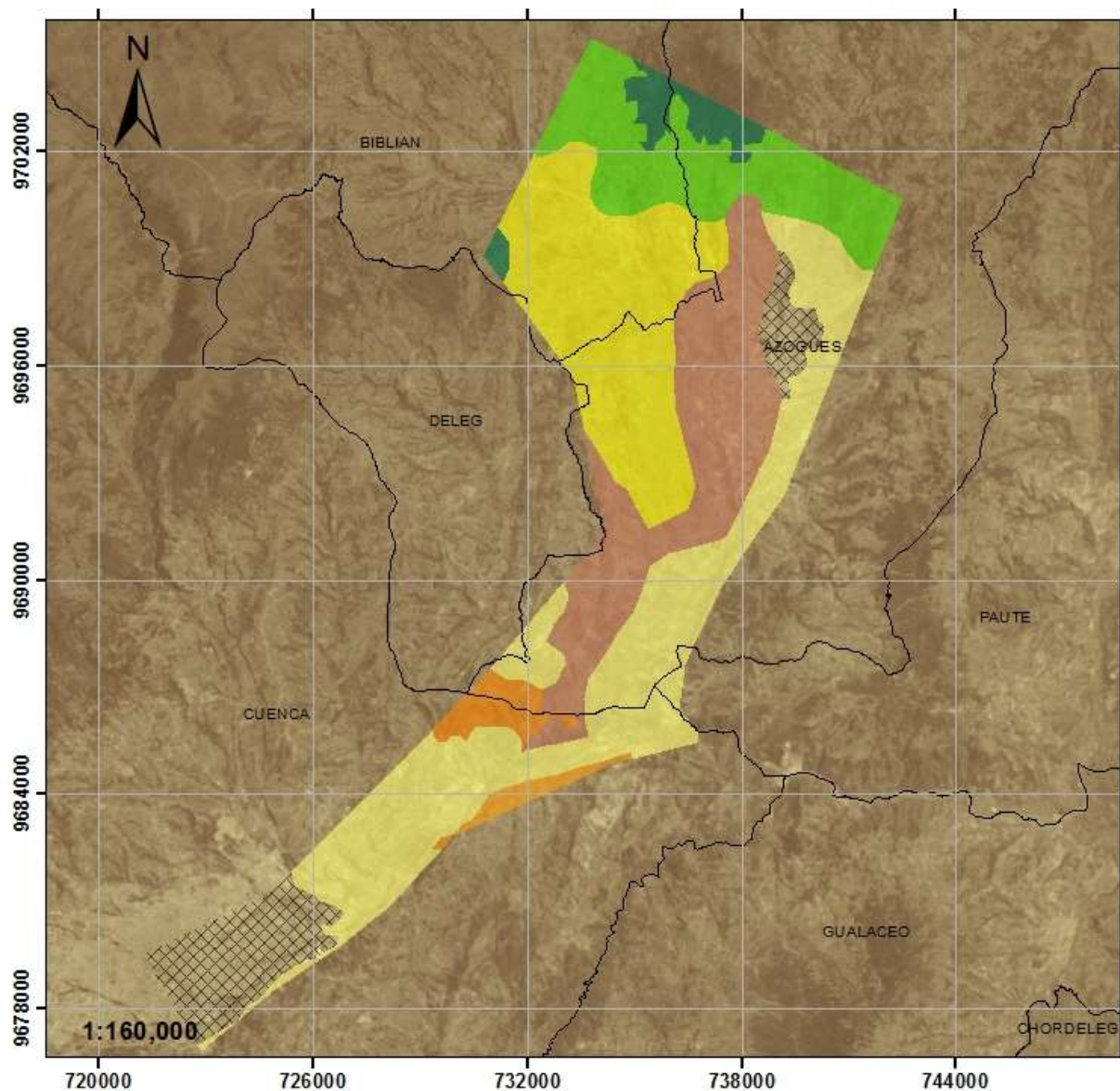
FUENTE: MAE 2014

ELABORACIÓN:
IVONNE CORDERO BELTRÁN

MAPA: ABVP-CUBILÁN

ANEXO H: ILUSTRACIÓN DE COBERTURA VEGETAL

TERRITORIO Y CANALES DE RELACIÓN PARA EL TRANSPORTE ALTERNATIVO: EL CASO DE CORREDOR CUENCA-AZOGUES-BIBLIÁN



UNIVERSIDAD DE CUENCA

TESIS DE LA MAESTRIA EN
ORDENACIÓN TERRITORIAL
COHORTE II

SIMBOLOGÍA

COBERTURA VEGETAL

- 50% CULTIVOS DE CICLO CORTO - 50% PASTO NATURAL
- 70% MAIZ / 30% BOSQUE PLANTADO
- 70% MAIZ / 30% PASTO CULTIVADO
- 70% PASTO CULTIVADO / 30% BOSQUE PLANTADO
- 70% VEGETACION ARBUSTIVA / 30% PASTO CULTIVADO
- AREA URBANA
- CULTIVOS DE CICLO CORTO
- CULTIVOS DE CICLO CORTO EN AREAS EN PROCESO DE EROSION
- MAIZ
- MAIZ EN AREAS EN PROCESOS DE EROSION
- PASTO CULTIVADO
- VEGETACION ARBUSTIVA



SISTEMA DE COORDENADAS:

UTM-17S

DATUM:

WGS-1984

ESCALA:

1:250000

FUENTE: MAGAP 2002

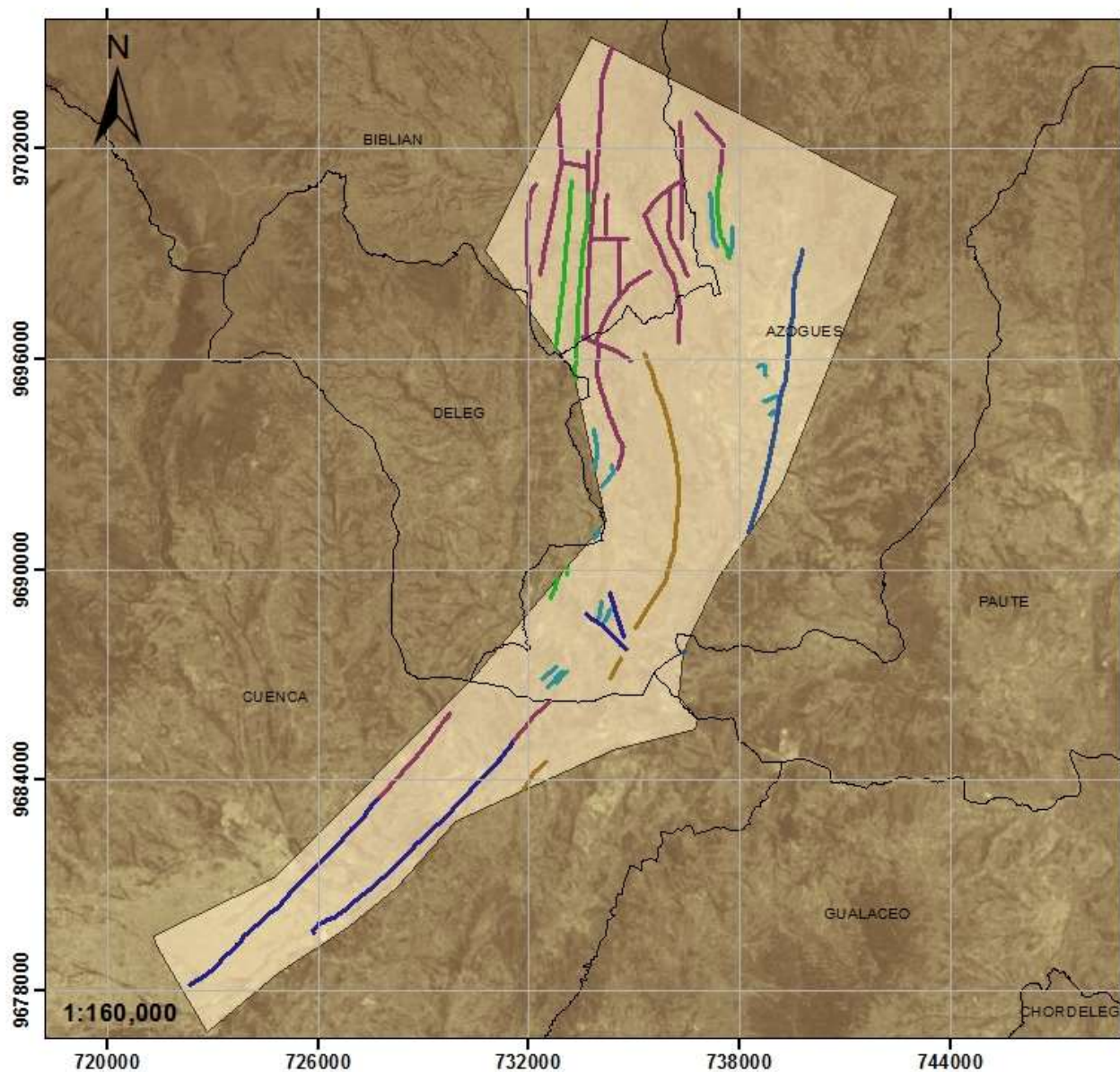
ELABORACIÓN:

IVONNE CORDERO BELTRÁN

MAPA: COBERTURA VEGETAL

ANEXO I: ILUSTRACIÓN: FALLAS GEOLÓGICAS

TERRITORIO Y CANALES DE RELACIÓN PARA EL TRANSPORTE ALTERNATIVO: EL CASO DE CORREDOR CUENCA-AZOGUES-BIBLIÁN



UNIVERSIDAD DE CUENCA
TESIS DE LA MAESTRIA EN
ORDENACIÓN TERRITORIAL
COHORTE II

SIMBOLOGÍA FALLAS GEOLÓGICAS

- Ea
- Es
- F
- Fc
- Fi
- Le



SISTEMA DE COORDENADAS:
UTM-17S
DATUM:
WGS-1984

ESCALA:
1:250000

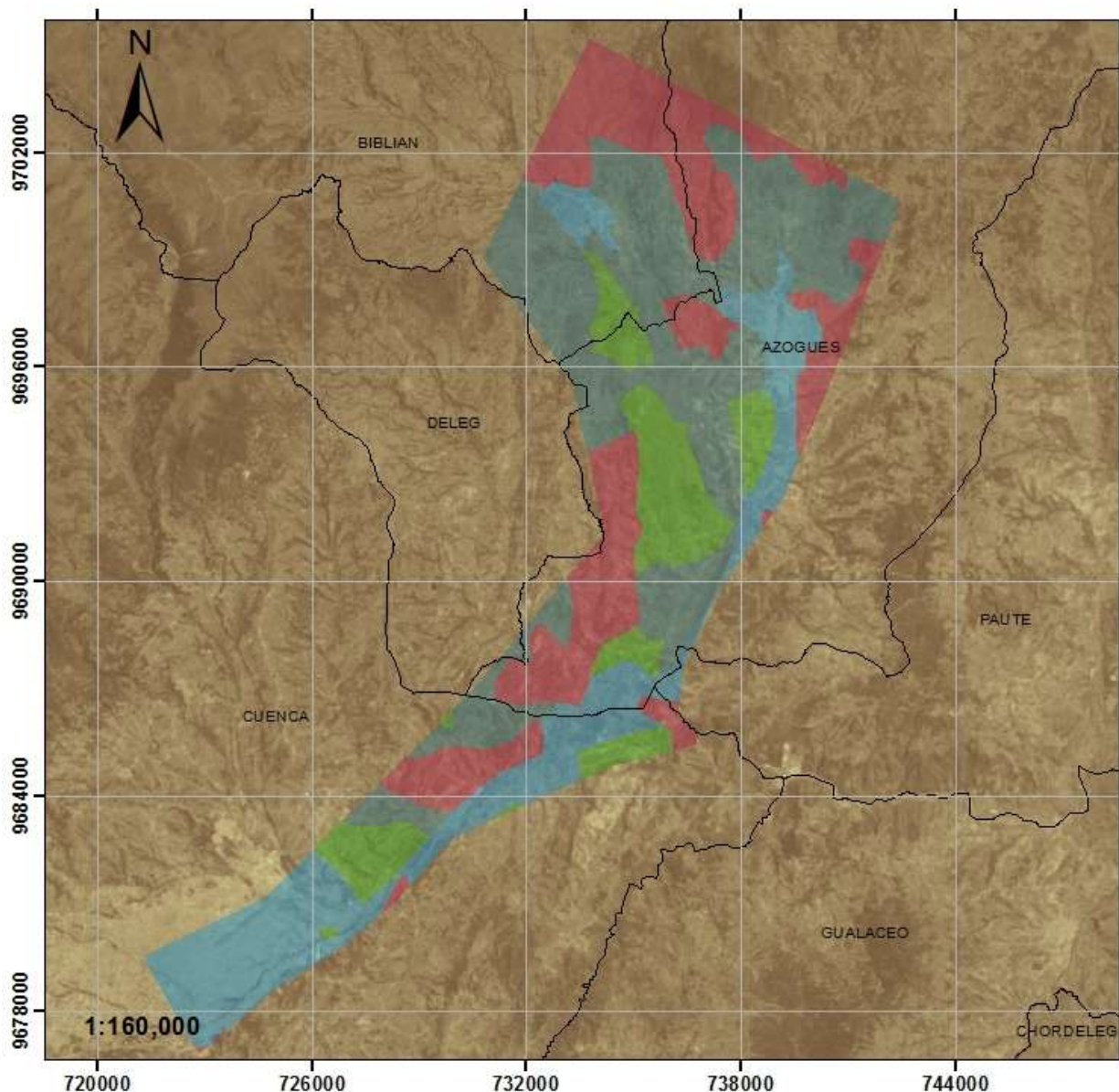
FUENTE: SENPLADES 2011

ELABORACIÓN:
IVONNE CORDERO BELTRÁN

MAPA: FALLAS GEOLÓGICAS

VER ANEXO J: ILUSTRACIÓN: MOVIMIENTOS EN MASA

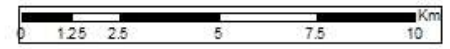
**TERRITORIO Y CANALES DE RELACIÓN PARA EL TRANSPORTE ALTERNATIVO:
EL CASO DE CORREDOR CUENCA-AZOGUES-BIBLIÁN**



UNIVERSIDAD DE CUENCA
TESIS DE LA MAESTRIA EN
ORDENACIÓN TERRITORIAL
COHORTE II

SIMBOLOGÍA

- ALTA SUSCEPTIBILIDAD A MOVIMIENTOS EN MASA
- BAJAA NULA SUSCEPTIBILIDAD A MOVIMIENTOS EN MASA
- MEDIANA SUSCEPTIBILIDAD A MOVIMIENTOS EN MASA
- MODERADA SUSCEPTIBILIDAD A MOVIMIENTOS EN MASA



SISTEMA DE COORDENADAS:
UTM-17S
DATUM:
WGS-1984

ESCALA:
1:250000

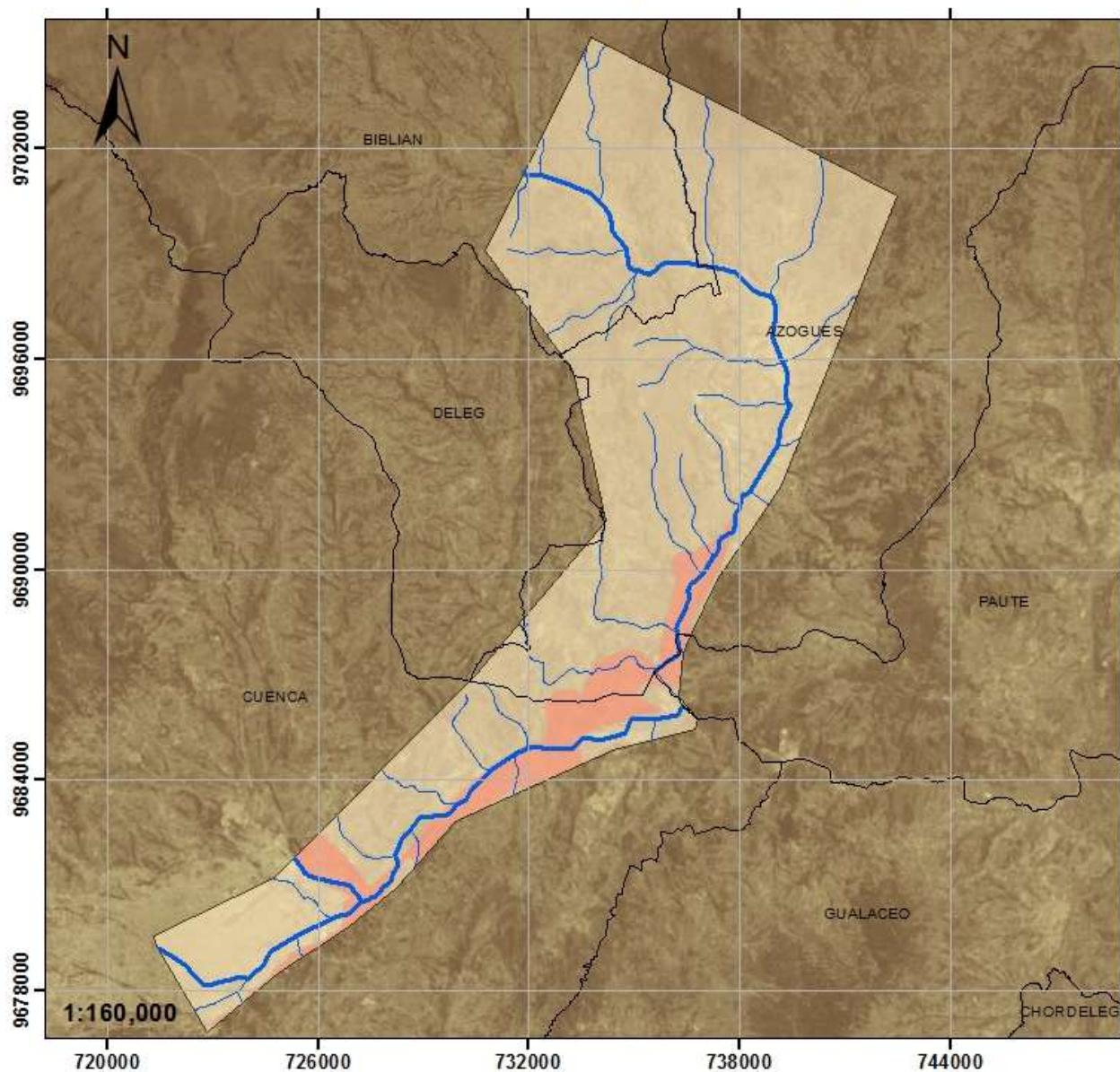
FUENTE: MAGAP 2002

ELABORACIÓN:
IVONNE CORDERO BELTRÁN

MAPA: MOVIMIENTOS DE MASA

ANEXO K: ILUSTRACIÓN: ZONAS PROPENSAS DE INUNDACIONES

TERRITORIO Y CANALES DE RELACIÓN PARA EL TRANSPORTE ALTERNATIVO: EL CASO DE CORREDOR CUENCA-AZOGUES-BIBLIÁN



UNIVERSIDAD DE CUENCA

TESIS DE LA MAESTRIA EN
ORDENACIÓN TERRITORIAL
COHORTE II

SIMBOLOGÍA

AREA DE INFLUENCIA

ZONAS PROPENSAS A INUNDACIONES



SISTEMA DE COORDENADAS:

UTM-17S

DATUM:

WGS-1984

ESCALA:

1:250000

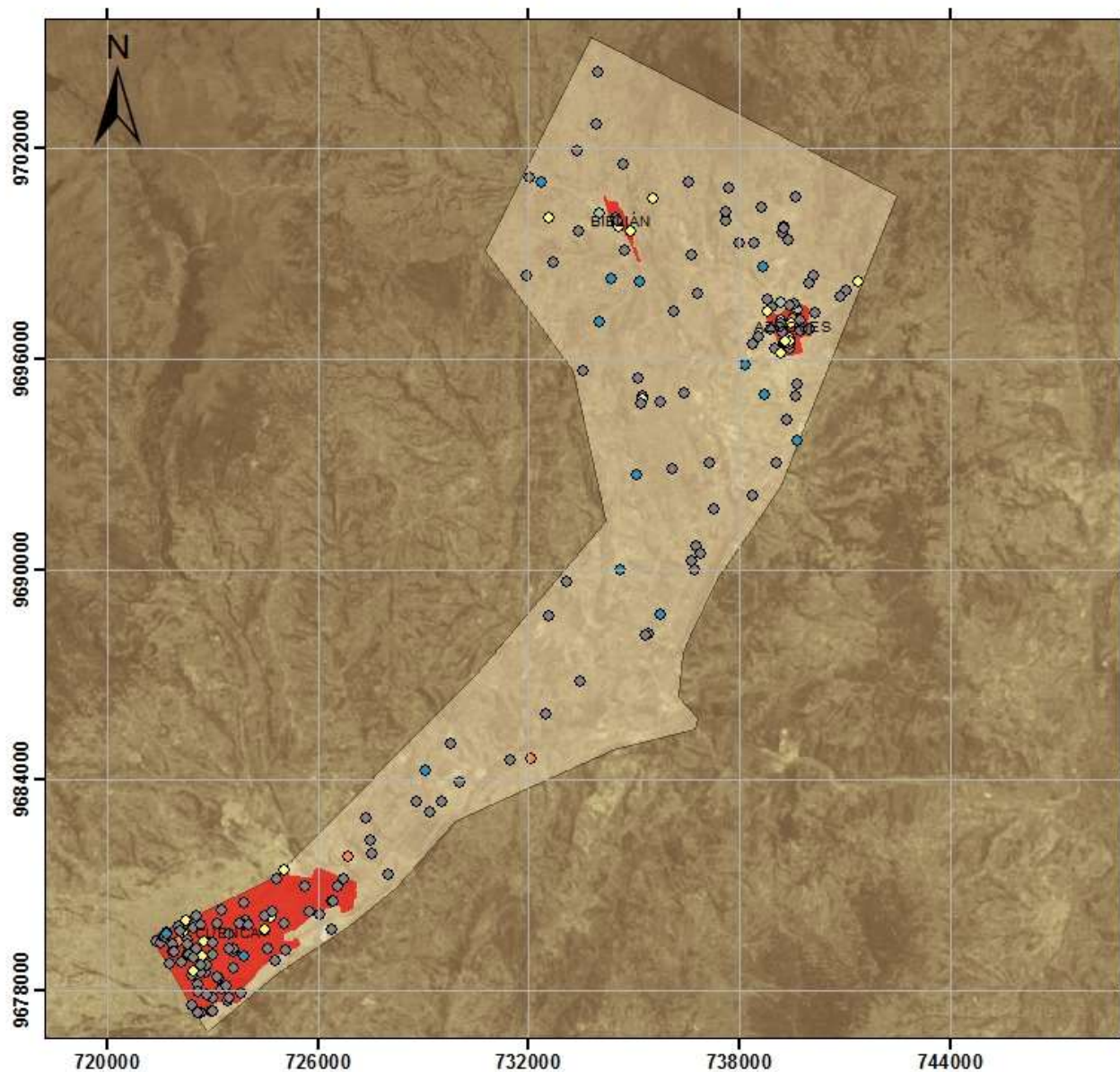
FUENTE: SENPLADES 2011

ELABORACIÓN:
IVONNE CORDERO BELTRÁN

MAPA: ZONAS INUNDABLES

ANEXO L: ILUSTRACIÓN: INFRAESTRUCTURA EDUCATIVA EN EL ÁREA DE ESTUDIO

TERRITORIO Y CANALES DE RELACIÓN PARA EL TRANSPORTE ALTERNATIVO: EL CASO DE CORREDOR CUENCA-AZOGUES-BIBLIÁN



UNIVERSIDAD DE CUENCA
TESIS DE LA MAESTRIA EN
ORDENAMIENTO TERRITORIAL
COHORTE II

- SIMBOLOGÍA**
- Infraestructura educativa
Tipo de establecimiento
- Convencional
 - Experimental
 - Instituto Superior
 - No Registrado
 - Practica Docente



SISTEMA DE COORDENADAS:
UTM-17S
DATUM:
WGS-1984

ESCALA:
1:250000

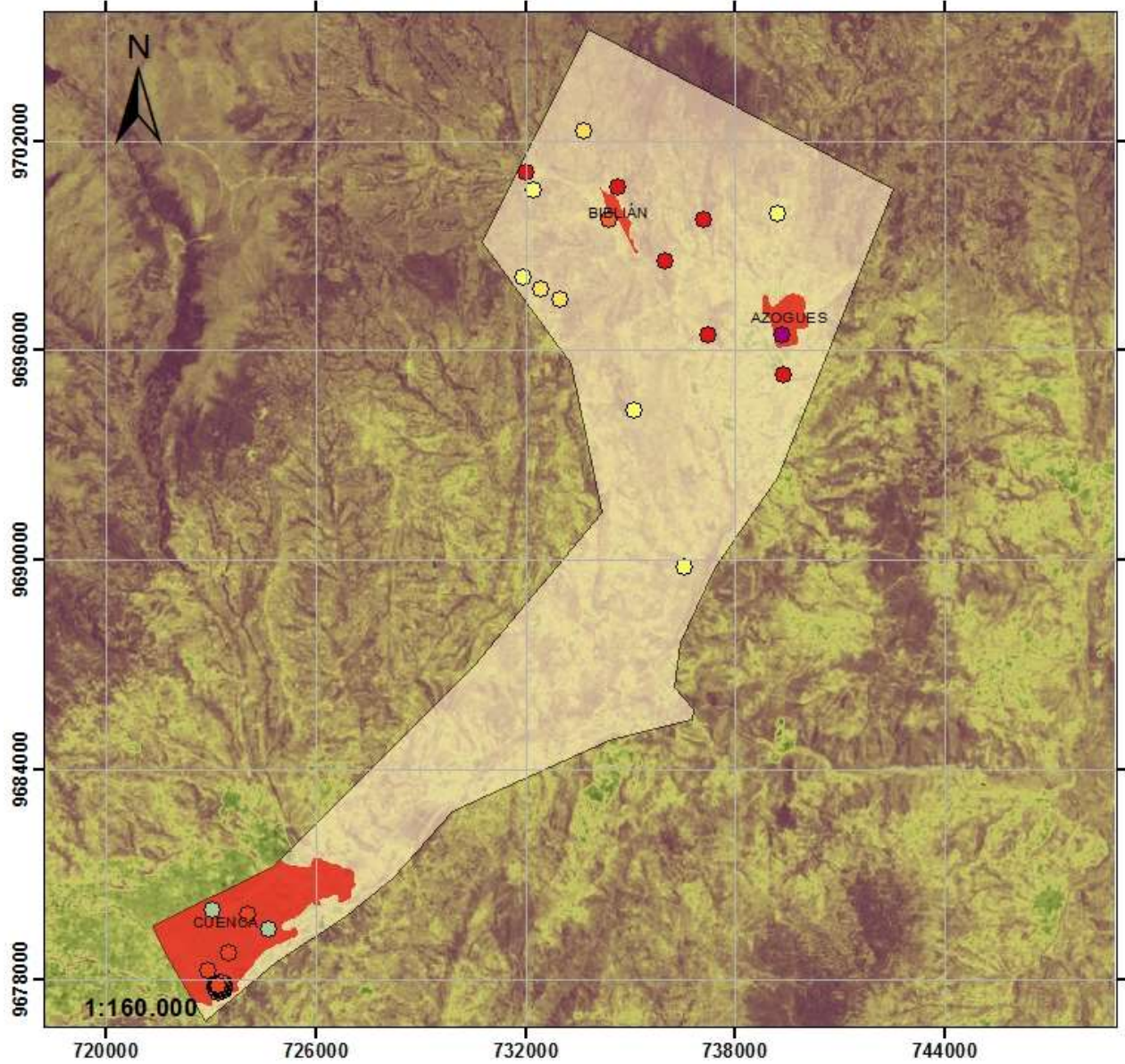
FUENTE: Ministerio de Educación 2008

ELABORACIÓN:
IVONNE CORDERO BELTRÁN

MAPA: INFRAESTRUCTURA EDUCATIVA

ANEXO M: ILUSTRACIÓN: LOCALIZACIÓN DE INFRAESTRUCTURA DE SALUD

TERRITORIO Y CANALES DE RELACIÓN PARA EL TRANSPORTE ALTERNATIVO: EL CASO DE CORREDOR CUENCA-AZOGUES-BIBLIÁN



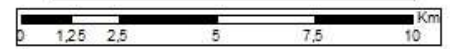
UNIVERSIDAD DE CUENCA
TESIS DE LA MAESTRIA EN
ORDENACIÓN TERRITORIAL
COHORTE II

SIMBOLOGÍA

Infraestructura de Salud

TIPO

- CENTRO DE SALUD
- CLINICA
- DISPENSARIO
- DISPENSARIO CRUZ ROJA
- DISPENSARIO IESS
- DISPENSARIO IESS CAMP
- HOSPITAL
- HOSPITAL CRONICO
- HOSPITAL FFAA
- HOSPITAL IESS
- HOSPITAL PROVINCIAL
- HOSPITAL SOLCA
- POLICLINICO FFAA
- PUESTO DE SALUD
- SUBCENTRO DE SALUD



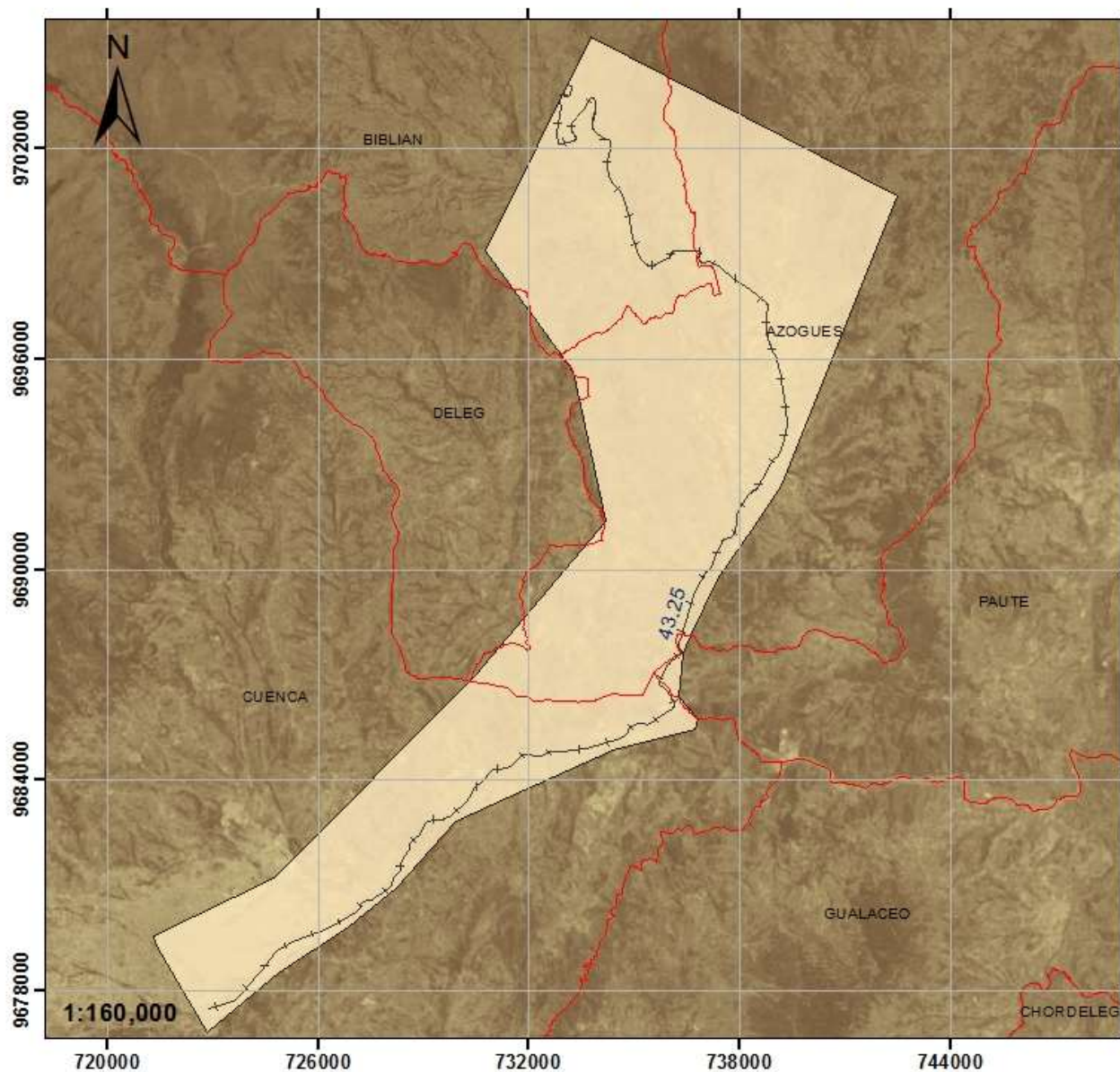
SISTEMA DE COORDENADAS:
UTM-17S
DATUM:
WGS-1984
ESCALA:
1:250000

FUENTE: Ministerio de Salud 2004
ELABORACIÓN:
IVONNE CORDERO BELTRÁN

MAPA: INFRAESTRUCTURA DE SALUD

ANEXO N: ILUSTRACIÓN: RIELES DE TREN EN EL ÁREA DE ESTUDIO

TERRITORIO Y CANALES DE RELACIÓN PARA EL TRANSPORTE ALTERNATIVO: EL CASO DE CORREDOR CUENCA-AZOGUES-BIBLIÁN



UNIVERSIDAD DE CUENCA
TESIS DE LA MAESTRIA EN
ORDENACIÓN TERRITORIAL
COHORTE II

SIMBOLOGÍA

- +—+— LINEA FERREA
- AREA DE INFLUENCIA



SISTEMA DE COORDENADAS:
UTM-17S
DATUM:
WGS-1984

ESCALA:
1:250000

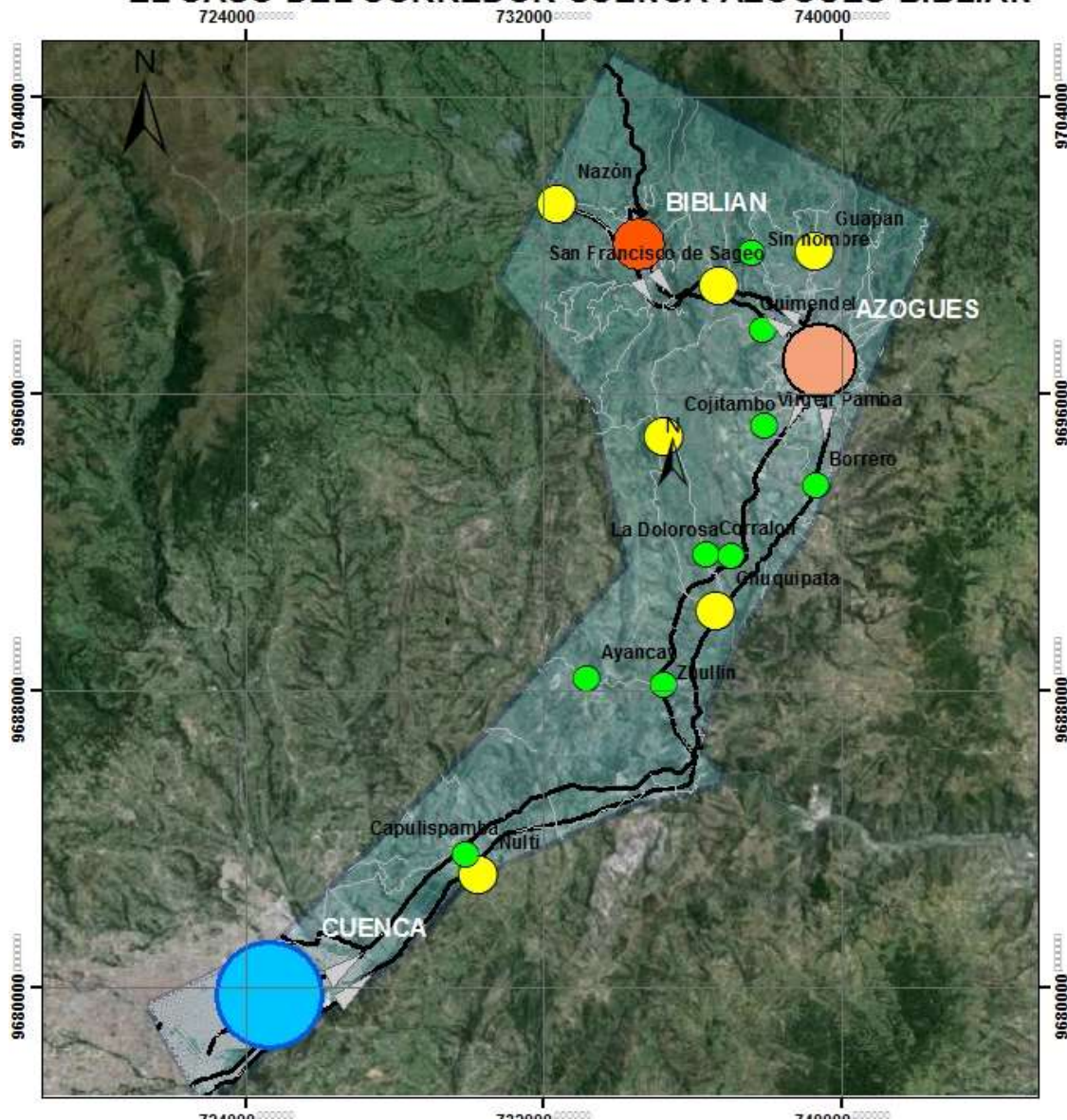
FUENTE: IGM 2012

ELABORACIÓN:
IVONNE CORDERO BELTRÁN

MAPA: LINEA DE TREN

ANEXO O: ILUSTRACIÓN: MAPA DE ASENTAMIENTOS HUMANOS Y CONECTIVIDAD EN EL ÁREA DE ESTUDIO

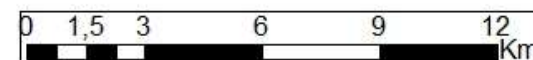
TERRITORIO Y CANALES DE RELACIÓN PARA EL TRANSPORTE ALTERNATIVO: EL CASO DEL CORREDOR CUENCA-AZOGUES-BIBLIÁN



UNIVERSIDAD DE CUENCA

MAESTRÍA EN
ORDENACIÓN
TERRITORIAL
COHORTE II

SIMBOLOGÍA



SISTEMA DE COORDENADAS

UTM 17S

DATUM

WGS 1984

ESCALA:

1:250.000

FUENTE: SNI 2014

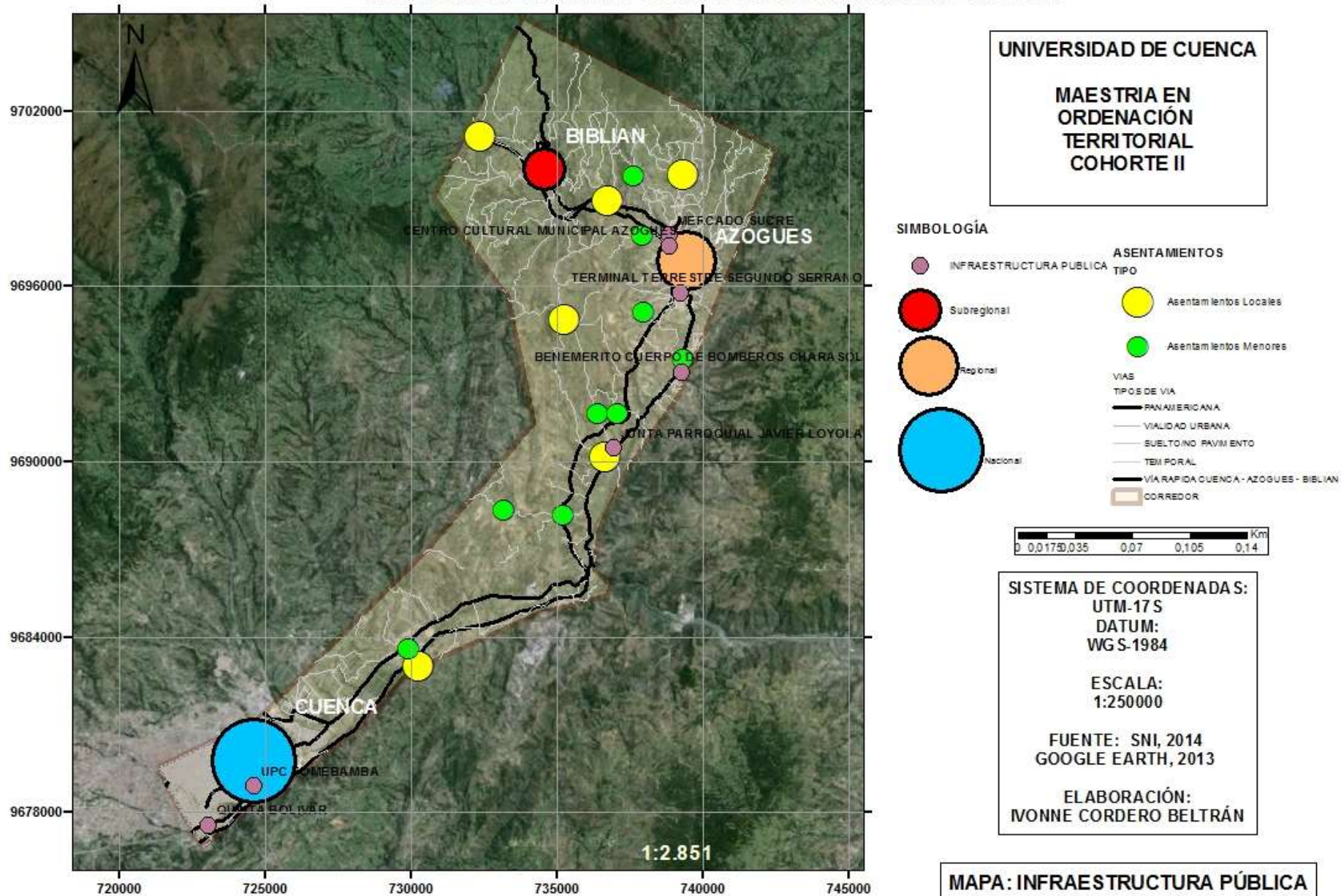
ELABORACIÓN:

IVONNE CORDERO BELTRÁN

MAPA: ASENTAMIENTOS HUMANOS
Y CONECTIVIDAD

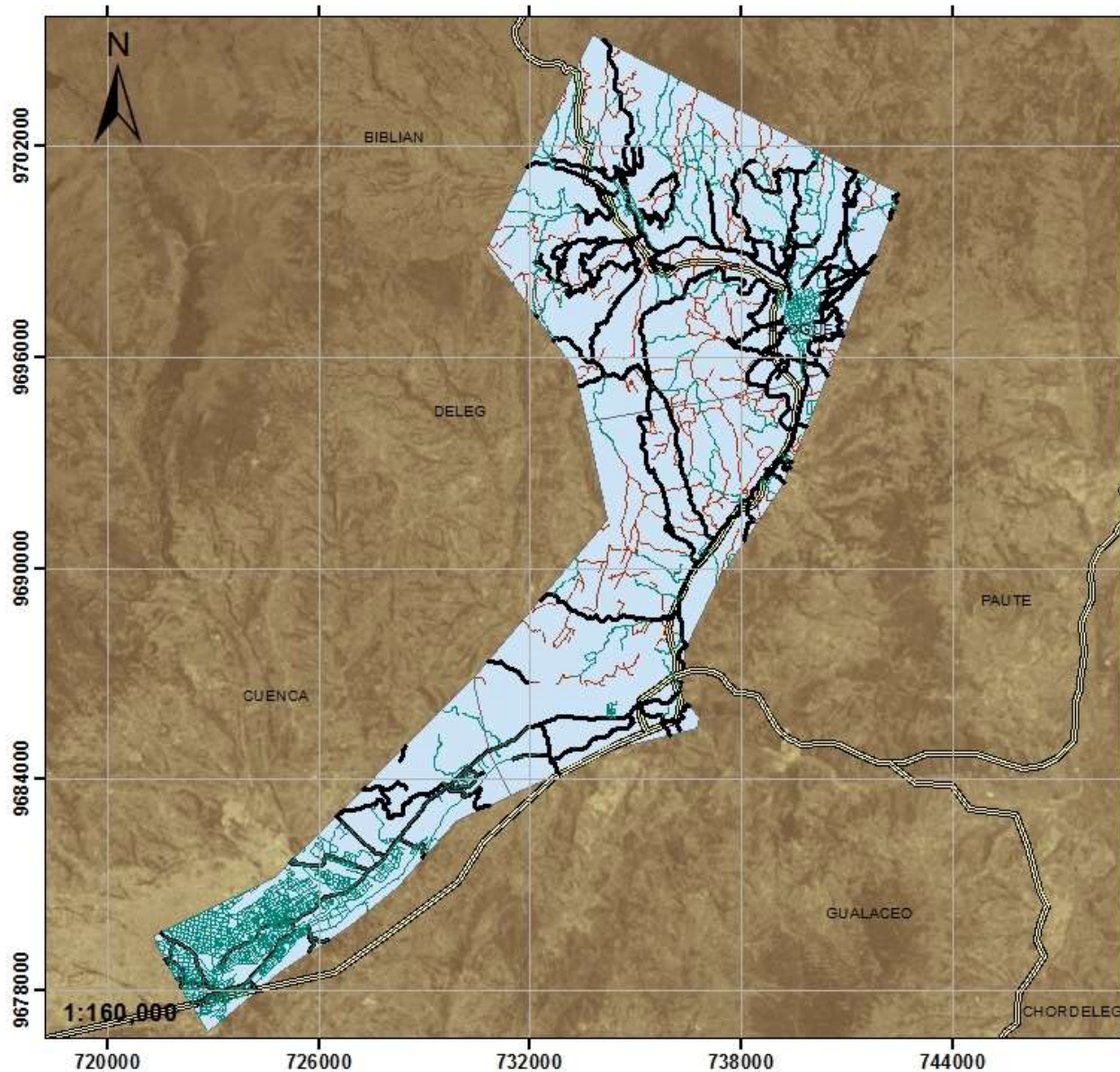
ANEXO P: ILUSTRACIÓN: INFRAESTRUCTURA PÚBLICA LOCALIZADA EN EL ÁREA DE ESTUDIO

TERRITORIO Y CANALES DE RELACIÓN PARA EL TRANSPORTE ALTERNATIVO:
EL CASO DE CORREDOR CUENCA-AZOGUES-BIBLIÁN







ANEXO Q: ILUSTRACIÓN: VIALIDAD EN EL ÁREA DE ESTUDIO

TERRITORIO Y CANALES DE RELACIÓN PARA EL TRANSPORTE ALTERNATIVO: EL CASO DE CORREDOR CUENCA-AZOGUES-BIBLIÁN



UNIVERSIDAD DE CUENCA
TESIS DE LA MAESTRIA EN
ORDENACIÓN TERRITORIAL
COHORTE II

SIMBOLOGÍA

-  Vías secundarias
-  Vías principales
-  Senderos
-  Vía rápida Cuenca - Azogues



SISTEMA DE COORDENADAS:
UTM-17S
DATUM:
WGS-1984

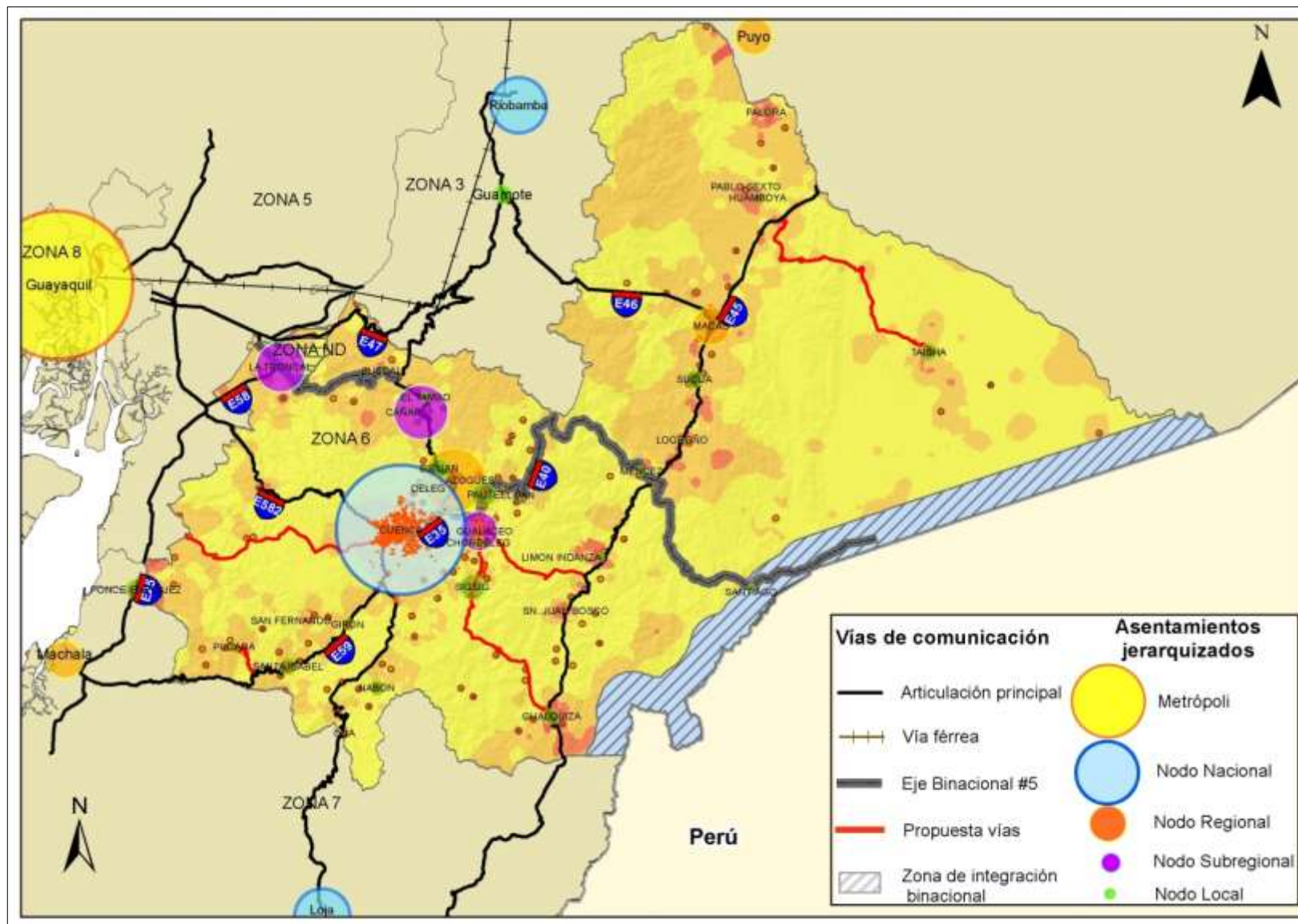
ESCALA:
1:250000

FUENTE: SENPLADES 2011

ELABORACIÓN:
IVONNE CORDERO BELTRÁN

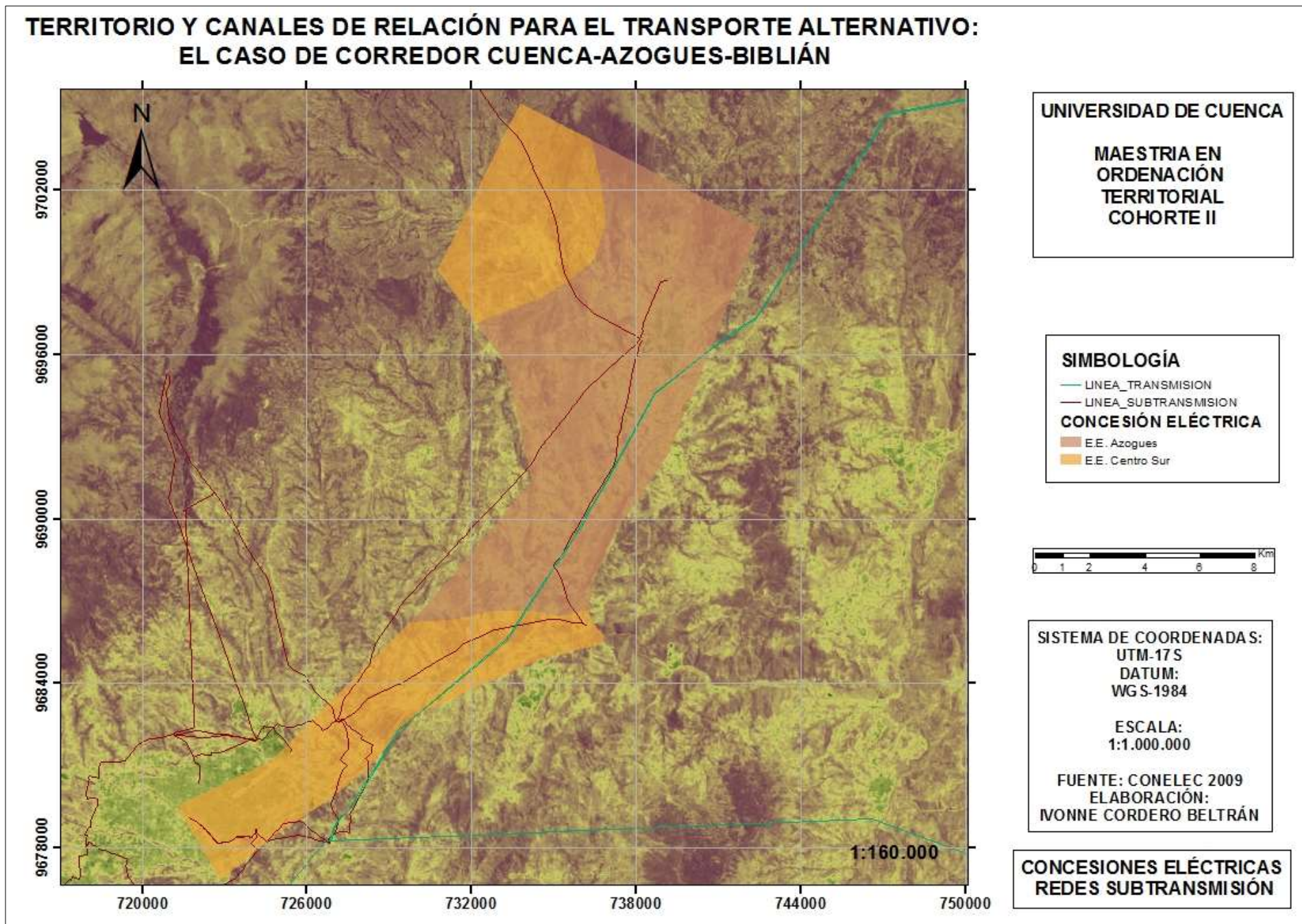
MAPA: INFRAESTRUCTURA VIAL

ANEXO R: ILUSTRACIÓN: JERARQUÍA DE ASENTAMIENTOS HUMANOS DE LA ZONA 6



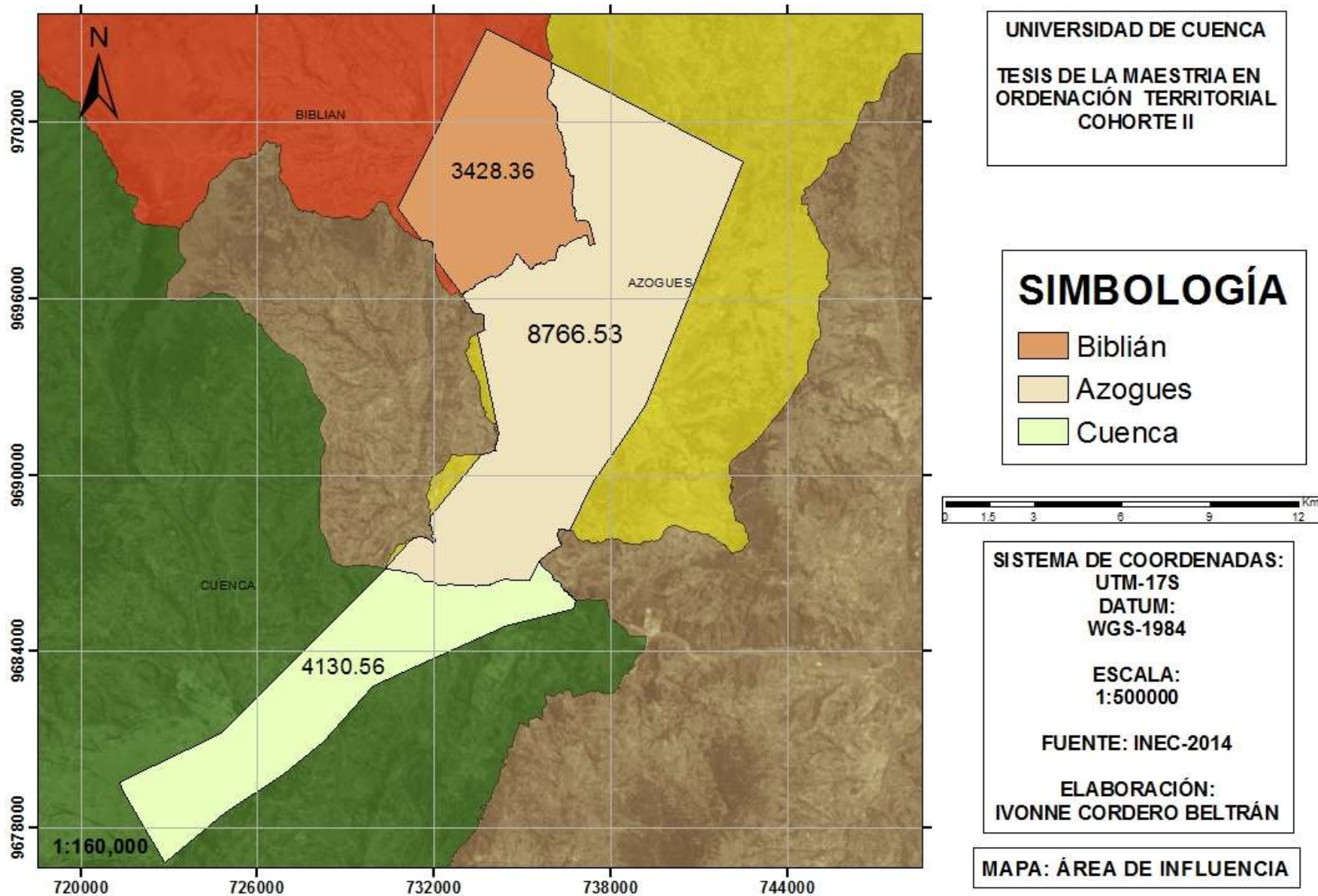
Fuente: IGM - Cartografía Base (varios años); SENPLADES (2013c) / (2013d); INEC (2010a) / (2010e). Elaboración: SENPLADES

ANEXO S: ILUSTRACIÓN: CONCESIONES Y REDES ELÉCTRICAS DEL ÁREA DE ESTUDIO



ANEXO T: ILUSTRACIÓN: ÁREAS POR CANTONES

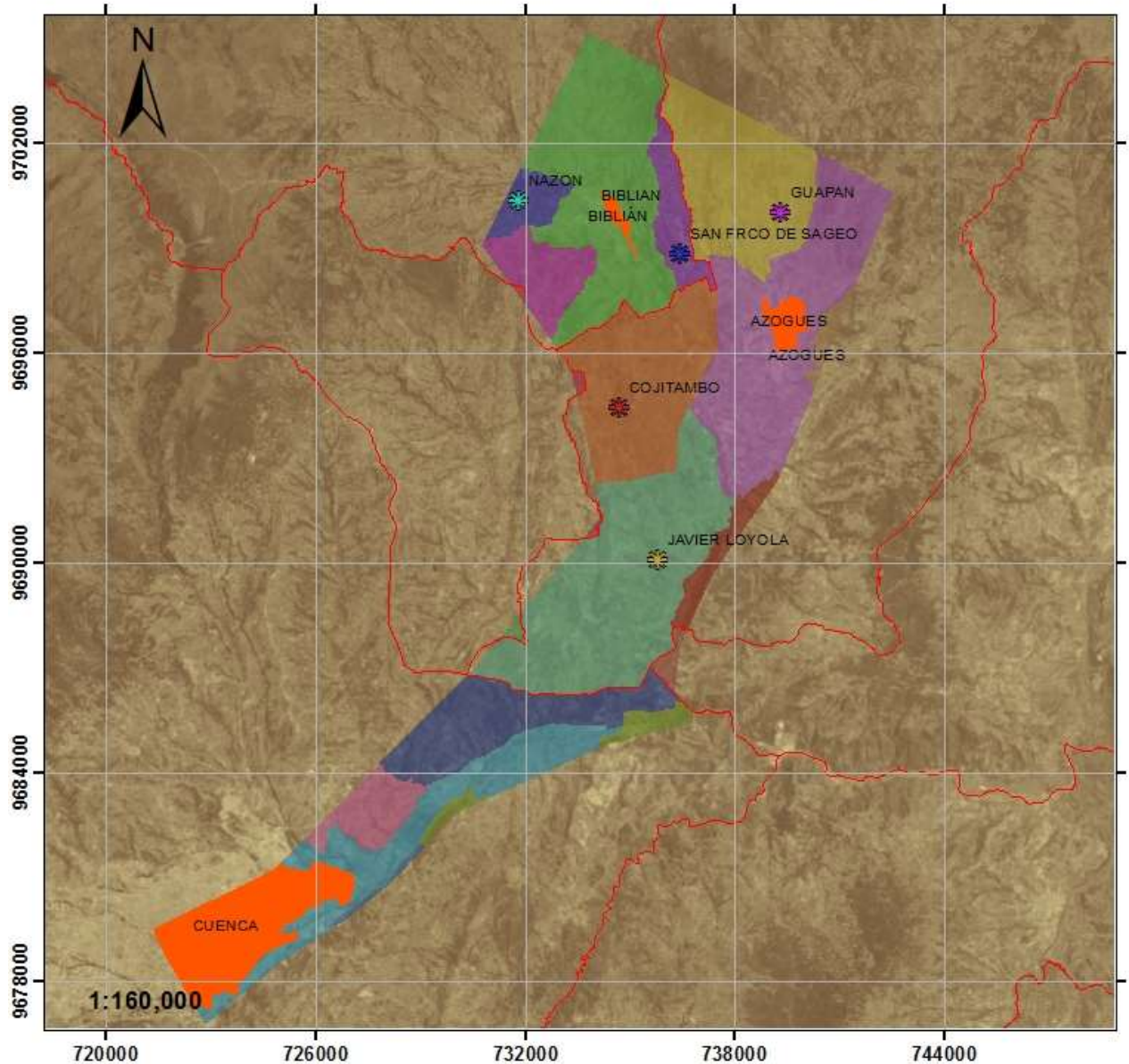
TERRITORIO Y CANALES DE RELACIÓN PARA EL TRANSPORTE ALTERNATIVO: EL CASO DE CORREDOR CUENCA-AZOGUES-BIBLIÁN



ANEXO U: ILUSTRACIÓN: POBLADOS DEL CORREDOR VIAL

TERRITORIO Y CANALES DE RELACIÓN PARA EL TRANSPORTE ALTERNATIVO: EL CASO DE CORREDOR CUENCA-AZOGUES-BIBLIÁN

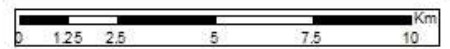
UNIVERSIDAD DE CUENCA
TESIS DE LA MAESTRIA EN
ORDENACIÓN TERRITORIAL
COHORTE II



SIMBOLOGÍA

PARROQUIAS

- AZOGUES
- BIBLIAN
- COJITAMBO
- CUENCA
- DELEG
- GUAPAN
- JAVIER LOYOLA (CHUQUIPATA)
- LLACAO
- LUIS CORDERO
- NAZON (CAB. EN PAM PA DE DOMINGUEZ)
- NULTI
- PACCHA
- RICAUARTE
- SAN CRISTOBAL (CARLOS ORDOÑEZ LAZO)
- SAN FRANCISCO DE SAGEO
- SAN MIGUEL
- SOLANO
- TURUFAMBA

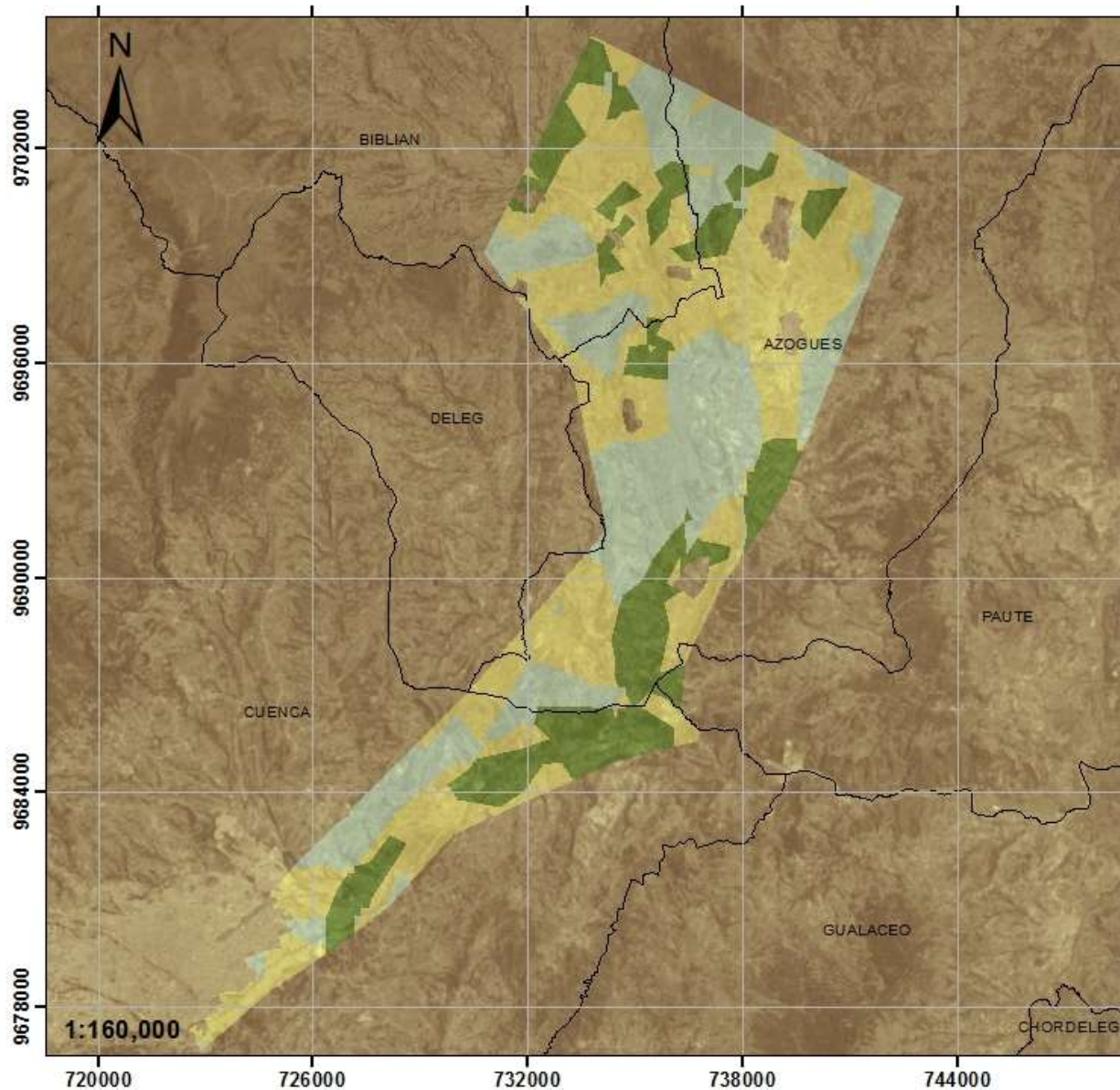


SISTEMA DE COORDENADAS:
UTM-17S
DATUM:
WGS-1984
ESCALA:
1:250000
FUENTE: IGM 2012- INEC 2010
ELABORACIÓN:
IVONNE CORDERO BELTRÁN

MAPA: POBLADOS

ANEXO V: ILUSTRACIÓN: PRIORIDAD DE CONSERVACIÓN DE BOSQUES EN EL CORREDOR VIAL

TERRITORIO Y CANALES DE RELACIÓN PARA EL TRANSPORTE ALTERNATIVO: EL CASO DE CORREDOR CUENCA-AZOGUES-BIBLIÁN



UNIVERSIDAD DE CUENCA
TESIS DE LA MAESTRIA EN
ORDENACIÓN TERRITORIAL
COHORTE II

SIMBOLOGÍA

- Prioridad Alta
- Prioridad Baja
- Prioridad Media



SISTEMA DE COORDENADAS:
UTM-17S
DATUM:
WGS-1984

ESCALA:
1:250000

FUENTE: MAE 2012

ELABORACIÓN:
IVONNE CORDERO BELTRÁN

MAPA: CON- SOCIO BOSQUE