

LOS ABORIGENES  
DE  
IMBABURA Y DEL CARCHI

INVESTIGACIONES ARQUEOLOGICAS SOBRE LOS ANTIGUOS POBLADORES DE LAS PROVINCIAS  
DEL CARCHI Y DE IMBABURA EN LA REPUBLICA DEL ECUADOR

POR

FEDERICO GONZALEZ SUAREZ  
ARZOBISPO DE QUITO

Láminas



QUITO.—Tipografía y Encuademación Salesiana.—1910

5542  
5542  
541986.6  
5614 a  
5719866 35/25



4299 (Zam)

iv-A.Sa

## Indicaciones

---

*Estas láminas representan objetos dibujados prolijamente del natural, teniendo presentes á la vista las piezas, que habían de ser representadas.*

*La mayor parte de las láminas fue trabajada por el finado Señor JOAQUIN PINTO, quien me acompañaba, ordinariamente, en las investigaciones arqueológicas que hice al Norte de la República.*

*Otras fueron ejecutadas por los Señores Don José Domingo Albuja y Don Luis Garzón, el primero de los cuales reside en Ibarra, y el segundo en Otavalo.*

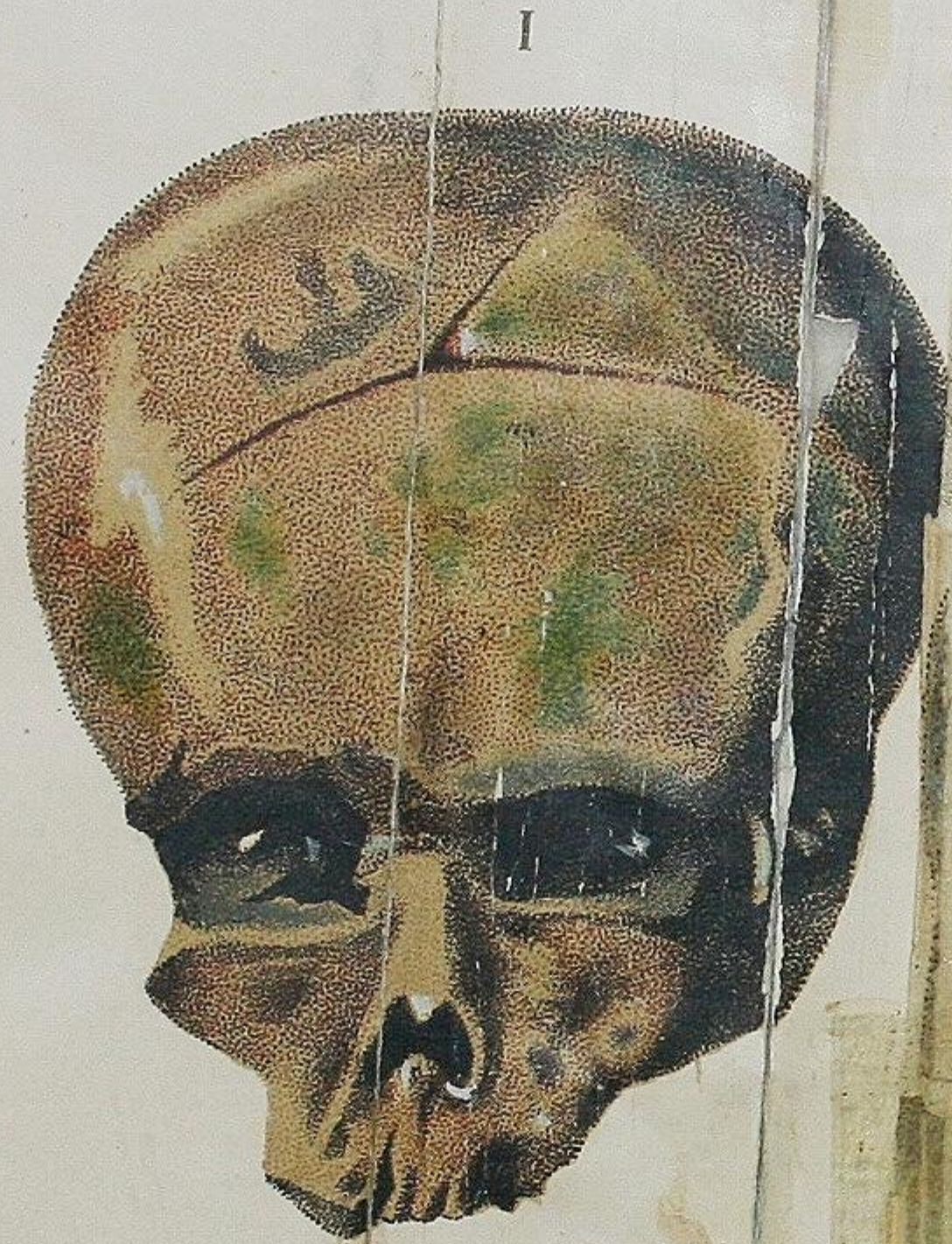
*La última lámina fue dibujada hace algunos años por el Señor Juan León Mera Iturralde, uno de los ocho jóvenes fundadores de la Sociedad de Estudios históricos.*

*La reproducción cromo-litográfica de todas las láminas es obra del Señor Abraham Sarmiento, litógrafo ecuatoriano, natural de Cuenca y residente en la misma ciudad.*

† Federico González Suárez,

ARZOBISPO DE QUITO.

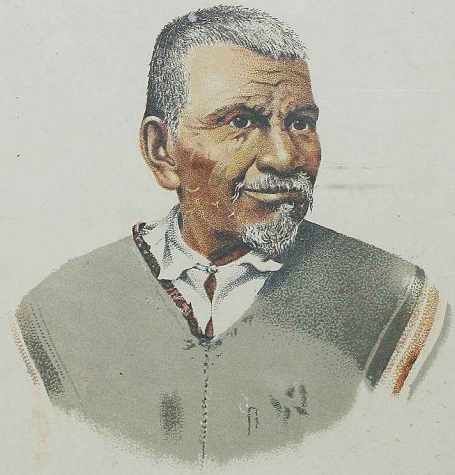
Quito, 1910.



3



I

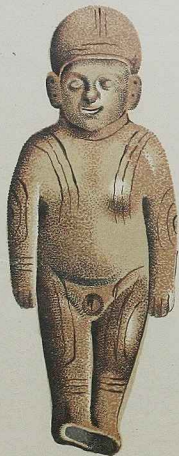


2





1



2



3



4



1



2



3



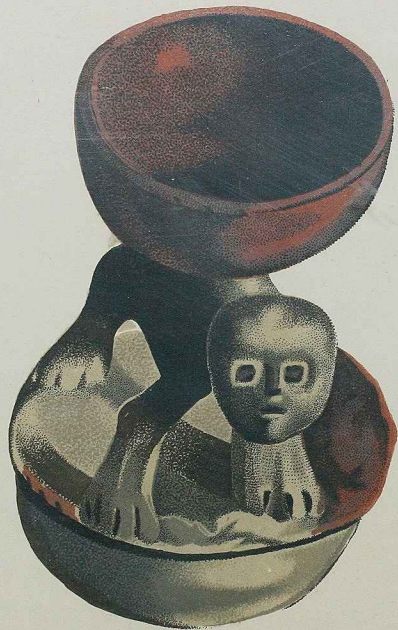
4



1



2



3



4





1



3



2



1



2



3



4



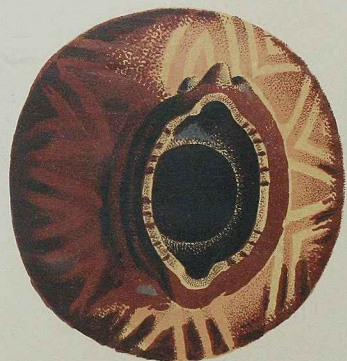
1



2

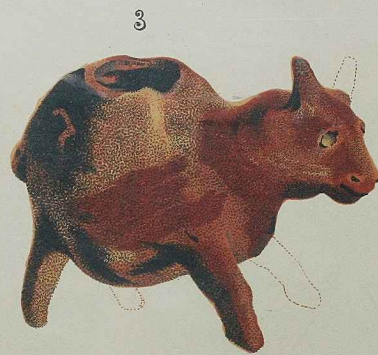


3



4





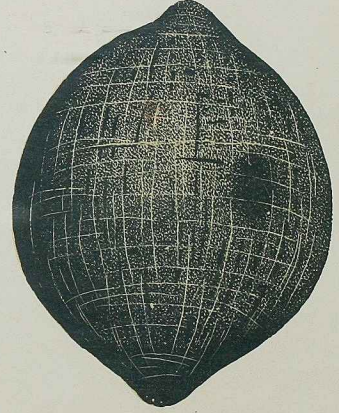
1



2



3



4



1



2



3



4





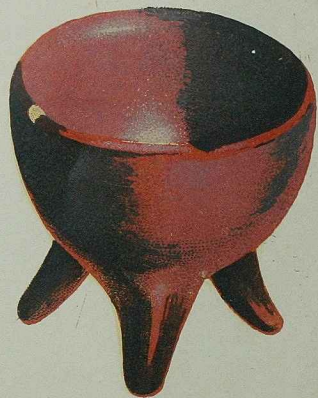


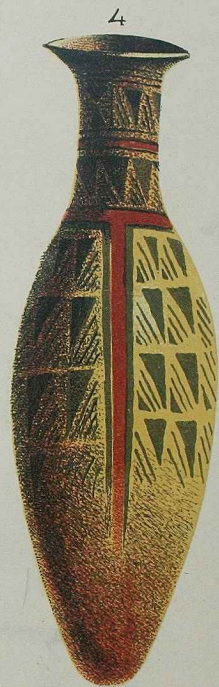














1



2







1



2



3

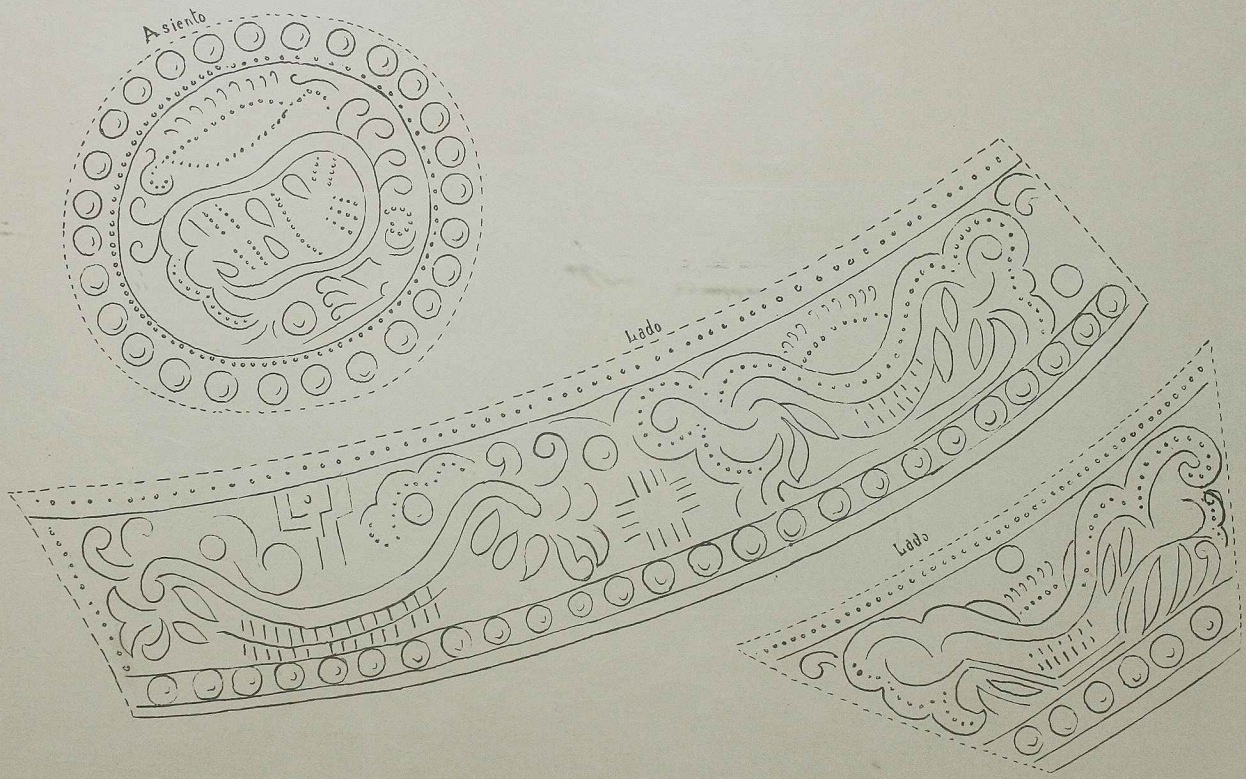


4









1



2



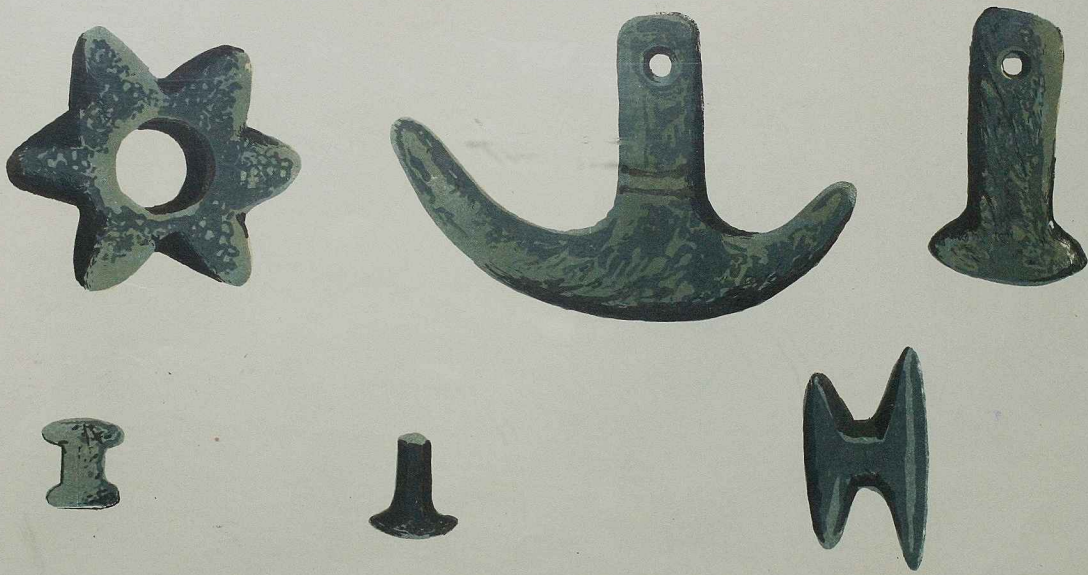
3



4

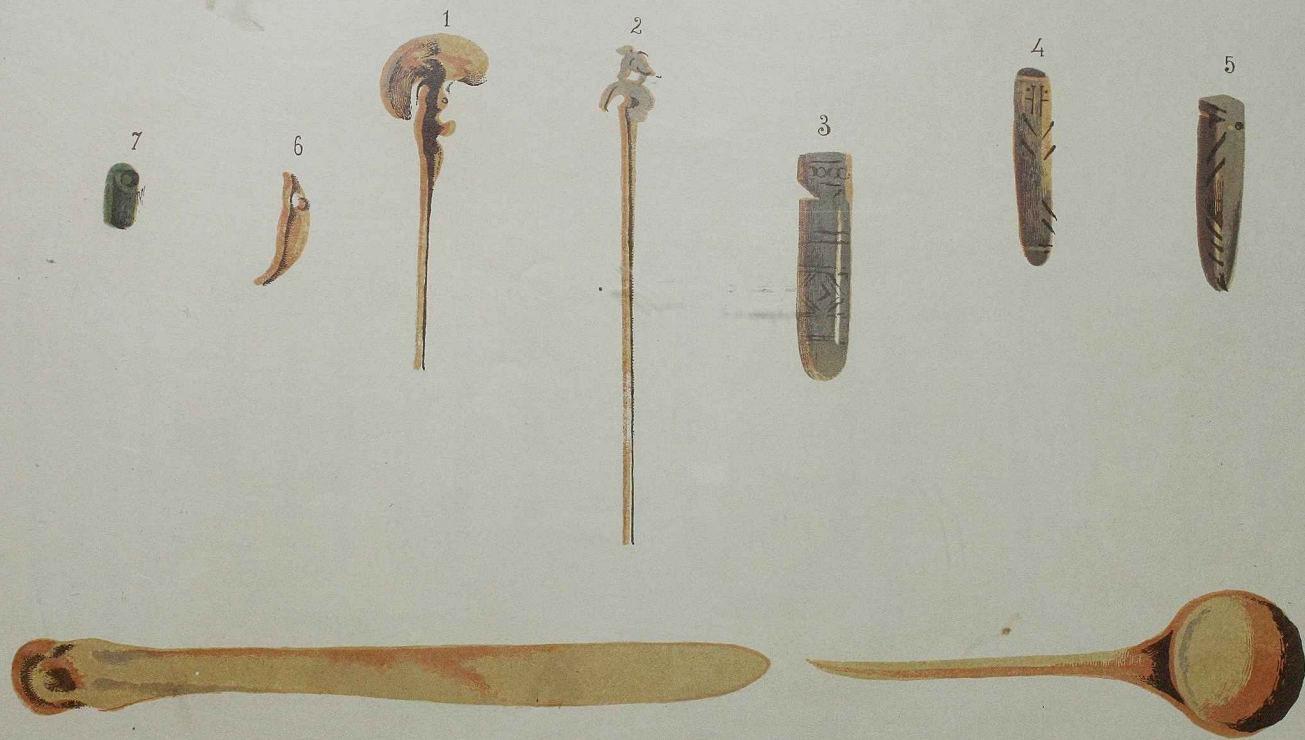














1



3



2



*Lit. A. Sarmiento.*



1

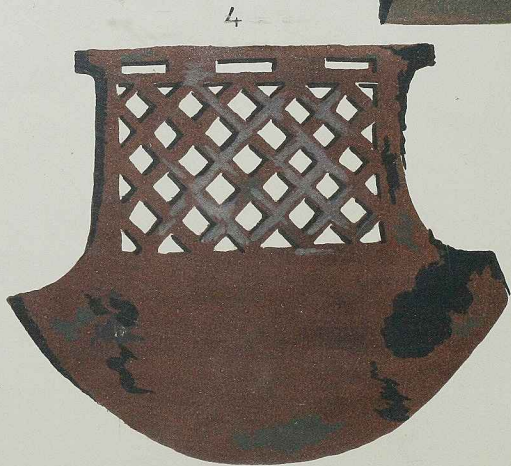
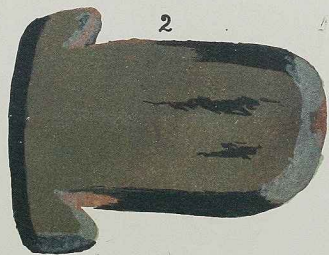


2



3







1



2



3







