




LEYENDA

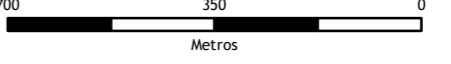
	Lindero
	Caminos de acceso
	Zonas de levantamiento

ESCALAS Y PROYECCIÓN

Escala de impresión: 1:12.800

N

Escala Gráfica:



Metros

Elipsoide.....Sistema Geodésico Mundial 1984 (WGS84)
 Proyección.....Universal Transversa de Mercator.
 Datum Vertical.....Nivel Medio del Mar.
 Datum Horizontal.....Sistema Geodésico Mundial 1984 (WGS84)
 Ortofotografía.....Proyecto SIGTIERRAS 2010-2013

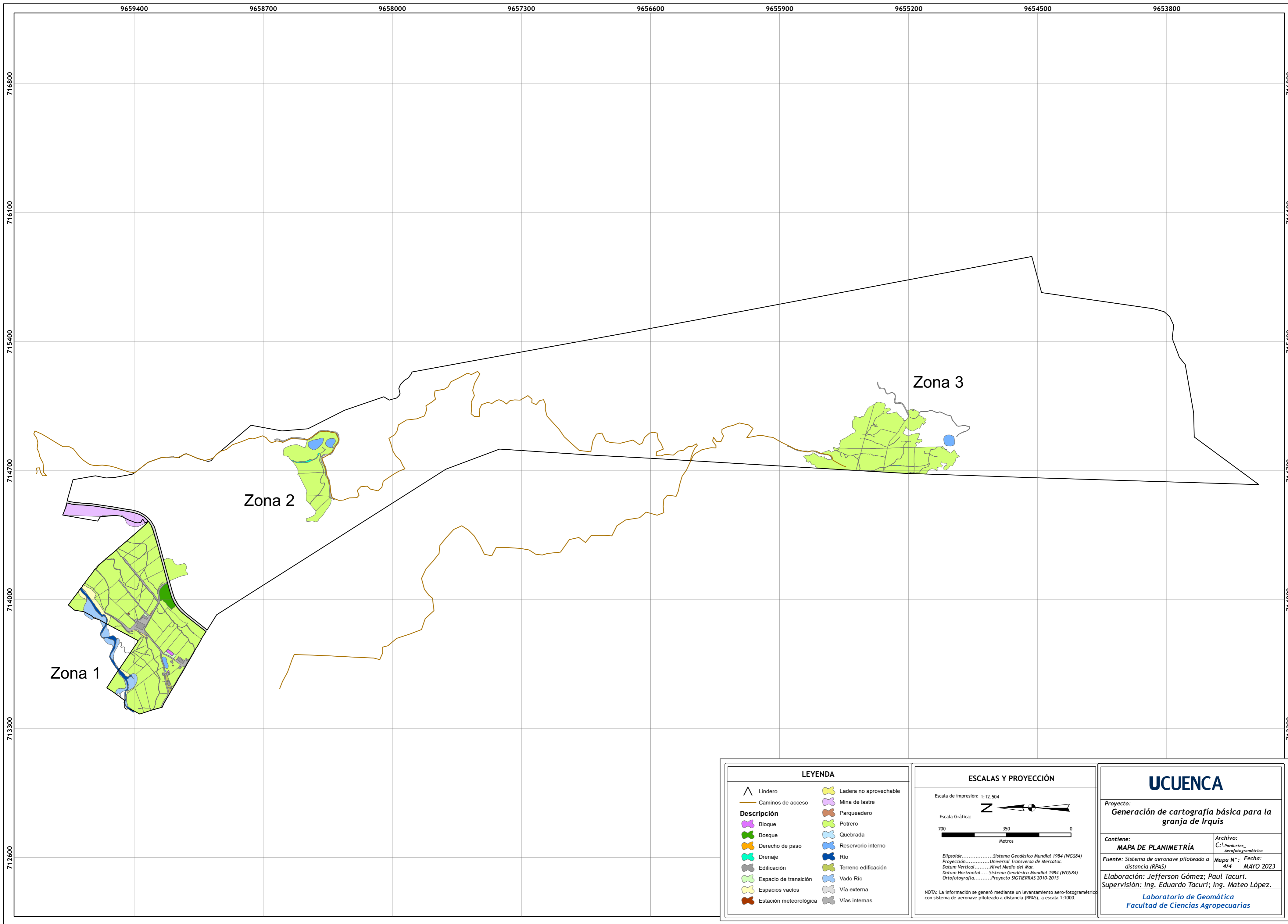
NOTA: La información se generó mediante un levantamiento aero-fotogramétrico con sistema de aeronave piloteado a distancia (RPAS), a escala 1:1000.

UCUENCA

Proyecto:
 Generación de cartografía básica para la granja de Iruis

Contiene: MAPA DE ORTOFOTOGRAFÍAS	Archivo: C:\productos_\nAerofotogramétrico
Fuente: Sistema de aeronave piloteado a distancia (RPAS)	Mapa N°: 1/4
Supervisión: Ing. Eduardo Tacuri; Ing. Mateo López.	Fecha: MAYO 2023

**Laboratorio de Geomática
 Facultad de Ciencias Agropecuarias**



LEYENDA

Lindero	Ladera no aprovechable
Caminos de acceso	Mina de lastre
Descripción	Parqueadero
Bloque	Potrero
Bosque	Quebrada
Derecho de paso	Reservorio interno
Drenaje	Rio
Edificación	Terreno edificación
Espacio de transición	Vado Rio
Espacios vacíos	Via externa
Estación meteorológica	Vías internas

ESCALAS Y PROYECCIÓN

Escala de impresión: 1:12.504

N

Escala Gráfica:

Metros

Elipsoide.....Sistema Geodésico Mundial 1984 (WGS84)
 Proyección.....Universal Transversa de Mercator.
 Datum Vertical.....Nivel Medio del Mar.
 Datum Horizontal.....Sistema Geodésico Mundial 1984 (WGS84)
 Ortofotografía.....Proyecto SIGTIERRAS 2010-2013

NOTA: La información se generó mediante un levantamiento aero-fotogramétrico con sistema de aeronave piloteado a distancia (RPAS), a escala 1:1000.

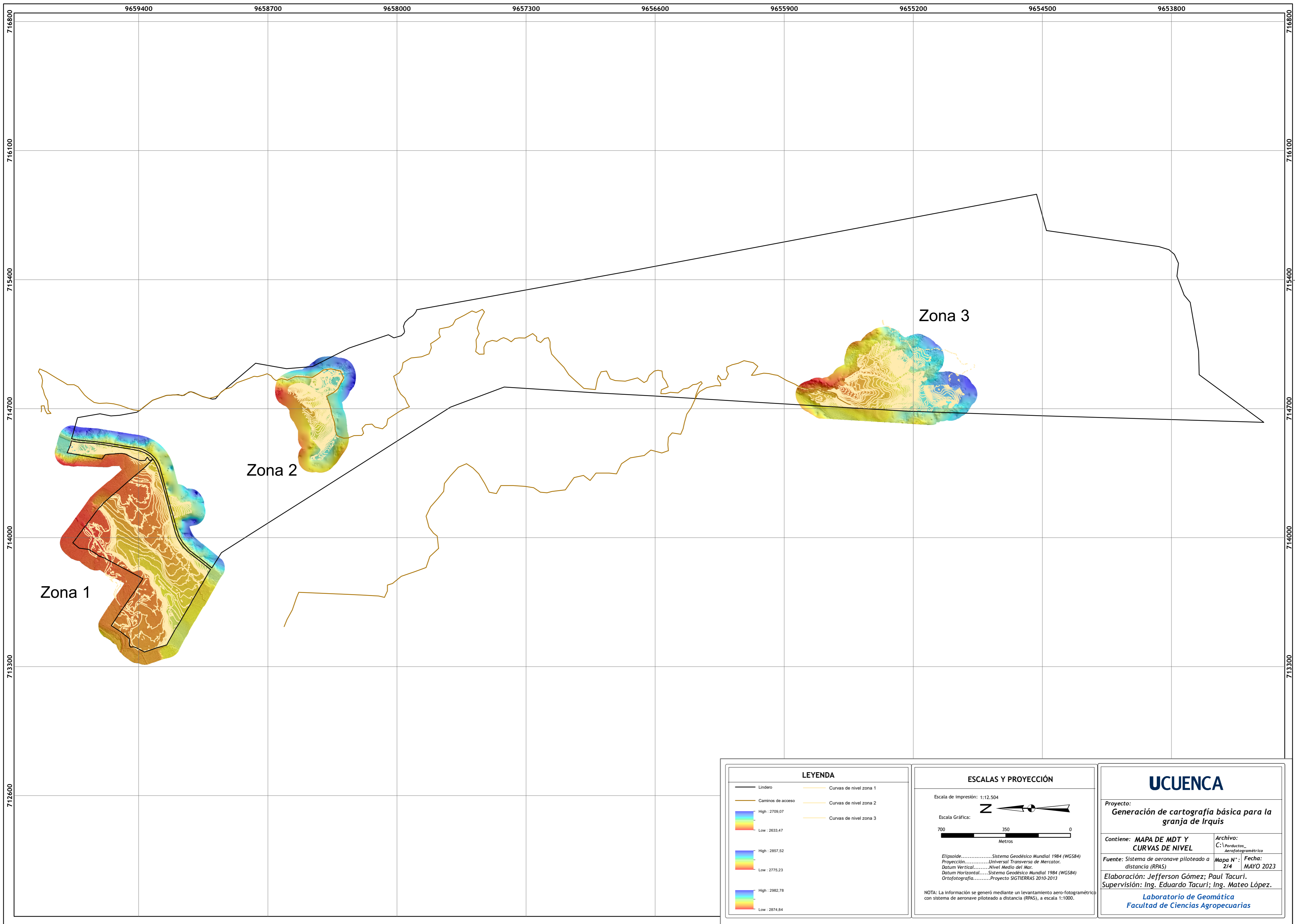
UCUENCA

Proyecto:
Generación de cartografía básica para la granja de Irquis

<i>Contiene:</i> MAPA DE PLANIMETRÍA	<i>Archivo:</i> C:\productos_... Aerofotogramétrico
<i>Fuente:</i> Sistema de aeronave piloteado a distancia (RPAS)	<i>Mapa N°:</i> 414
<i>Fecha:</i> MAYO 2023	

Elaboración: Jefferson Gómez; Paul Tacuri.
Supervisión: Ing. Eduardo Tacuri; Ing. Mateo López.

**Laboratorio de Geomática
 Facultad de Ciencias Agropecuarias**



Zona 1

Zona 2

Zona 3

LEYENDA

- Lindero
- Caminos de acceso
- High: 2709.07
- Low: 2633.47
- High: 2857.52
- Low: 2775.23
- High: 2982.78
- Low: 2874.84
- Curvas de nivel zona 1
- Curvas de nivel zona 2
- Curvas de nivel zona 3

ESCALAS Y PROYECCIÓN

Escala de impresión: 1:12.504

Escala Gráfica:

700 350 0
Metros

Elipsoide.....Sistema Geodésico Mundial 1984 (WGS84)
 Proyección.....Universal Transversa de Mercator.
 Datum Vertical.....Nivel Medio del Mar.
 Datum Horizontal.....Sistema Geodésico Mundial 1984 (WGS84)
 Ortofotografía.....Proyecto SIGTIERRAS 2010-2013

NOTA: La información se generó mediante un levantamiento aero-fotogramétrico con sistema de aeronave piloteado a distancia (RPAS), a escala 1:1000.

UCUENCA

Proyecto:
Generación de cartografía básica para la granja de Irquis

Contiene: **MAPA DE MDT Y CURVAS DE NIVEL**

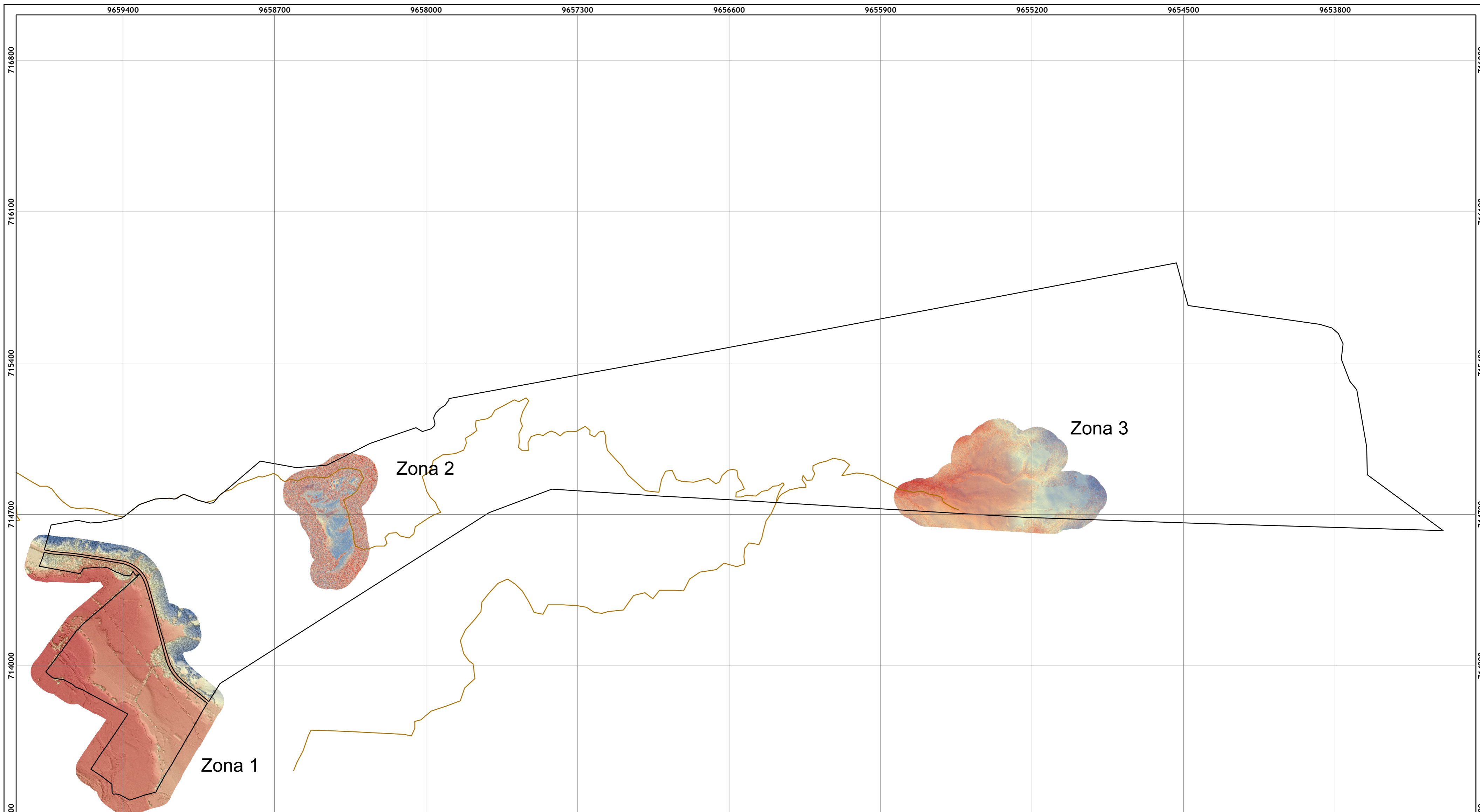
Archivo:
C:\Productos_\nAerofotogramétrico

Fuente: Sistema de aeronave piloteado a distancia (RPAS)

Mapa N°: 214
Fecha: MAYO 2023

Elaboración: Jefferson Gómez; Paul Tacuri.
Supervisión: Ing. Eduardo Tacuri; Ing. Mateo López.

Laboratorio de Geomática
Facultad de Ciencias Agropecuarias



LEYENDA

Lindero	MDT_Z1 High : 2743,32 Low : 2633,48
Caminos de acceso	MDS_Z3 High : 2992,1 Low : 2874,84
	MDS_Z2 High : 2895,68 Low : 2766,34

ESCALAS Y PROYECCIÓN

Escala de impresión: 1:12.242

Escala Gráfica:

Metros

Z

Elipsoide.....Sistema Geodésico Mundial 1984 (WGS84)
Proyección.....Universal Transversa de Mercator.
Datum Vertical.....Nivel Medio del Mar.
Datum Horizontal.....Sistema Geodésico Mundial 1984 (WGS84)
Ortofotografía.....Proyecto SIGTIERRAS 2010-2013

NOTA: La información se generó mediante un levantamiento aero-fotogramétrico con sistema de aeronave piloteado a distancia (RPAS), a escala 1:1000.

UCUENCA

Proyecto:
Generación de cartografía básica para la granja de Irquis

Contiene: MAPA DE MDS	Archivo: C:\productos_... Aerofotogramétrico
Fuente: Sistema de aeronave piloteado a distancia (RPAS)	Mapa N°: 314 Fecha: MAYO 2023

Elaboración: Jefferson Gómez; Paul Tacuri.
Supervisión: Ing. Eduardo Tacuri; Ing. Mateo López.

**Laboratorio de Geomática
Facultad de Ciencias Agropecuarias**