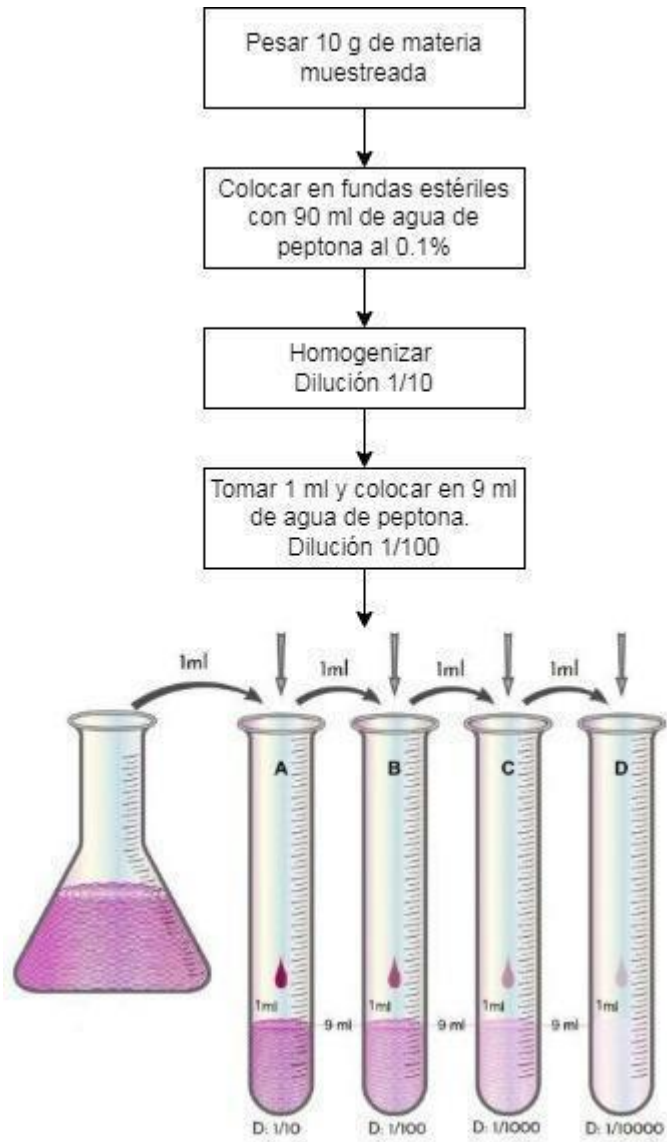


Anexo 3. Procedimiento para la obtención de la dilución ideal

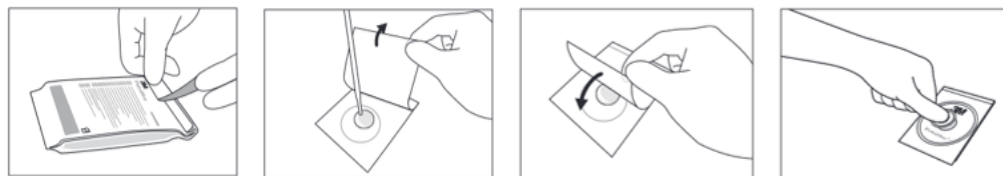


Anexo 4. Placas 3M Petrifilm para recuento de bacterias ácido lácticas

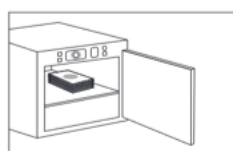


Anexo 5. Modo de empleo de las placas 3M Petrifilm para la inoculación, incubación de las muestras e interpretación de resultados.

INOCULACIÓN



INCUBACIÓN



INTERPRETACIÓN



12

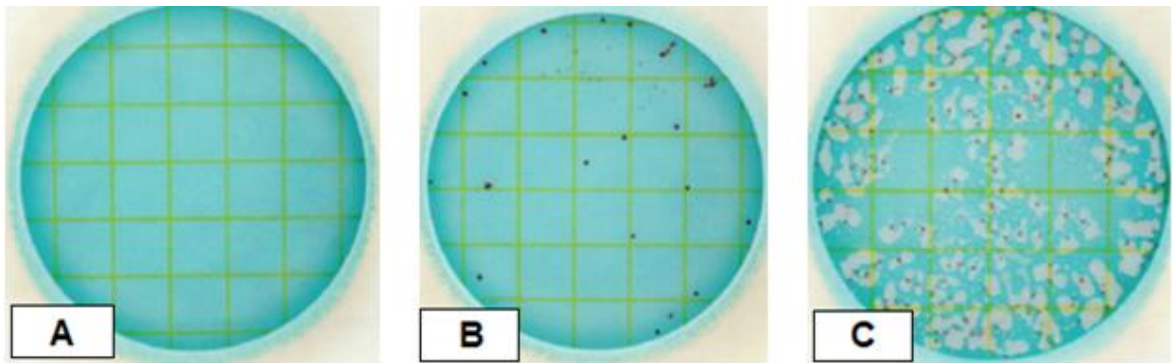
Anexo 6. Ilustración de los patrones de burbujas de las colonias heterofermentativas de BAL que se deben cuantificar como una colonia



Anexo 7. Ilustración de los patrones de burbujas de las colonias heterofermentativas de BAL que se deben cuantificar como dos colonias



Anexo 8. Patrones de interpretación de resultados para recuentos de BAL



A: Placa sin crecimiento. **B:** Placa con colonias con rango de color azul a rosa-morado, en este caso se visualizan colonias homofermentativas. **C:** Placa con crecimiento de colonias generadoras de gas, heterofermentativas.