

ANEXOS

- Línea de tiempo del soporte audiovisual de la guía didáctica.
- Video instruccional de la guía didáctica realizada por el autor.
- Guía de Slap y Ghost Notes - guía didáctica documental realizada por el autor.

GUÍA DE SLAP Y GHOST NOTES

- 0:00 Introducción Slap
- 0:59 Slap / Thumb
- 7:12 Slap / Pluck
- 9:39 Aspectos externos que influyen en el Slap y en el sonido
- 11:28 Thumb y Pluck combinados
- 12:14 Hammered on y Lifted off
- 12:31 Hammered on
- 14:35 Lifted off
- 16:18 Hammered on y Lifted off con cuerdas al aire
- 17:47 Slide y Vibrato
- 17:52 Slide y sus tres variantes
- 20:48 Vibrato y sus tres variantes
- 23:46 Ghost Notes en Slap
- 32:13 Damping
- 35:47 Double Thumb
- 36:02 Double Thumb / Victor Wooten
- 42:05 Double Thumb / Marcus Miller
- 47:03 Double Stop
- 48:52 Double Pluck
- 51:54 Flam
- 54:43 Introducción Ghost Notes con cuerdas pulsadas

- 55:35 Ghost Notes
- 1:01:09 Muted Notes
- 1:03:35 Palm Mute
- 1:15:15 Raking
- 1:19:23 Recomendaciones

GUÍA DE SLAP Y GHOST NOTES

<https://www.youtube.com/watch?v=7Ndd2zsYS-Y>

GUÍA DE

SLAP & GHOST NOTES



Índice

Nomenclatura	3
--------------------	---

Slap

Thump	5
-------------	---

Pluck	6
-------------	---

Hammered-on	8
-------------------	---

Lifted-off	10
------------------	----

Slide	13
-------------	----

Vibrato	15
---------------	----

Ghost notes en slap	17
---------------------------	----

Damping	20
---------------	----

Double Thumb	22
--------------------	----

Double Thumb Marcus Miller	26
----------------------------------	----

Doublestops	28
-------------------	----

Double Pluck	29
--------------------	----

Flam	31
------------	----

Ghost Notes 33

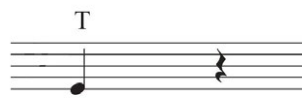
Muted Notes	36
-------------------	----

Palm Mute	37
-----------------	----

Raking	44
--------------	----

Nomenclatura

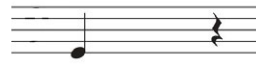
Los siguientes símbolos serán usados en el transcurso de la guía:



Thumb



Pluck



Same : continuar con las indicaciones del compas anterior



Hammered-on



Lifted-off



Slide legato ascendente



Slide legato descendente



Shift slide ascendente



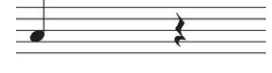
Shift slide descendente



Slide sin notas definidas descendente



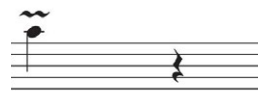
Slide sin notas definidas ascendente



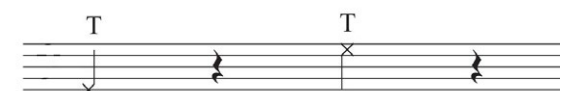
vh: Vibrato horizontal



vv: Vibrato vertical



Vibrato funky



Ghost notes thumb



Ghost notes pluck



Damping



Thumb up



Ghost notes thumb up



Double stop: índice y medio



Double stop: índice y thumb



Double stop: índice medio y thumb



Double pluck



Flam: índice



Flam: índice y medio en la misma cuerda



Flam: índice y medio en cuerdas distintas

Nomenclatura



Flam: gosh note índice

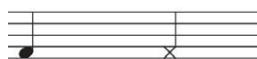


Flam: gosh notes, índice y medio



Flam: gosh notes, índice y medio en diferentes cuerdas

Ghost Notes



Gosh notes



muted: Muted notes



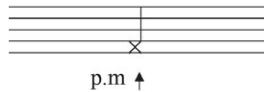
p.m: Palm mute



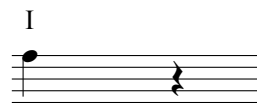
Palm mute y gosh note



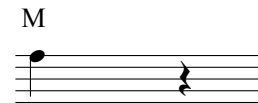
Palm mute: thumb up



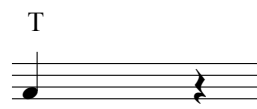
Palm mute: ghost note y thumb up



Dedo índice



Dedo medio



Thumb



Slap

Golpear la cuerda con el dedo pulgar sobre el mástil imitando un movimiento semi circular

Thumb

Escala de Em pentatónica

Electric Bass

Patrón 1

E.B.

Patrón 2

E.B.

Patrón 3

E.B.

Linea de bajo que cambiará por las técnicas enunciadas de la guía en la parte de slap

E.B.

Aplicación

E.B.

E.B.



Pluck

Jalar la cuerda con la yema del dedo

Escala de Am pentatónica

E.B.

Aplicación

E.B.

E.B.

Thumb y Pluck combinados

Escala de Am

E.B.

E.B.

Escala de Em

E.B.

E.B.

Ejemplo Thumb y Pluck

E.B.

$\text{♩} = 120$

T P T P P T P T P P T P T T T T P T T T

E.B.

T P T T P T P T P P T P T T T T P T T T T

Ejemplo Thumb y Pluck

E.B.

$\text{♩} = 100$

T P P T T P T P T P P T T P T P

Hammered-on



Thumb

Patrón 1 sobre escala de Em

E.B. $\text{♩} = 80$

same

Patrón 2 sobre escala de Em

E.B.

Pluck

Patrón 1 sobre escala de Em

E.B. $\text{♩} = 80$

same

Patrón 2 sobre escala de Em

E.B.

Aplicación

E.B. $\text{♩} = 100$

E.B.

Lifted-off



Thumb

Patrón 1 sobre escala de Em pentatónica

E.B. $\text{♩} = 80$

same

Patrón 2 sobre escala de Am pentatónica

E.B.

Pluck

Patrón 1 sobre escala de Em pentatónica

E.B. $\text{♩} = 80$

same

Patrón 2 sobre escala de Am pentatónica

E.B.

Aplicación

E.B. $\text{♩} = 100$

Hammer-on con cuerdas al aire

Escala de Em

E.B. $\text{♩} = 90$
T P T P T P T P T P T

E.B. same

E.B.

Lifted-off con cuerdas al aire

Escala de Am

E.B. $\text{♩} = 80$
P T P T P T

same

Ejemplo

E.B. $\text{♩} = 105$
T T T T P

E.B. T T P T T P T

E.B. T P T P T P T P T P T P

E.B. T P T T

Aplicación Hammered-on y Lifted-off

E.B. $\text{♩} = 95$

The image shows two staves of musical notation for Electric Bass (E.B.). The first staff begins with a tempo marking of a quarter note equal to 95 (♩ = 95). The notation includes various techniques labeled 'T' (Tapped) and 'P' (Picked). The second staff continues the piece and includes triplet markings (indicated by a '3' below groups of three notes) and a final double bar line with repeat dots.

Slide



Slide legato

Thumb ascendente

E.B. $\text{♩} = 60$

same

Thumb descendente

E.B.

same

Pluck descendente

E.B.

same

Pluck ascendente

E.B.

same

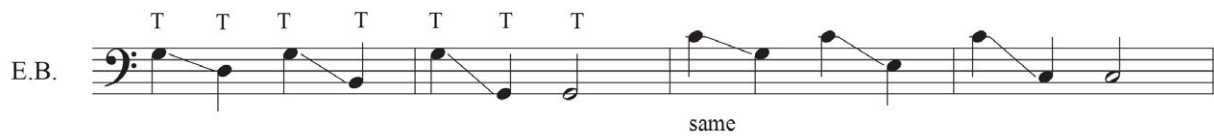
Shift Slide

Thumb ascendente

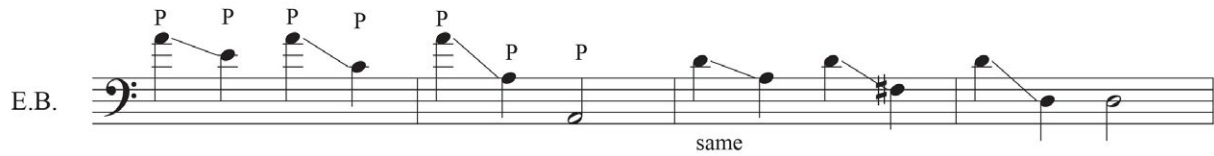
E.B. $\text{♩} = 60$

same

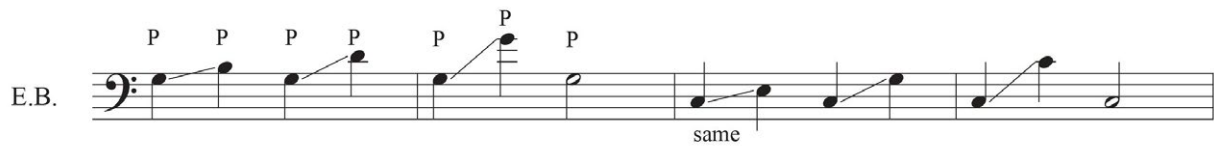
Thumb descendente

E.B. 

Pluck descendente

E.B. 

Pluck ascendente

E.B. 

Slide con notas indefinidas

Thumb descendente y Thumb ascendente

E.B. 

Pluck ascendente y Pluck descendente

E.B. 

Ejemplo

E.B. 

Vibrato



Vibrato horizontal

Escala de G

E.B. $\text{♩} = 70$

vh same

Vibrato vertical

Escala de G

E.B. $\text{♩} = 70$

vv same

Vibrato funky

Escala de G


E.B. $\text{♩} = 70$

Aplicación Vibrato

E.B. $\text{♩} = 80$

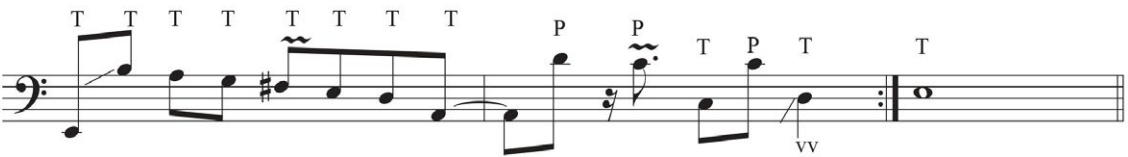
vh [3] vh vh [3] vh

vv [3] vv vv [3] vv

E.B. 

Aplicación Slide y Vibrato

E.B. $\text{♩} = 90$ 

E.B. 

Ghost Notes en Slap

Thumb Escala de Em

E.B. $\text{♩} = 80$
T T T T
same

Pluck Escala de D

E.B. $\text{♩} = 80$
P P P P
same

Patrón Thumb

E.B. T T T T T T T T T T T T

Ejemplo

E.B. $\text{♩} = 80$
T T T T T T T T T T T T T
same vv

Patrón, Thumb y Pluck combinado

E.B. T P T T P T T P T T P T

Ejemplo

E.B. $\text{♩} = 90$
T P T T P T T P T
same

E.B.

Aplicación Ghost notes con Thumb y Pluck

E.B. $\text{♩} = 75$

E.B.

Patrón 1 de velocidad

E.B.

Aplicación

E.B. $\text{♩} = 80$

Patrón 2 de velocidad

E.B. $\text{♩} = 75$

Patrón 3 de velocidad

E.B. $\text{♩} = 75$

Escala de Am aplicando el patrón de velocidad

E.B. $\text{♩} = 70$

E.B.

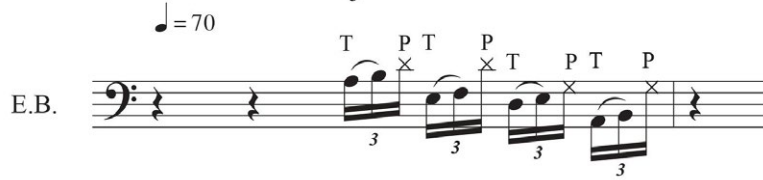
Patrón de velocidad ascendente en tresillos

$\text{♩} = 70$

E.B. 

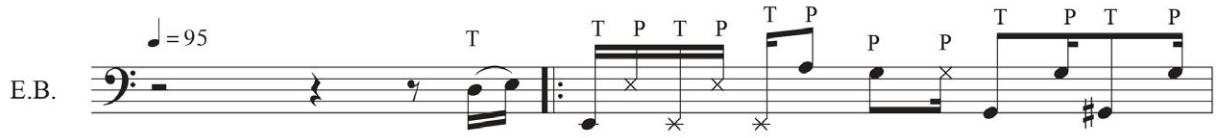
Patrón de velocidad descendente en tresillos

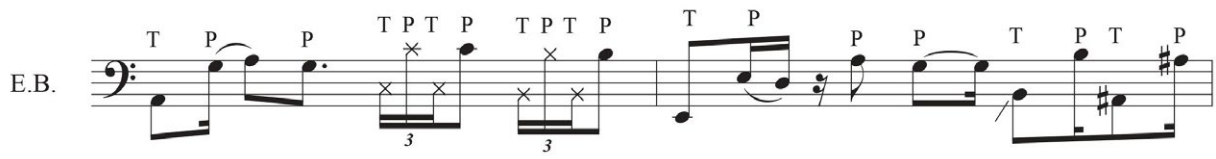
$\text{♩} = 70$

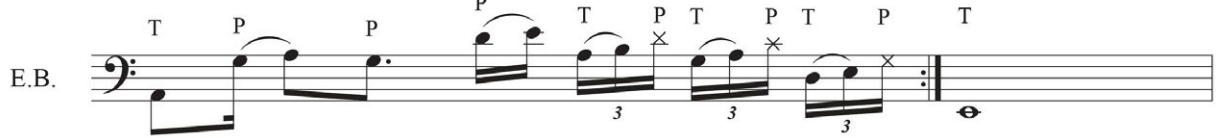
E.B. 

Aplicación Ghost notes

$\text{♩} = 95$

E.B. 

E.B. 

E.B. 

Damping



Golpe de la mano izquierda sobre el mastil

E.B. T LH T LH

Patrón en corcheas

E.B. $\text{♩} = 70$
T LH T LH T LH T LH
same

Patrón de velocidad

E.B. T T LH T T LH T T LH T T LH
same

Damping con desplazamiento de Ghost notes

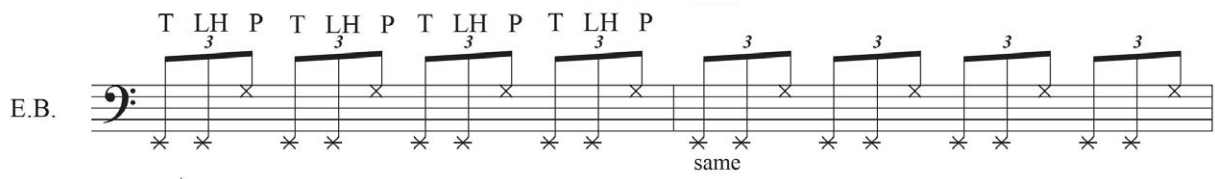
Patrón 1

E.B. T LH P T LH P T LH P T LH P
same

Patrón 2

E.B. T LH P T LH P T LH P T LH P
same

Patrón 3

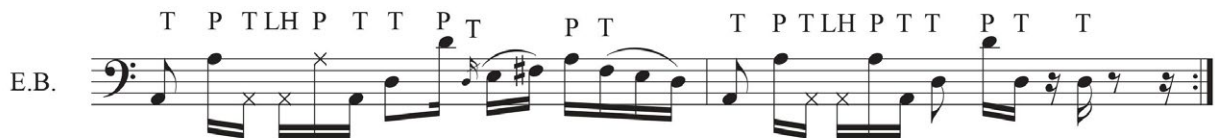
E.B. 

Patrón de velocidad

E.B. 

Aplicación de Damping y Ghost notes

E.B. 

E.B. 

Double Thumb



Victor Wotten

El pulgar sube en la cuerda imitando a una vitela

E.B.

Cuerdas al aire

$\text{♩} = 80$
E.B.

E.B.

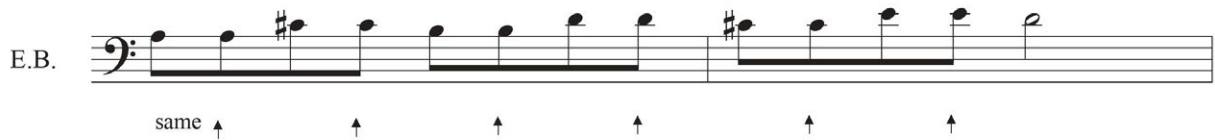
Escala G

E.B.

E.B.

Variaciones escala de D ascendente

E.B.

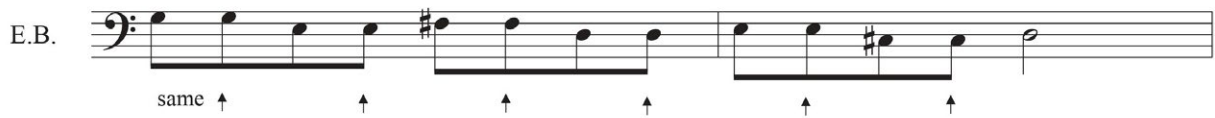
E.B. 

same ↑ ↑ ↑ ↑ ↑ ↑

Variaciones escala de D descendente

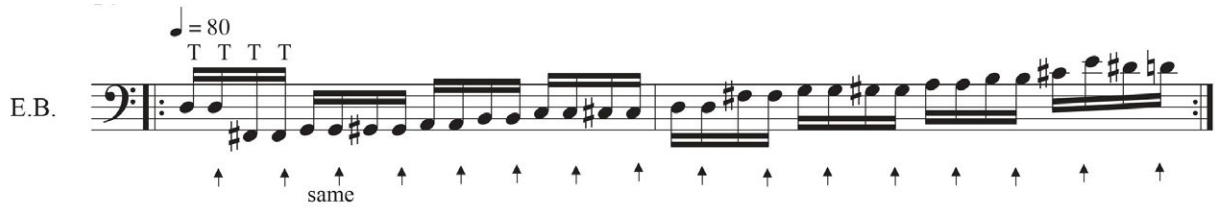
E.B. 

same ↑ ↑ ↑ ↑ ↑ ↑ ↑

E.B. 

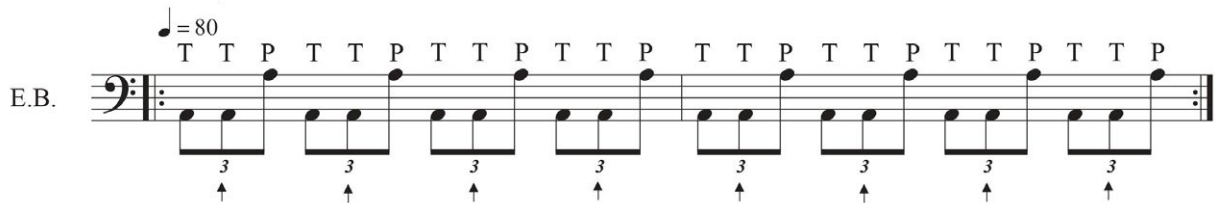
same ↑ ↑ ↑ ↑ ↑

Aplicación Double thumb

E.B. 

♩ = 80
T T T T
↑ ↑ same ↑ ↑ ↑ ↑ ↑ ↑ ↑ ↑ ↑ ↑ ↑ ↑

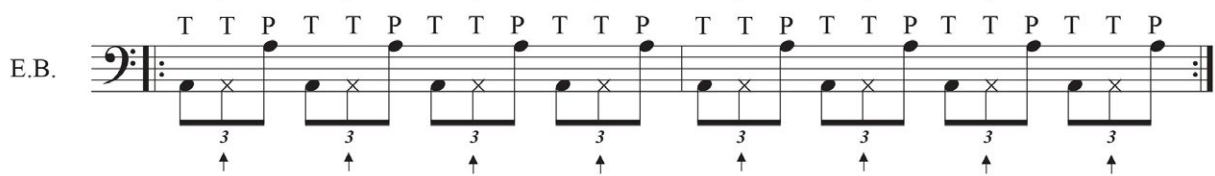
Patrón Thumb y Pluck combinado

E.B. 

♩ = 80
T T P T T P T T P T T P T T P T T P T T P T T P
3 3 3 3 3 3 3 3
↑ ↑ ↑ ↑ ↑ ↑ ↑

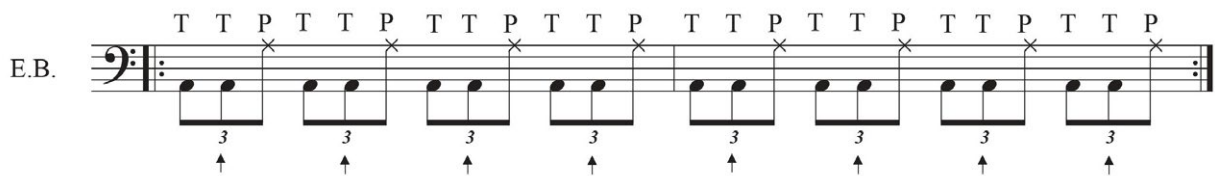
Patrones con desplazamiento de Ghost notes

P1

E.B. 

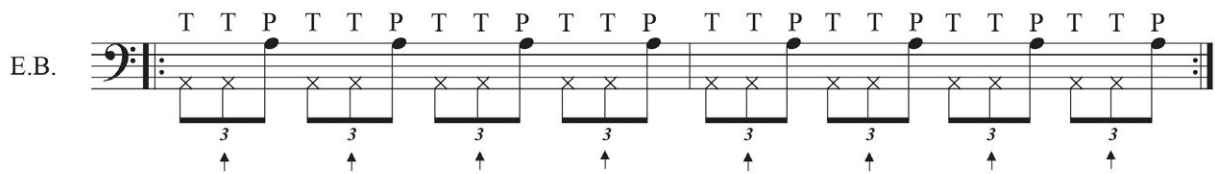
T T P T T P T T P T T P T T P T T P T T P T T P
3 3 3 3 3 3 3 3
↑ ↑ ↑ ↑ ↑ ↑ ↑

P2

E.B. 

T T P T T P T T P T T P T T P T T P T T P T T P
3 3 3 3 3 3 3 3
↑ ↑ ↑ ↑ ↑ ↑ ↑

P3

E.B. 

T T P T T P T T P T T P T T P T T P T T P T T P
3 3 3 3 3 3 3 3
↑ ↑ ↑ ↑ ↑ ↑ ↑

Aplicación de Double Thumb

E.B. $\text{♩} = 105$

E.B.

Patrón para ganar velocidad

E.B. $\text{♩} = 80$

E.B.

Aplicación

E.B.

Double Thumb con Pluck en la misma cuerda

Patrón en la escala Am pentatónica

E.B. $\text{♩} = 80$

E.B.

Patrón en la escala de G descendente

E.B.

Patrón en la escala de D descendente

E.B.

Patrón en la escala de Am ascendente

E.B.

T T P T T P T T P T T P
↑ ↑ ↑ ↑ same ↑ ↑ ↑

Patrón en la escala de Em ascendente

E.B.

T T P T T P T T P T T P
↑ ↑ ↑ ↑ same ↑ ↑ ↑

Aplicación Double Thumb Victor Wotten

E.B.

$\text{♩} = 90$
T P P P P P T T P P P P P
↑
T P P P P P T P P T T P T T P T T P T
vv ↑ ↑ vv



Double Thumb

Marcus Miller

Articulación del golpe con el pulgar en velocidad

Patrón

E.B. $\text{♩} = 70$
 T T P T T P T T P T T P T T P T T P T T P

Patrón con desplazamiento de Ghost notes

P1

E.B. T T P T T P T T P T T P T T P T T P T T P

P2

E.B. T T P T T P T T P T T P T T P T T P T T P T T P

P3

E.B. T T P T T P T T P T T P T T P T T P T T P T T P

P4

E.B. T T P T T P T T P T T P T T P T T P T T P T T P

Patrón para ganar velocidad

E.B. $\text{♩} = 120$

Patrón para ganar velocidad con Ghost notes

E.B.

Aplicación Double Thumb Marcus Miller

E.B. $\text{♩} = 105$

E.B.

Aplicación Damping con Double Thumb

E.B. $\text{♩} = 100$

E.B.



Doublestops

Acorde menor

E.B. $\text{♩} = 80$

T M I T M I

Acorde mayor

E.B. T M I T M I

Aplicación en terceras

E.B. M I M I M I M I

same

Aplicación Thumb e índice

E.B. I T I T I T I T

same

Aplicación Thumb, índice y medio

E.B. M I T M I T M I T M I T

same

Aplicación Doublestops

E.B. $\text{♩} = 80$

T M I T M I T M I T



Double Pluck

Pluck con dos dedos, índice y medio

Aplicación dedo índice y medio en una cuerda

E.B. $\text{♩} = 80$

T I M T I M T I M T I M

Detailed description: This musical exercise is written on a single bass clef staff. It consists of four measures, each containing two eighth notes. The notes are on the same string. Above the notes, the fingerings are indicated as T, I, M, T, I, M, T, I, M, T, I, M. The tempo is marked as quarter note = 80.

Aplicación dedo índice y medio en dos cuerdas distintas

E.B. T I M T I M T I M T I M

Detailed description: This musical exercise is written on a single bass clef staff. It consists of four measures, each containing two eighth notes on different strings. The notes are on the same string in each measure. Above the notes, the fingerings are indicated as T, I, M, T, I, M, T, I, M, T, I, M.

Aplicación con ghost notes en una cuerda

E.B. T I M T I M T I M T I M

Detailed description: This musical exercise is written on a single bass clef staff. It consists of four measures, each containing two eighth notes on the same string. The second note in each measure is marked with an 'x' above it, indicating a ghost note. Above the notes, the fingerings are indicated as T, I, M, T, I, M, T, I, M, T, I, M.

Aplicación con ghost notes en dos cuerdas distintas

E.B. T I M T I M T I M T I M

Detailed description: This musical exercise is written on a single bass clef staff. It consists of four measures, each containing two eighth notes on different strings. The second note in each measure is marked with an 'x' above it, indicating a ghost note. Above the notes, the fingerings are indicated as T, I, M, T, I, M, T, I, M, T, I, M.

Patrones inversos

P1

E.B. I M T I M T I M T I M T

Detailed description: This musical exercise is written on a single bass clef staff. It consists of four measures, each containing two eighth notes on the same string. The notes are plucked in reverse order: first the middle finger (M), then the index finger (I). Above the notes, the fingerings are indicated as I, M, T, I, M, T, I, M, T, I, M, T.

P2

E.B. I M T I M T I M T I M T

Detailed description: This musical exercise is written on a single bass clef staff. It consists of four measures, each containing two eighth notes on the same string. The notes are plucked in reverse order: first the middle finger (M), then the index finger (I). Above the notes, the fingerings are indicated as I, M, T, I, M, T, I, M, T, I, M, T.

P3

E.B.

P4

E.B.

Aplicación Double Pluck y Doublestops

$\text{♩} = 70$

E.B.

E.B.



Flam

Patrón solo con una nota

E.B. $\text{♩} = 70$
 T I T I T I T

Patrón con dos notas en la misma cuerda

E.B. $\text{♩} = 70$
 T IM T IM T IM T

Patrón con dos notas en diferentes cuerdas

E.B. $\text{♩} = 70$
 T IM T IM T IM T

Patrones con ghost notes

P1

E.B. $\text{♩} = 70$
 T I T I T I T

P2

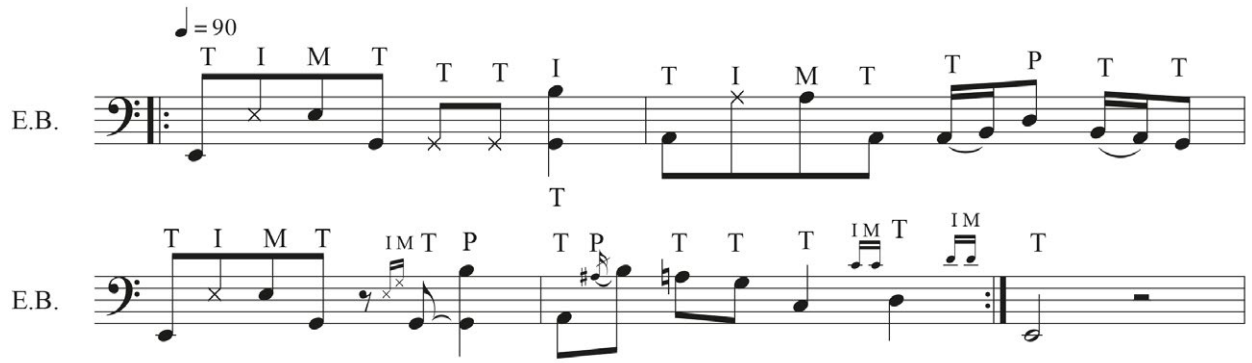
E.B. $\text{♩} = 70$
 T IM T IM T IM T

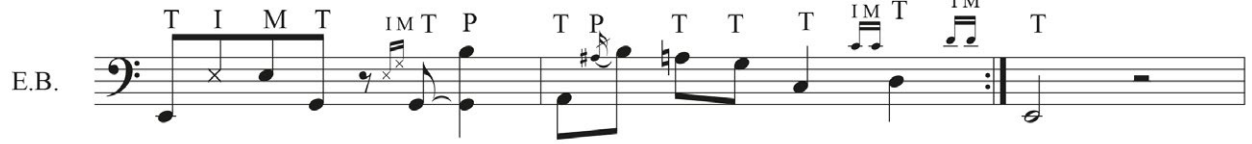
P3

E.B. $\text{♩} = 70$
 T IM T IM T IM T

Aplicación Flam y Double Pluck

$\text{♩} = 90$

E.B. 

E.B. 



Ghost Notes

Ghost Notes o notas fantasma con cuerdas pulsadas, notas percutivas indefinidas

♩ = 80

E.B.

Desplazamiento de las notas usando Ghost Notes

E.B.

Escala de A

P1

♩ = 70

E.B.

E.B.

E.B.


E.B.


P2


♩ = 70

E.B.

P2

E.B. 

E.B. 

E.B. 

P3

$\text{♩} = 70$

E.B. 

E.B. 

E.B. 

E.B. 

P4

$\text{♩} = 70$

E.B. 

E.B. 

E.B. 

Aplicación de desplazamiento

E.B. $\text{♩} = 70$



Patrones para ganar control de Ghost Notes

E.B. $\text{♩} = 70$



Patrón 1

E.B. $\text{♩} = 70$



Patrón 2



Patrón 3

E.B.




Patrón 4




Patrón 1 con silencios

E.B. $\text{♩} = 70$




Patrón 2 con silencios

E.B. $\text{♩} = 70$




Aplicación Ghost Notes

E.B. $\text{♩} = 110$



E.B.





Muted Notes

Muted Notes: notas apagadas pero con altura definida

Escala de Am pentatónica

♩ = 80

E.B. muted

Escala de A ascendente y descendente

E.B.

E.B.

Escala de D descendente y ascendente

E.B.

E.B.

♩ = 80 Patrón combinando Muted notes y Ghost Notes

E.B.

Aplicación Muted Notes

♩ = 95

E.B.

Palm Mute



La palma de la mano se posa sobre las cuerdas quitándole resonancia a las cuerdas

Escala de A con Thumb

E.B. $\text{♩} = 60$
 T T T T T T T T
 p.m. same

E.B.

Escala de A con Double Thumb

E.B. $\text{♩} = 70$
 T T T T T T T T
 p.m. ↑ ↑ ↑ ↑ same ↑ ↑ ↑ ↑

E.B.

Escala de A con dedo índice

E.B. $\text{♩} = 70$
 I I I I I I I I
 p.m. same

E.B.

same

Escala de A dedo con medio

E.B. $\text{♩} = 70$
M M M M M M M M
same

E.B.

Escala de A con dedo índice y medio

E.B. $\text{♩} = 70$
I M I M I M I M
same

E.B.

Escala de A con Thumb e índice

E.B. $\text{♩} = 70$
T I T I T I T I
same

E.B.

Escala de A con Thumb e índice

E.B. $\text{♩} = 70$
T I T I T I T I
same

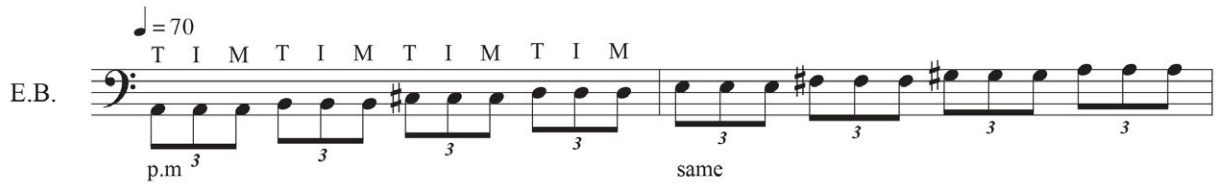
E.B.

Escala de A con Thumb y medio

E.B. $\text{♩} = 70$
T M T M T M T M
p.m same

E.B. 

Escala de A con Thumb, índice y medio

E.B. $\text{♩} = 70$
 T I M T I M T I M T I M


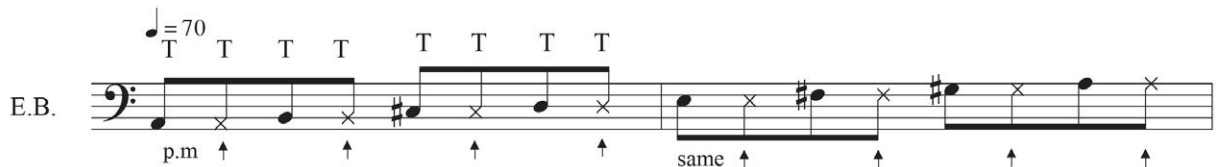
E.B. 

Palm Mute con Ghost Notes
Escala de A con Thumb

E.B. $\text{♩} = 70$
 T T T T T T T T


E.B. 

Escala de A con Double Thumb

E.B. $\text{♩} = 70$
 T T T T T T T T


E.B. 

Escala de A con dedo índice

E.B. $\text{♩} = 70$
 I I I I I I I I


E.B. 

Escala de A con dedo medio

E.B. $\text{♩} = 70$
M M M M M M M M
p.m same

Escala de A con dedo índice y medio

E.B. $\text{♩} = 70$
I M I M I M I M
p.m same

Escala de A con Thumb e índice

E.B. $\text{♩} = 70$
T I T I T I T I
p.m same

Escala de A con Thumb y medio

E.B. $\text{♩} = 70$
T M T M T M T M
p.m same

Escala de A con Thumb, índice y medio

E.B. $\text{♩} = 70$
T I M T I M T I M T I M
p.m 3 3 3 3 same 3 3 3 3

E.B.

Palm mute con Ghost Notes en desplazamiento

Escala de A con Thumb

E.B.

E.B.

Escala de A con Double Thumb

E.B.

E.B.

Escala de A con dedo índice

E.B.

E.B.

Escala de A con dedo medio

E.B.

E.B.

Escala de A con dedo índice y medio

E.B. $\text{♩} = 70$
 I M I M
 p.m same

Escala de A con Thumb e índice

E.B. $\text{♩} = 70$
 T I T I
 p.m same

Escala de A con Thumb y medio

E.B. $\text{♩} = 70$
 T M T M
 p.m same

Escala de A con Thumb, índice y medio

E.B. $\text{♩} = 95$
 T I M T I M T I M T I M
 p.m 3 3 3 3 3 3 3 3 same

Patrón de Palm Mute con desplazamiento de cuerda

Patrón 1

E.B. $\text{♩} = 95$
 T I M T I M T I M T I M
 p.m 3 3 3 3 3 3 3 3 same

E.B.

Patrón 2

$\text{♩} = 95$
 T I M T I M T I M T I M
 E.B.

E.B.

Patrón 3

$\text{♩} = 95$
 T I M T I M T I M T I M
 E.B.

E.B.

Patrón 4

T I M T I M T I M T I M
 E.B.

E.B.

Aplicación Palm Mute

$\text{♩} = 95$
 T I M M M I I T T I M M M I I
 E.B.

E.B.



Raking

Desplazamiento de los dedos sobre las cuerdas creando un efecto de velocidad

Patrón de deslizamiento sobre las cuerdas usando el índice

E.B. $\text{♩} = 70$

Patrón de deslizamiento sobre las cuerdas usando el medio

E.B.

Patrón inverso de deslizamiento sobre las cuerdas usando el índice

E.B.

Patrón inverso de deslizamiento sobre las cuerdas usando el medio


E.B.


Aplicación Raking con índice

E.B. $\text{♩} = 70$

Aplicación Raking con medio


$\text{♩} = 70$
M M M M M M M M M M


E.B. 
same

E.B. 

Aplicación Raking con índice y medio combinado

$\text{♩} = 70$
I M M M I I I M M M I I


E.B. 
same


E.B. 

Raking con Ghost Notes en desplazamiento

Patrón de deslizamiento sobre las cuerdas usando el índice


$\text{♩} = 70$
I I I I I I I I I I


E.B. 
same

E.B. 

Patrón de deslizamiento sobre las cuerdas usando el medio

$\text{♩} = 70$
M M M M M M M M

E.B. 
same

E.B. 

Aplicación de deslizamiento sobre las cuerdas usando índice y medio combinados

$\text{♩} = 70$
I M M M I I I M M M I I

E.B.

same

E.B.

Patrón de deslizamiento sobre las cuerdas usando el índice

$\text{♩} = 70$
I I I I I I I I

E.B.

same

E.B.

Patrón de deslizamiento sobre las cuerdas usando el medio

$\text{♩} = 70$
M M M M M M M M

E.B.

same

E.B.

Aplicación de deslizamiento sobre las cuerdas usando índice y medio combinados

$\text{♩} = 70$
I M M M I I I M M M I I

E.B.

same

E.B.

Aplicación Raking

$\text{♩} = 120$

E.B. I M I M M M M I M I M I M M M I M

E.B. I M I M I I I M I M I M I M M M I I I

vv